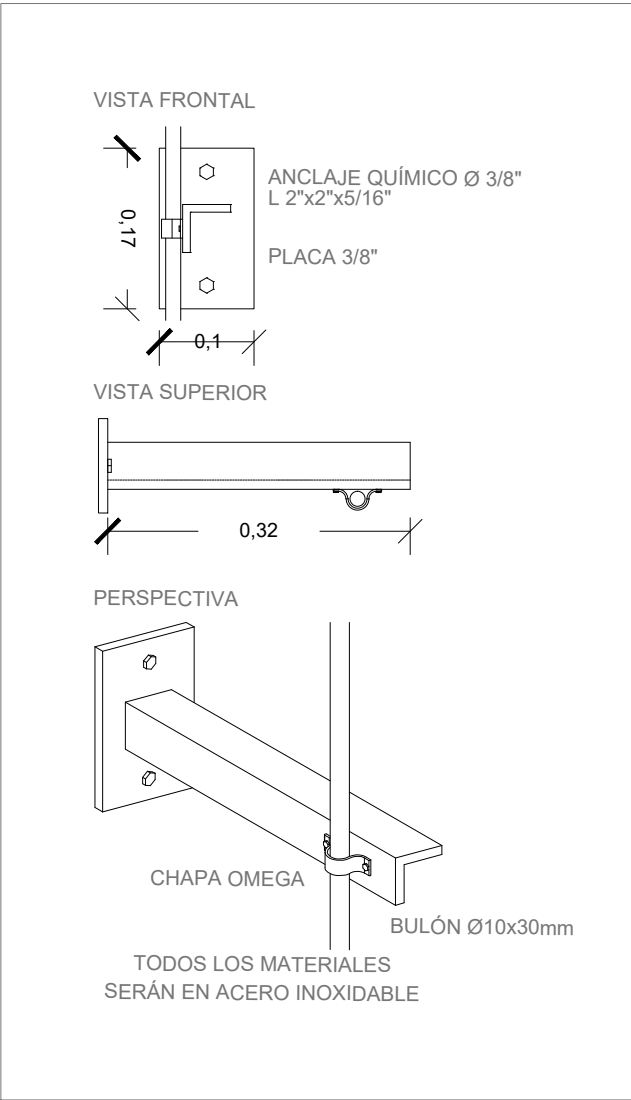
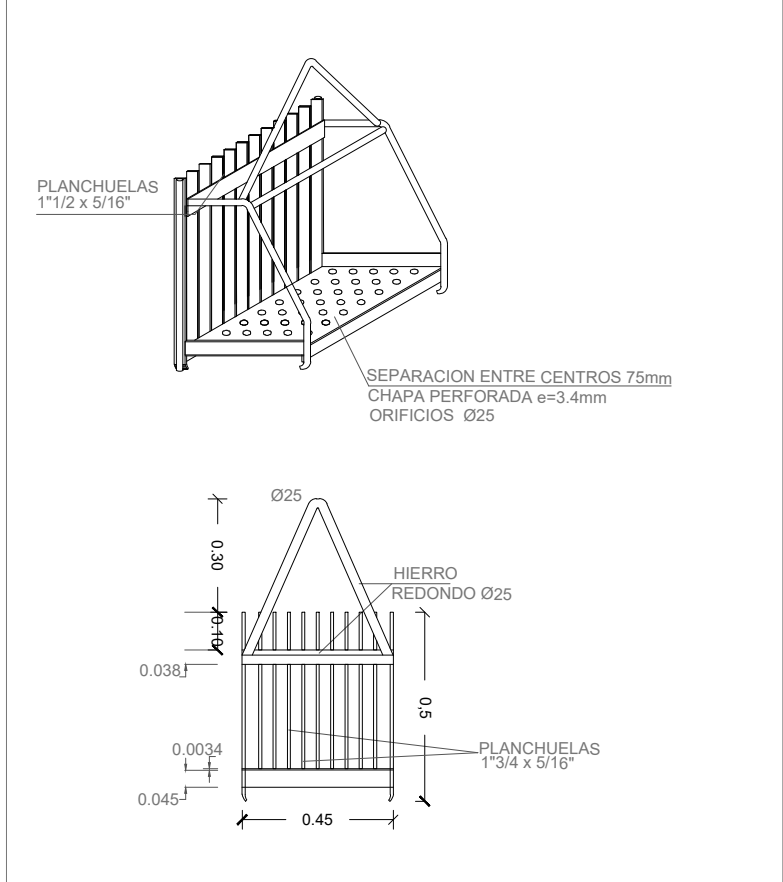


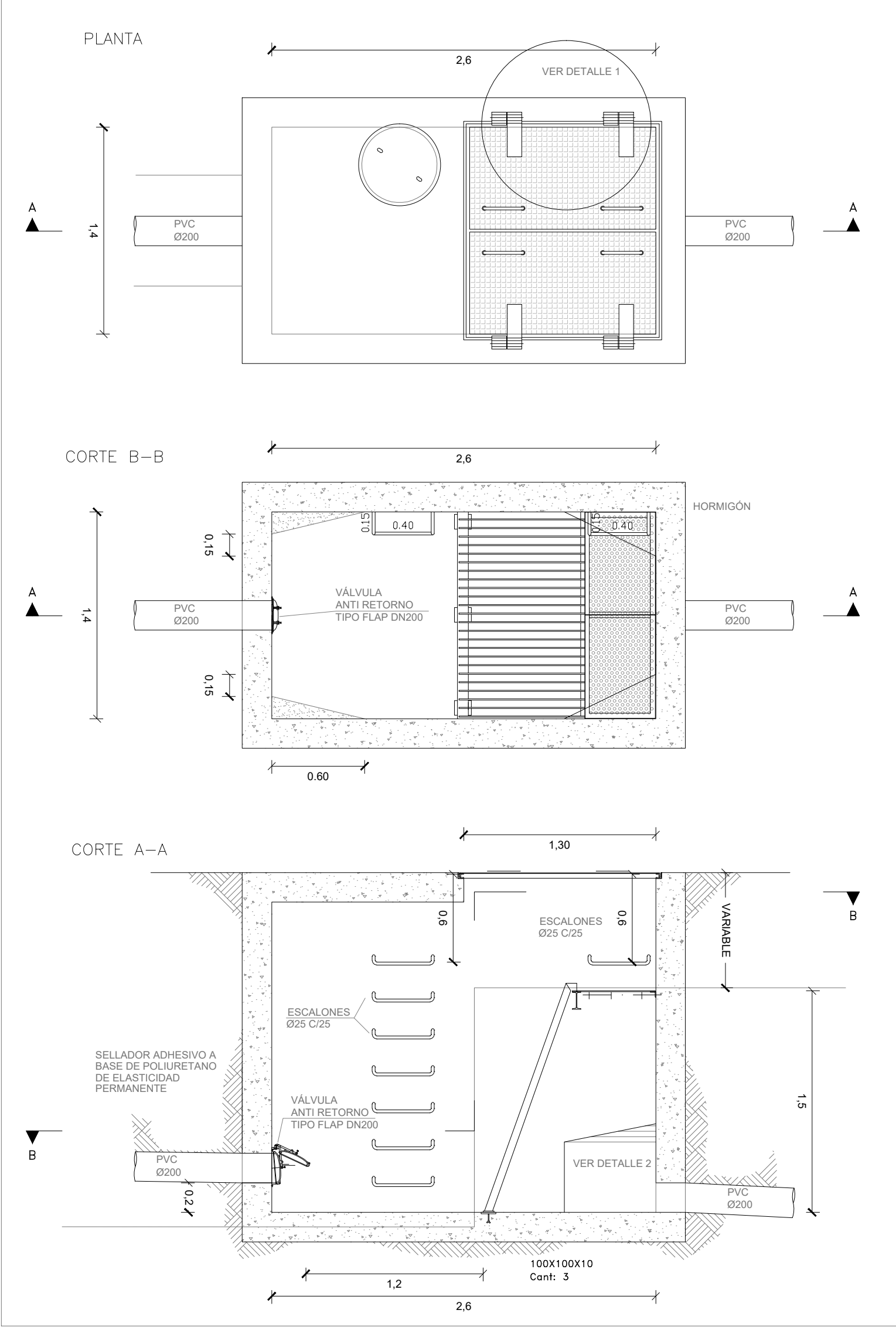
DETALLE PLANCHUELAS DE RIGIDIZACIÓN ESCALA 1/8



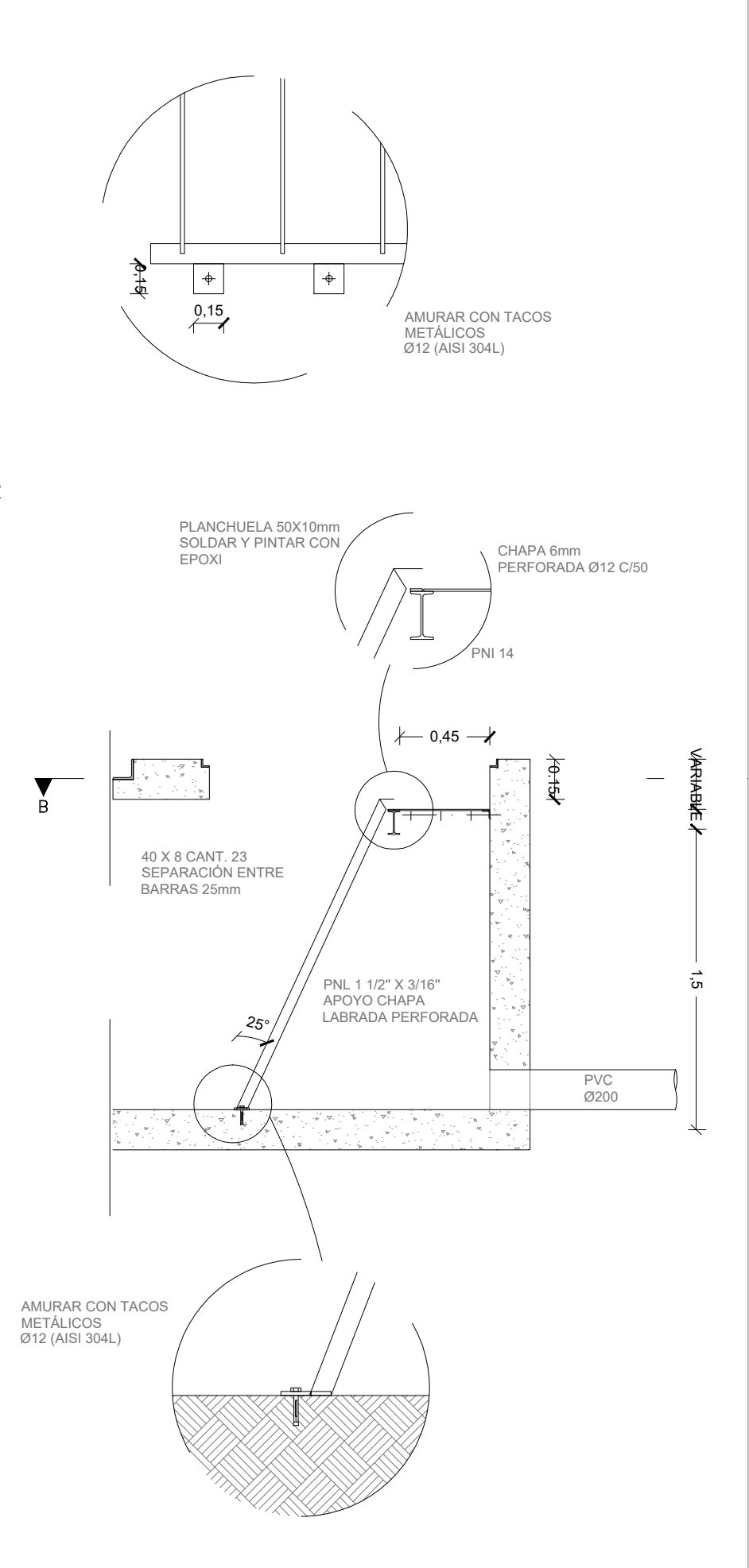
DETALLE REJA CANASTO ESCALA 1/20



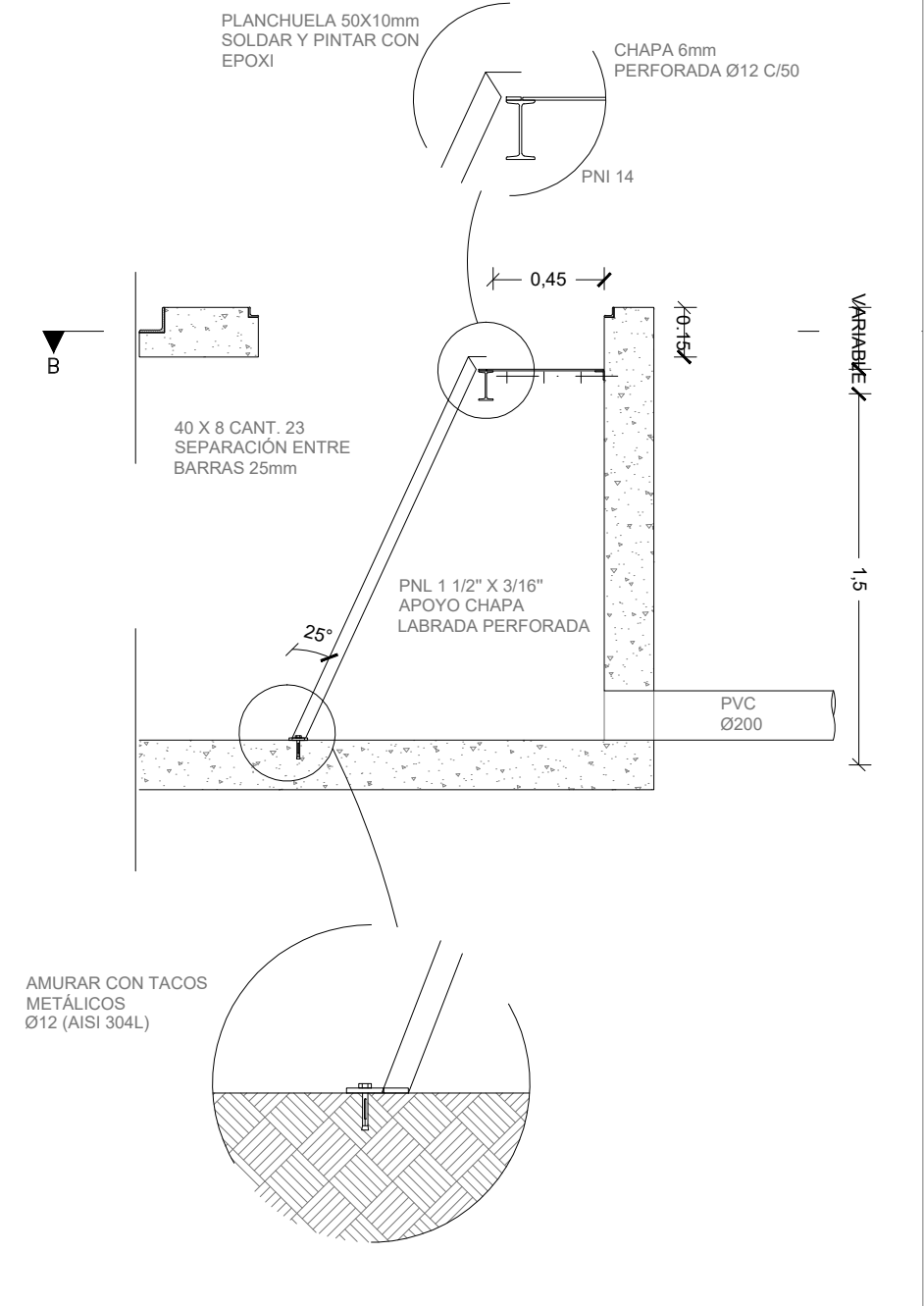
DETALLE CÁMARA DE REJAS ESCALA 1/30



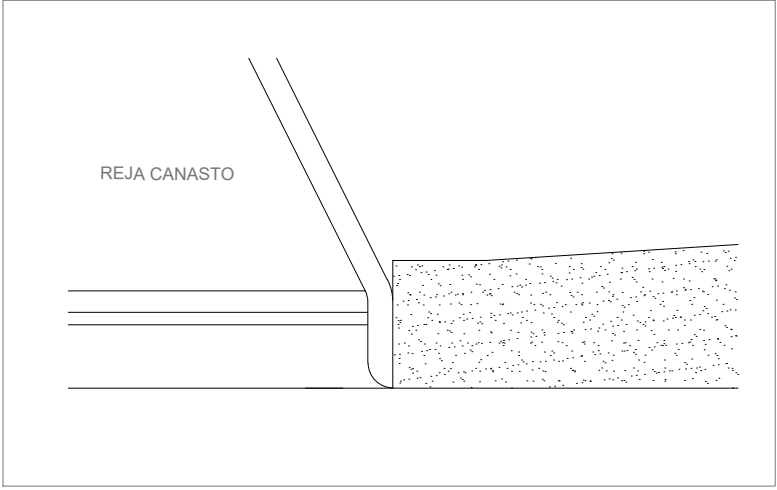
DETALLE 1



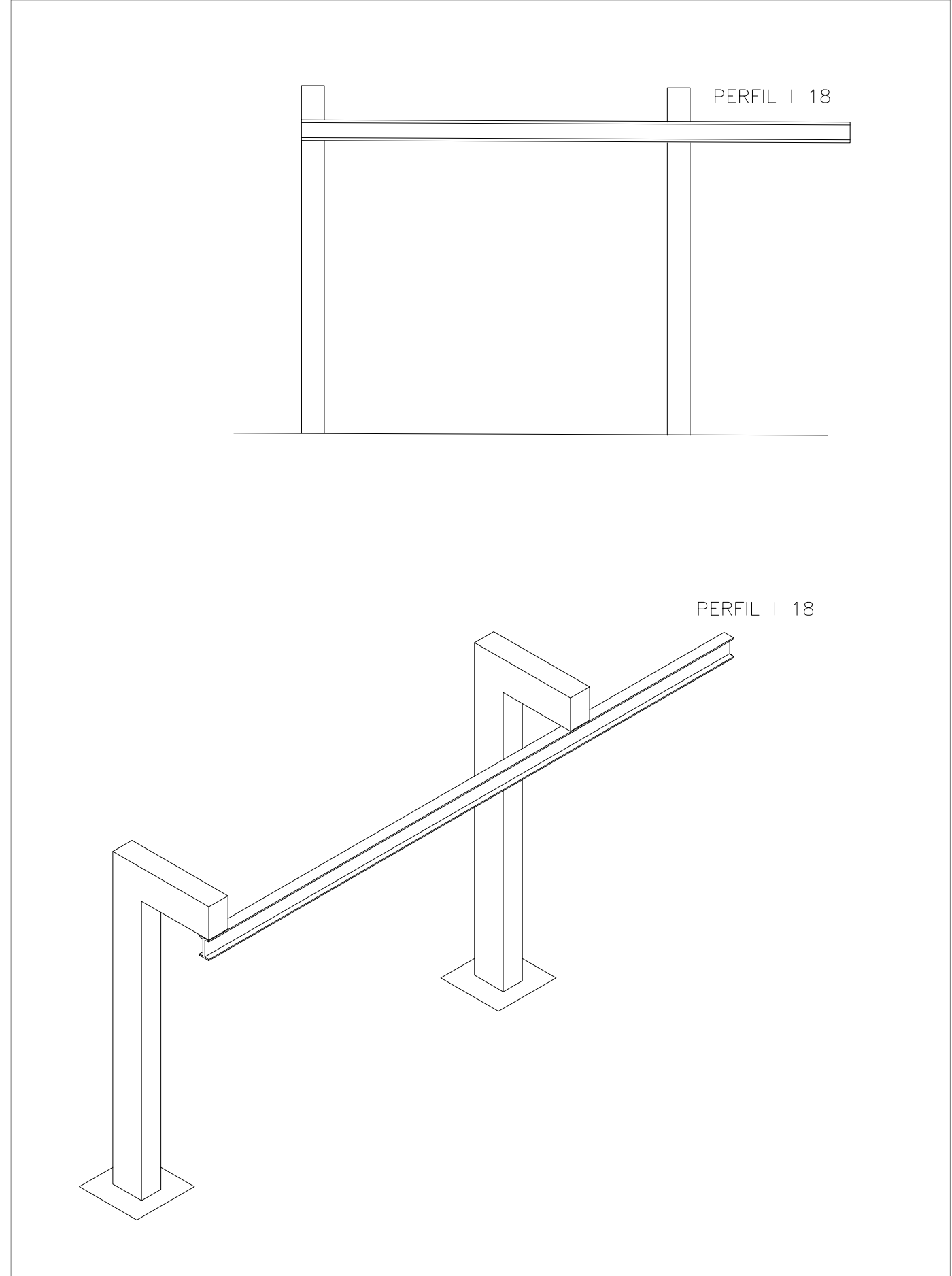
DETALLE 2



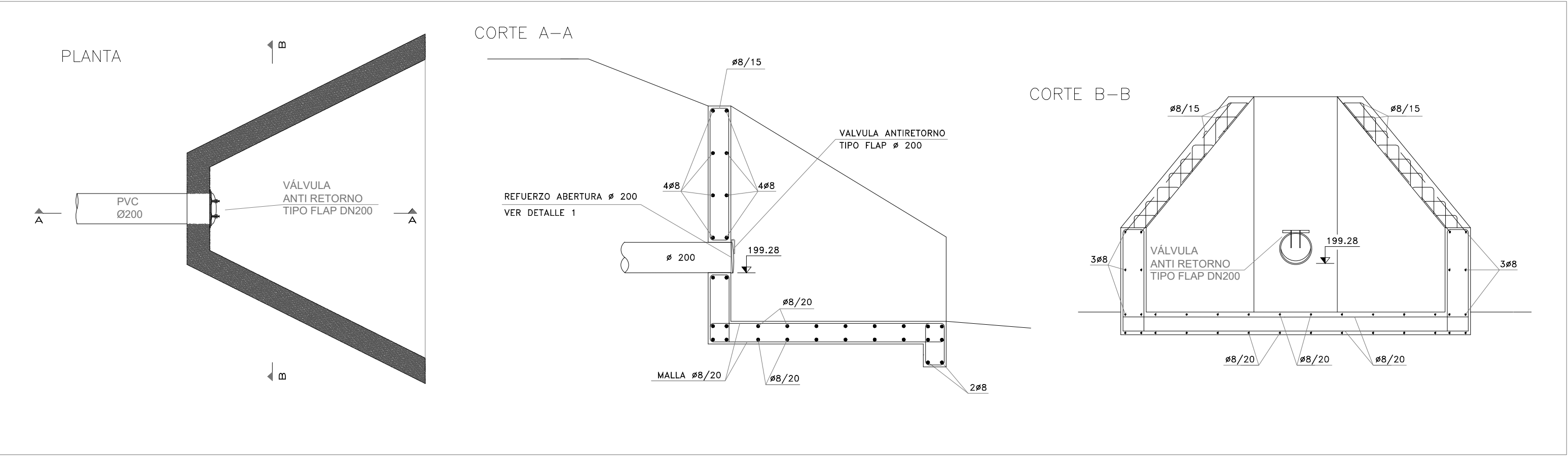
DETALLE REJA CANASTO SIN ESCALA



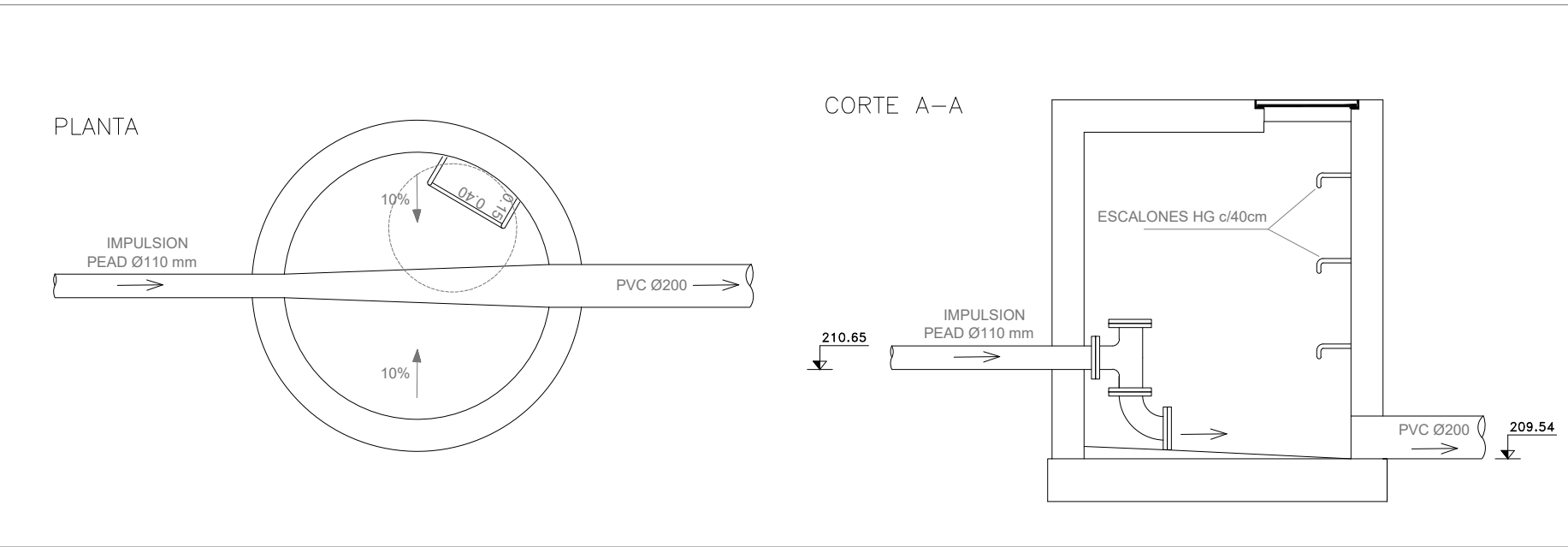
DETALLE PÓRTICO SIN ESCALA



DETALLE ALIVIADERO (SIN ESCALA)



DETALLE CÁMARA DE SACRIFICIO (SIN ESCALA)



REFERENCIAS


- 1 BOMBA SUMERGIBLE PARA LÍQUIDO RESIDUAL CRUDO
- 2 ANCLAJES
- 3 CODO FD A BRIDAS Ø80mm
- 4 PASAMUROS A BRIDAS FD Ø80mm
- 5 JUNTA DE DESMONTAJE
- 6 VÁLVULA DE RETENCIÓN DE BOLA A BRIDAS FD Ø80mm
- 7 TUBO CORTO FD Ø80mm A BRIDAS
- 8 LLAVE DE PASO A BRIDAS FD Ø80mm
- 9 TE FD Ø80mm A BRIDAS
- 10 SENSORES DE NIVEL
- 11 CADENA DE ACERO INOXIDABLE PARA 200Kg (PREVISTA PARA EL IZAJE DE LAS BOMBAS)
- 12 SOPORTE DE SUJECCIÓN DE LAS BARRAS GUÍA
- 13 TAPA DE CHAPA LABRADA e= 5mm ACERO INOXIDABLE - AISI 304
- 14 TRANSICIÓN FD Ø80mm A PEAD Ø110mm
- 15 NIVEL CRÍTICO INFERIOR (A DETERMINAR SEGÚN LAS ESPECIFICACIONES DE LA BOMBA)
- 16 SOPORTE PARA CADENA DE IZAJE EN ACERO INOXIDABLE - AISI 304

NOTAS

-CARACTERÍSTICAS DE LAS BOMBAS: VER MEMORIA DE ESPECIFICACIONES TÉCNICAS (Q=6.55 l/s, H=20 mca)

- TUBERÍA DE IMPULSIÓN:
PEAD 110 mm - LONGITUD APROXIMADA 485 m (exterior al pozo).
FD 80 mm - LONGITUD APROXIMADA 7.00 m (dentro del pozo y cámara de válvulas).
- TUBERÍA AFLUENTE:
PVC 200 mm - LONGITUD APROXIMADA 2.00 m.
- ALIVIADERO: PVC 200 mm - LONGITUD APROXIMADA 14.00 m
- MATERIALES DE LAS TUBERÍAS:
TUBERÍA DE IMPULSIÓN:
PEAD PN 10, SDR 17 SEGÚN NORMA UNIT ISO4427
FD SEGÚN NORMAS ISO 2531 Y 4179
TUBERÍA AFLUENTE/ALIVIO:
PVC SEGÚN NORMA UNIT - ISO 4435 SERIE 20
- LAS DIMENSIONES DE LAS ABERTURAS PREVISTAS PARA EL PASAJE DE LAS BOMBAS SE AJUSTARÁN EN FUNCIÓN DEL TIPO DE BOMBA SUMINISTRADA.
- LOS AROS DE GOMA SERÁN DE CAUCHO SINTÉTICO TIPO CLOROPRENO O SIMILAR, SEGÚN NORMA UNIT 788, APTOS PARA LÍQUIDO RESIDUAL.
- LA COLOCACIÓN DE LA TUBERÍA DE IMPULSIÓN DEBERÁ REALIZARSE DE ACUERDO A LA MEMORIA DESCRIPTIVA GENERAL PARA INSTALACIÓN DE TUBERÍAS DE CONDUCCIÓN DE LÍQUIDOS A PRESIÓN DE OSE.
- EN LOS CAMBIOS DE DIRECCIÓN SE CONSTRUIRÁN ANCLAJES SEGÚN PLANO GENERAL DE O.S.E N° 31265.
- LA TAPADA MÍNIMA DE LA TUBERÍA SERÁ DE 0.90 m, EN CASO CONTRARIO SE PROTEGERÁ ADECUADAMENTE.
- LA PENDIENTE MÍNIMA ASCENDENTE DE LA TUBERÍA DEBERÁ SER MAYOR O IGUAL A 0.30 % Y LA MÍNIMA DESCENDENTE MAYOR O IGUAL A 0.60 %.
- PARA EL PRESENTE PROYECTO SE TOMÓ COMO REFERENCIA DE COTAS, LA TAPA DEL REGISTRO EXISTENTE EN CALLE 165 Y CALLE DE SERVICIO DE RUTA N°12, CON VALOR 92.09m.
- LAS REJAS Y TODO OTRO ELEMENTO METÁLICO EN EL INTERIOR DEL POZO SERÁ EN SU TOTALIDAD DE ACERO INOXIDABLE AISI 304.
- LAS COTAS ESTÁN REFERIDAS RESPECTO AL CERO OFICIAL.

		Ministerio de Vivienda y Ordenamiento Territorial				Dirección Nacional de Integración Social y Urbana				avanzar CAMBIANDO REALIDADES		
REVISIÓN	FECHA	DESCRIPCIÓN										
x	dd/mm/aaaa	TEXTO										
TÉCNICOS					PROYECTO							
FELIPE SILVA RODRIGUEZ					PROYECTO DE SANEAMIENTO							
VICENTE TEJERA MOMPLET					REALOJOS CERRO CAQUEIRO							
					UBICACIÓN							
					RIVERA /RIVERA (BARRIO SONIA)							
TÍTULO					ESCALA INDICADAS							
PLANTA Y DETALLES POZO DE BOMBEO					FOR.	PLANO N°						REV.
					A1	000-000-00-0000						0

		ADMINISTRACION DE LAS OBRAS SANITARIAS DEL ESTADO									
		LOCALIDAD RIVERA		DEPARTAMENTO RIVERA							
GERENCIA SANEAMIENTO		POZO DE BOMBEO									
		DETALLES									
Ing. Gabriela de Freitas GERENTE		PROYECTO DE SANEAMIENTO CERRO CAQUEIRO REALOJOS "CERRO CAQUEIRO" – Plan Avanzar									
SISTEMAS DE SANEAMIENTO		REVISIÓN:		REVISIÓN:		FECHA: NOVIEMBRE 2024					
		Ing. Pablo Kalemkerian				ESCALA: INDICADAS					
Ing. Sebastián Viapiana JEFE		REVISIÓN:				N° 48562/6					
		Agustín Vesperoni									