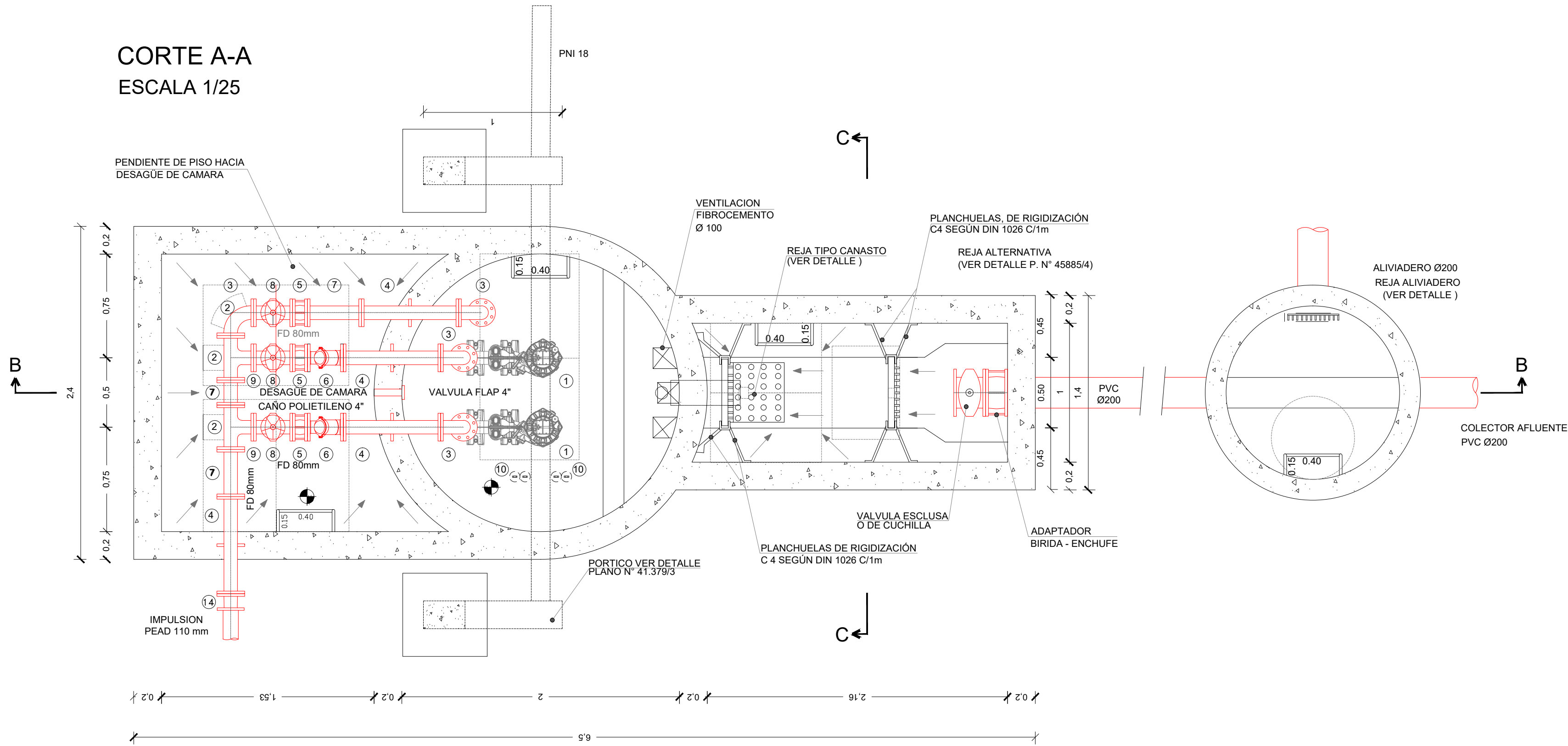
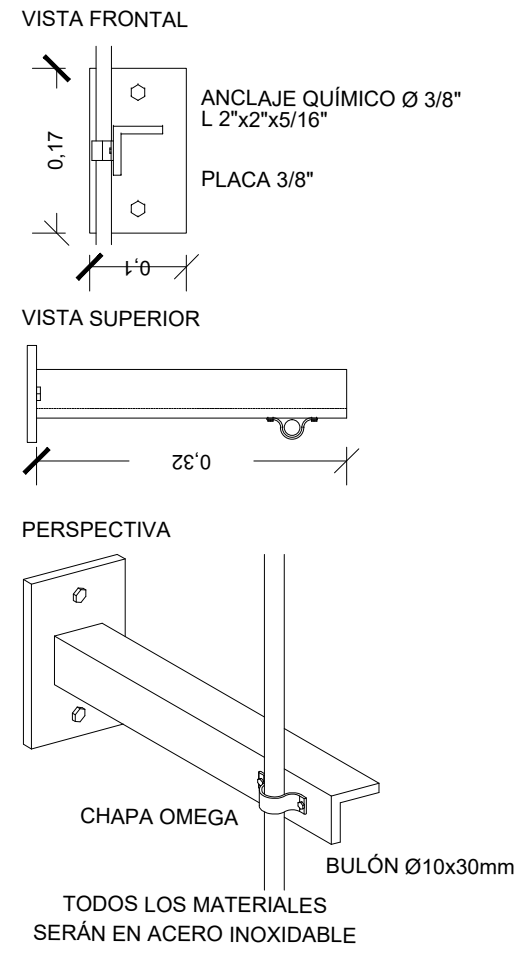


DETALLE ESTACIÓN DE BOMBEO  
ESCALA 1/25

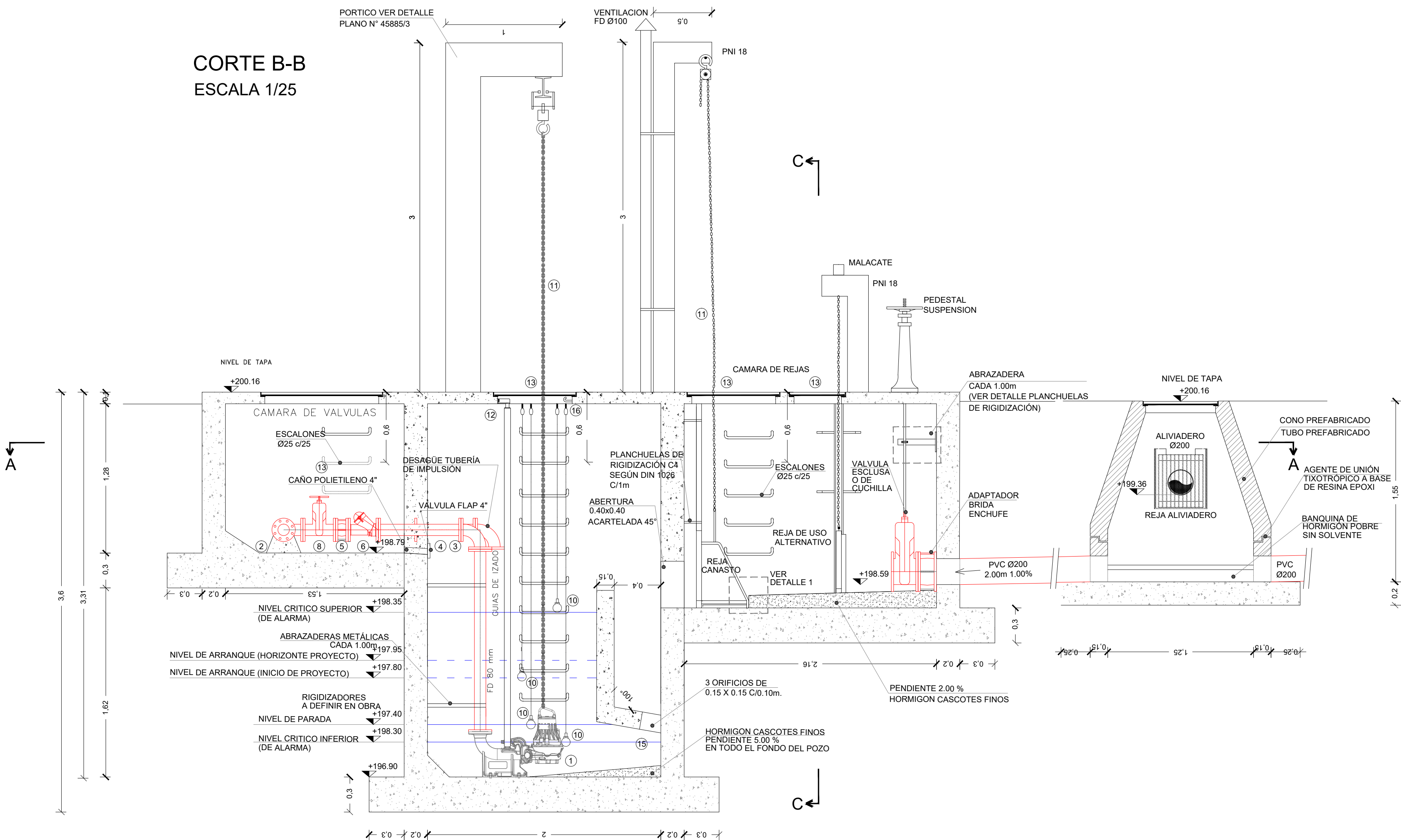
CORTE A-A  
ESCALA 1/25



DETALLE PLANCHUELAS  
DE RIGIDIZACIÓN  
SIN ESCALA



CORTE B-B  
ESCALA 1/25



DATOS DE PROYECTO

DIÁMETRO POZO	2.00m
NIVEL DE ARRANQUE (ETAPA INICIAL PROYECTO)	197.80m
NIVEL DE ARRANQUE (ETAPA FINAL PROYECTO)	197.95m
NIVEL FONDO POZO	197.40m
NIVEL ZAMPEADO COLECTOR AFLUENTE	196.90m
NIVEL CAMARA VALVULAS	198.59m
NIVEL CAMARA DE REJAS FONDO	198.79m
NIVEL INFERIOR RELLENO CAMARA DE REJAS	198.39m
NIVEL TERRENO:	198.49m
Ø COLECTOR AFLUENTE	200.16m
Ø IMPULSION	200mm
	110mm

REFERENCIAS

- BOMBA SUMERGIBLE PARA LIQUIDO RESIDUAL CRUDO
  - ANCLAJES
  - CODO FD A BRIDAS Ø80mm
  - PASAMUROS A BRIDAS FD Ø80mm
  - JUNTA DE DESMONTAJE
  - VALVULA DE RETENCIÓN DE BOLA A BRIDAS FD Ø80mm
  - TUBO CORTO FD Ø80mm A BRIDAS
  - LLAVE DE PASO A BRIDAS FD Ø80mm
  - TE FD Ø80mm A BRIDAS
  - SENSORES DE NIVEL
  - CADENA DE ACERO INOXIDABLE PARA 200Kg (PREVISTA PARA EL IZAJE DE LAS BOMBAS
- AL CAMBIAR LOS EQUIPOS DE BOMBEO, SE DEBERÁ VERIFICAR LA RESISTENCIA DE LA MISMA, Y CAMBIARLA EN CASO DE SER NECESARIO)
- SOPORTE DE SUJECCIÓN DE LAS BARRAS GUÍA
  - TAPA DE CHAPA LABRADA e= 5mm ACERO INOXIDABLE - AISI 304
  - TRANSICIÓN FD Ø80mm A PEAD Ø110mm
  - NIVEL CRITICO INFERIOR (A DETERMINAR SEGÚN LAS ESPECIFICACIONES DE LA BOMBA)
  - SOPORTE PARA CADENA DE IZAJE EN ACERO INOXIDABLE - AISI 304

NOTAS

-CARACTERÍSTICAS DE LAS BOMBAS: VER MEMORIA DE ESPECIFICACIONES

TÉCNICAS (Q=6.55 l/s, H=20 mca)

- TUBERÍA DE IMPULSIÓN:  
PEAD 110 mm - LONGITUD APROXIMADA 485 m (exterior al pozo).  
FD 80 mm - LONGITUD APROXIMADA 7.00 m (dentro del pozo y cámara de válvulas).
- TUBERÍA AFLUENTE:  
PVC 200 mm - LONGITUD APROXIMADA 2.00 m.
- ALIVIADERO: PVC 200 mm - LONGITUD APROXIMADA 14.00 m
- MATERIALES DE LAS TUBERÍAS:  
TUBERÍA DE IMPULSIÓN:  
PEAD PN 10, SDR 17 SEGÚN NORMA UNIT ISO4427  
FD SEGÚN NORMAS ISO 2531 Y 4179

TUBERÍA AFLUENTE/ALIVIO:

PVC SEGÚN NORMA UNIT - ISO 4435 SERIE 20

- LAS DIMENSIONES DE LAS ABERTURAS PREVISTAS PARA EL PASAJE DE LAS BOMBAS SE AJUSTARAN EN FUNCIÓN DEL TIPO DE BOMBA SUMINISTRADA.
- LOS AROS DE GOMA SERÁN DE CAUCHO SINTÉTICO TIPO CLOROPRENO O SIMILAR, SEGÚN NORMA UNIT 788, APTOS PARA LIQUIDO RESIDUAL.
- LA COLOCACIÓN DE LA TUBERÍA DE IMPULSIÓN DEBERÁ REALIZARSE DE ACUERDO A LA MEMORIA DESCRIPTIVA GENERAL PARA INSTALACIÓN DE TUBERÍAS DE CONDUCCIÓN DE LIQUIDOS A PRESIÓN DE OSE.
- EN LOS CAMBIOS DE DIRECCIÓN SE CONSTRUIRÁN ANCLAJES SEGÚN PLANO GENERAL DE O.S.E N° 31265.
- LA TAPADA MÍNIMA DE LA TUBERÍA SERÁ DE 0.90 m, EN CASO CONTRARIO SE PROTEGERÁ ADECUADAMENTE.
- LA PENDIENTE MÍNIMA ASCENDENTE DE LA TUBERÍA DEBERÁ SER MAYOR O IGUAL A 0.30 % Y LA MÍNIMA DESCENDENTE MAYOR O IGUAL A 0.60 %.
- PARA EL PRESENTE PROYECTO SE TOMÓ COMO REFERENCIA DE COTAS, LA TAPA DEL
- REGISTRO EXISTENTE EN CALLE 165 Y CALLE DE SERVICIO DE RUTA N°12, CON VALOR 92.09m.
- LAS REJAS Y TODO OTRO ELEMENTO METÁLICO EN EL INTERIOR DEL POZO SERÁ EN SU TOTALIDAD DE ACERO INOXIDABLE AISI 304.
- LAS COTAS ESTÁN REFERIDAS RESPECTO AL CERO OFICIAL.



REVISION	FECHA	DESCRIPCIÓN
x	dd/mm/aaaa	TEXTO

TÉCNICOS FELIPE SILVA RODRIGUEZ VICENTE TEJERA MOMPLET	PROYECTO PROYECTO DE SANEAMIENTO REALOJOS CERRO CAQUEIRO		
	UBICACIÓN RIVERA / RIVERA (BARRIO SONIA)		
TÍTULO PLANTA Y CORTE POZO DE BOMBEO	ESCALA INDICADAS		
	FOR. A1	PLANO N° 000-000-00-0000	REV. 0

	ADMINISTRACION DE LAS OBRAS SANITARIAS DEL ESTADO		
	LOCALIDAD RIVERA DEPARTAMENTO RIVERA		
GERENCIA SANEAMIENTO Ing. Gabriela de Freitas GERENTE	POZO DE BOMBEO PLANTA Y CORTE PROYECTO DE SANEAMIENTO CERRO CAQUEIRO REALOJOS "CERRO CAQUEIRO" - Plan Avanzar		
	SISTEMAS DE SANEAMIENTO Ing. Pablo Kalemkerian REVISIÓN:	REVISIÓN:	FECHA: JULIO 2024 ESCALA: INDICADAS
Ing. Sebastián Viapiana JEFE	N°48562/1		