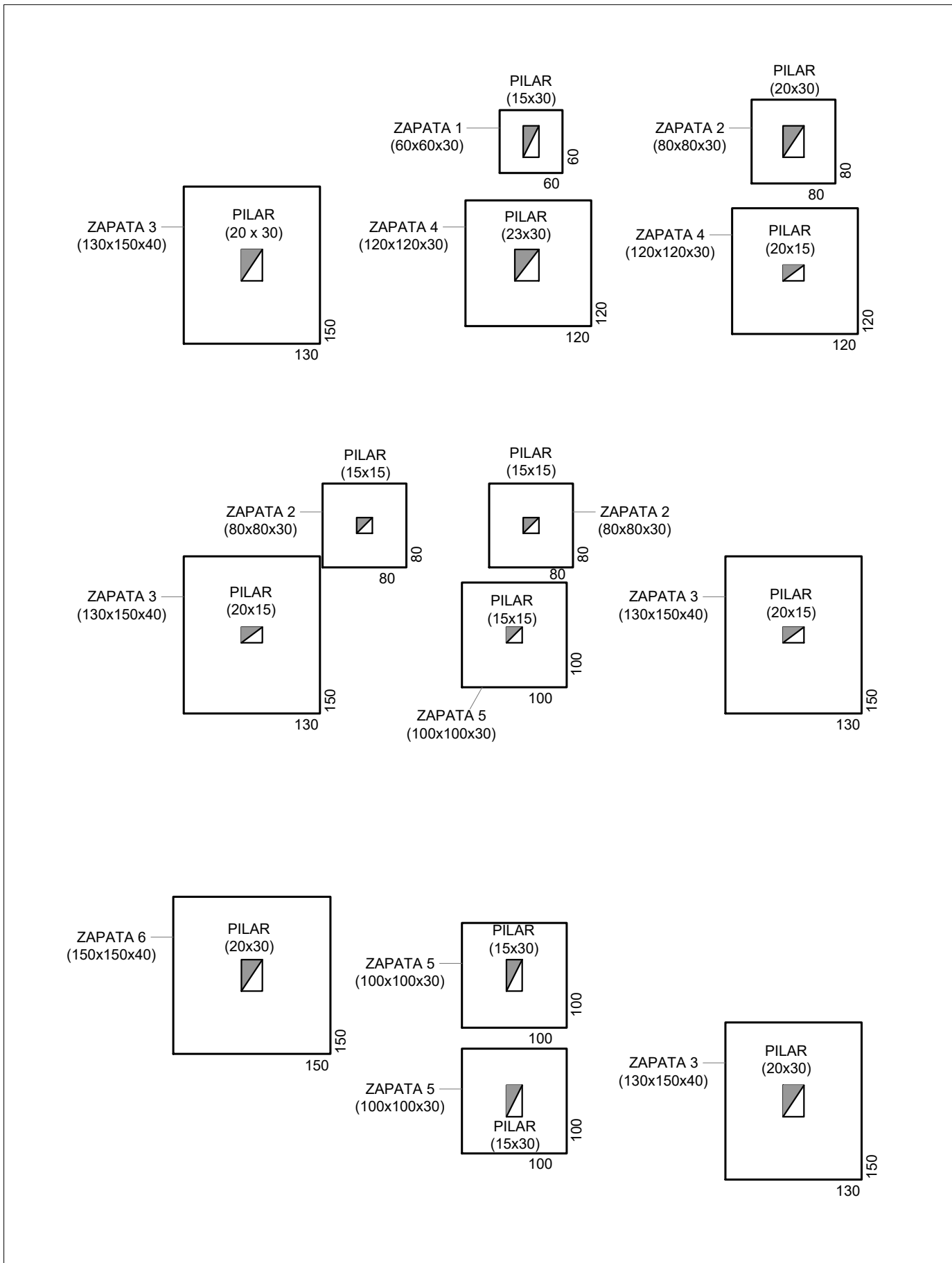
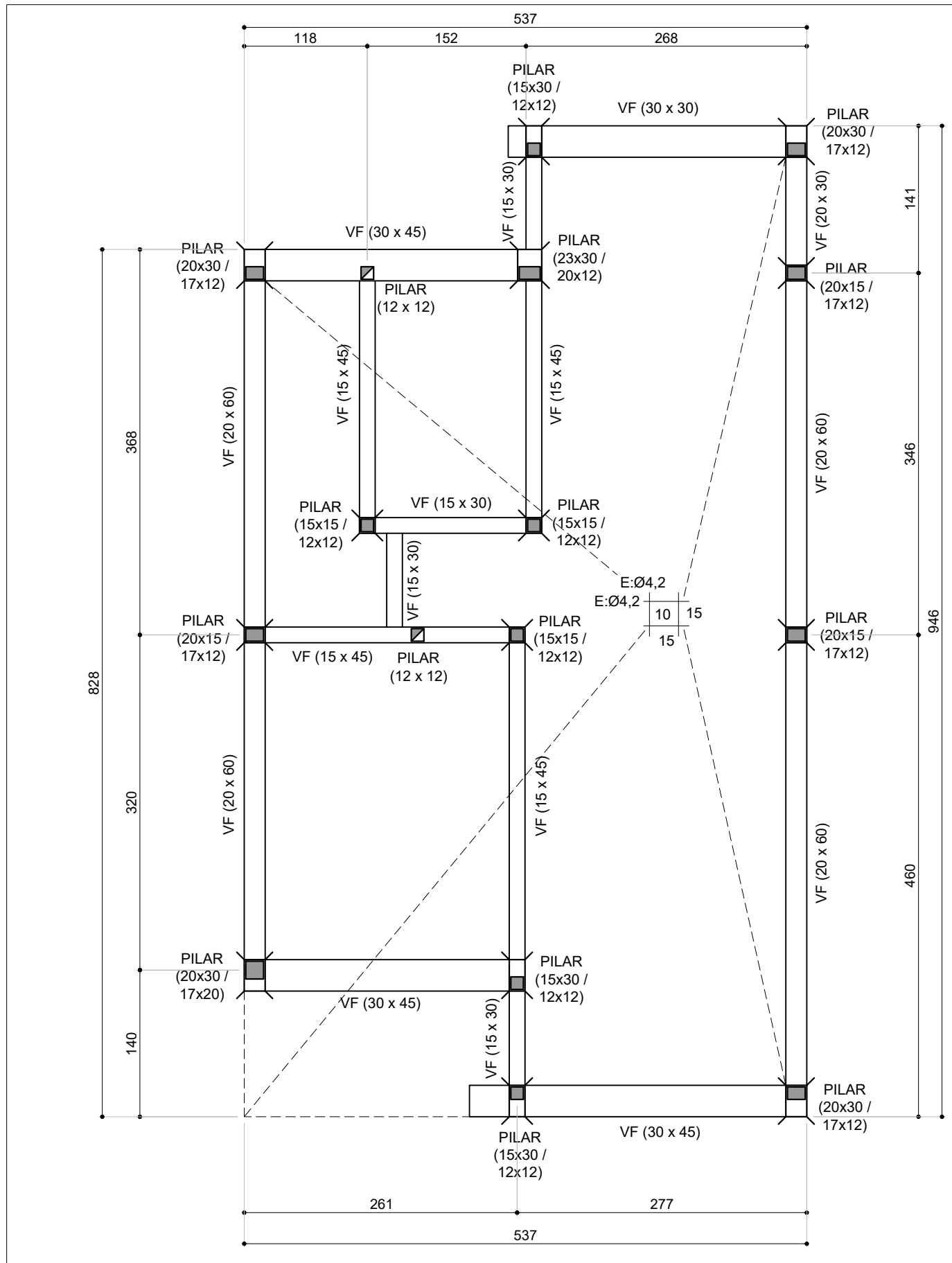


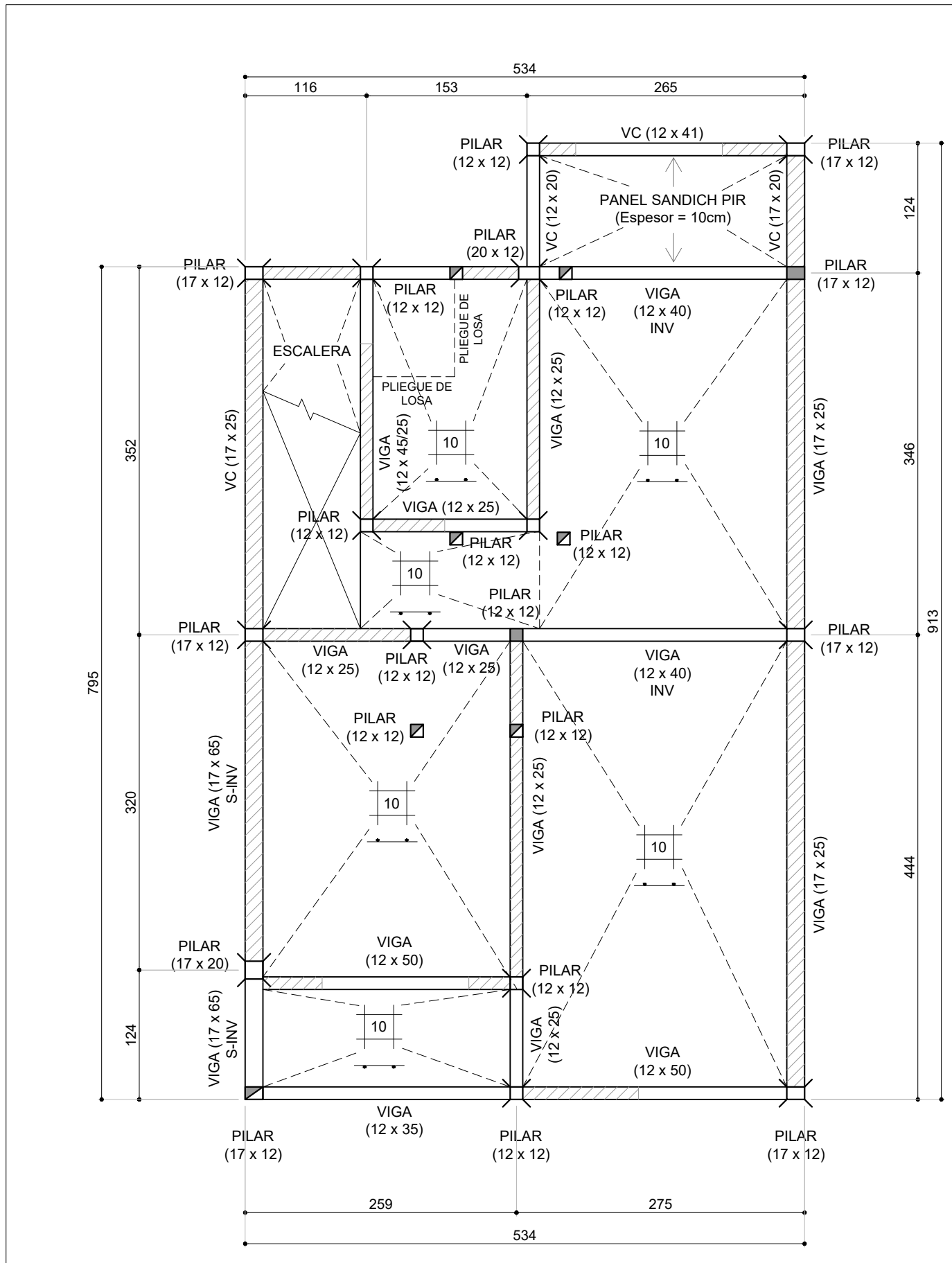
PLANTA BASES  
Esc.: 1:50



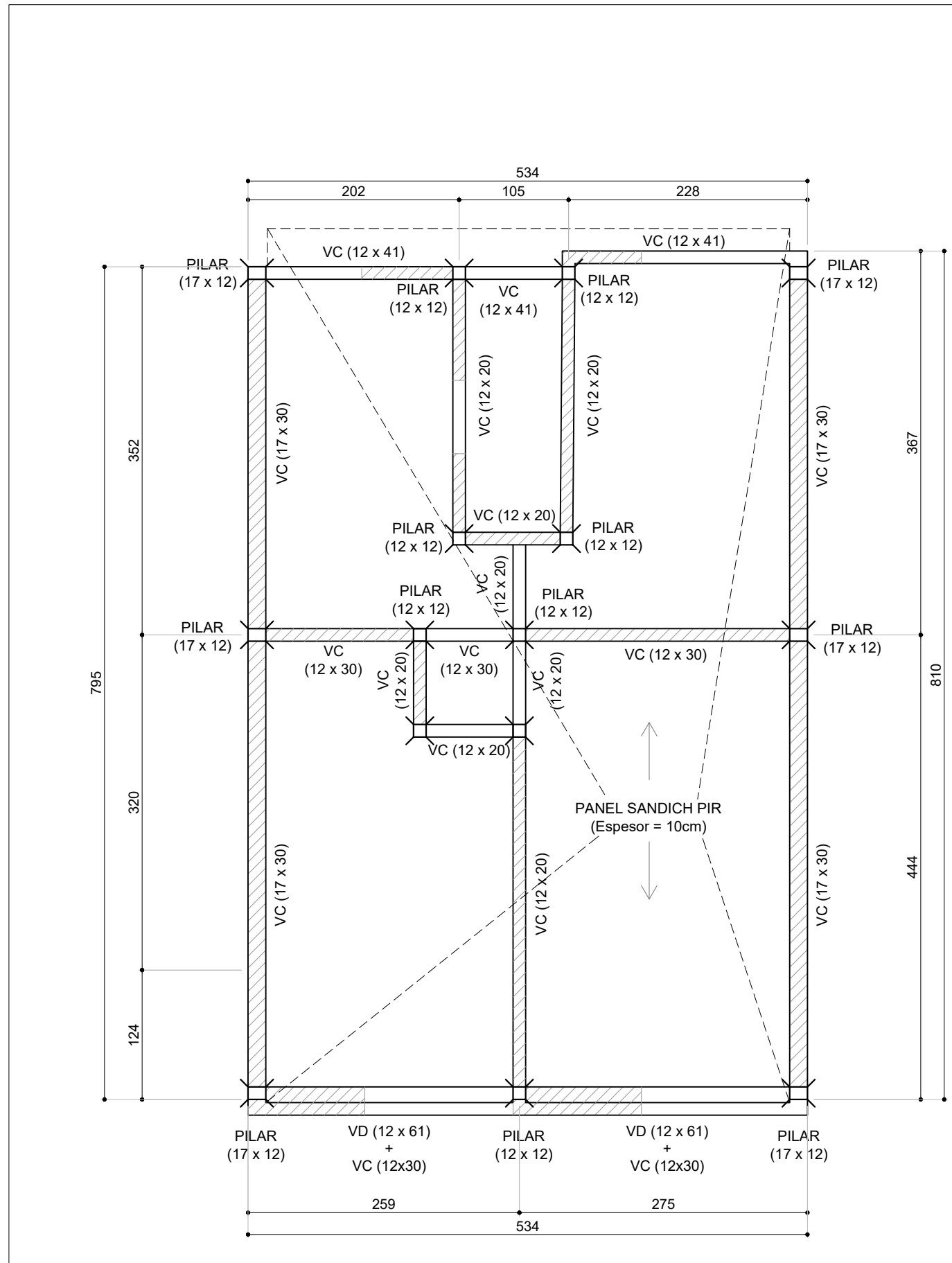
PLANTA DE FUNDACIÓN  
Esc.: 1:50



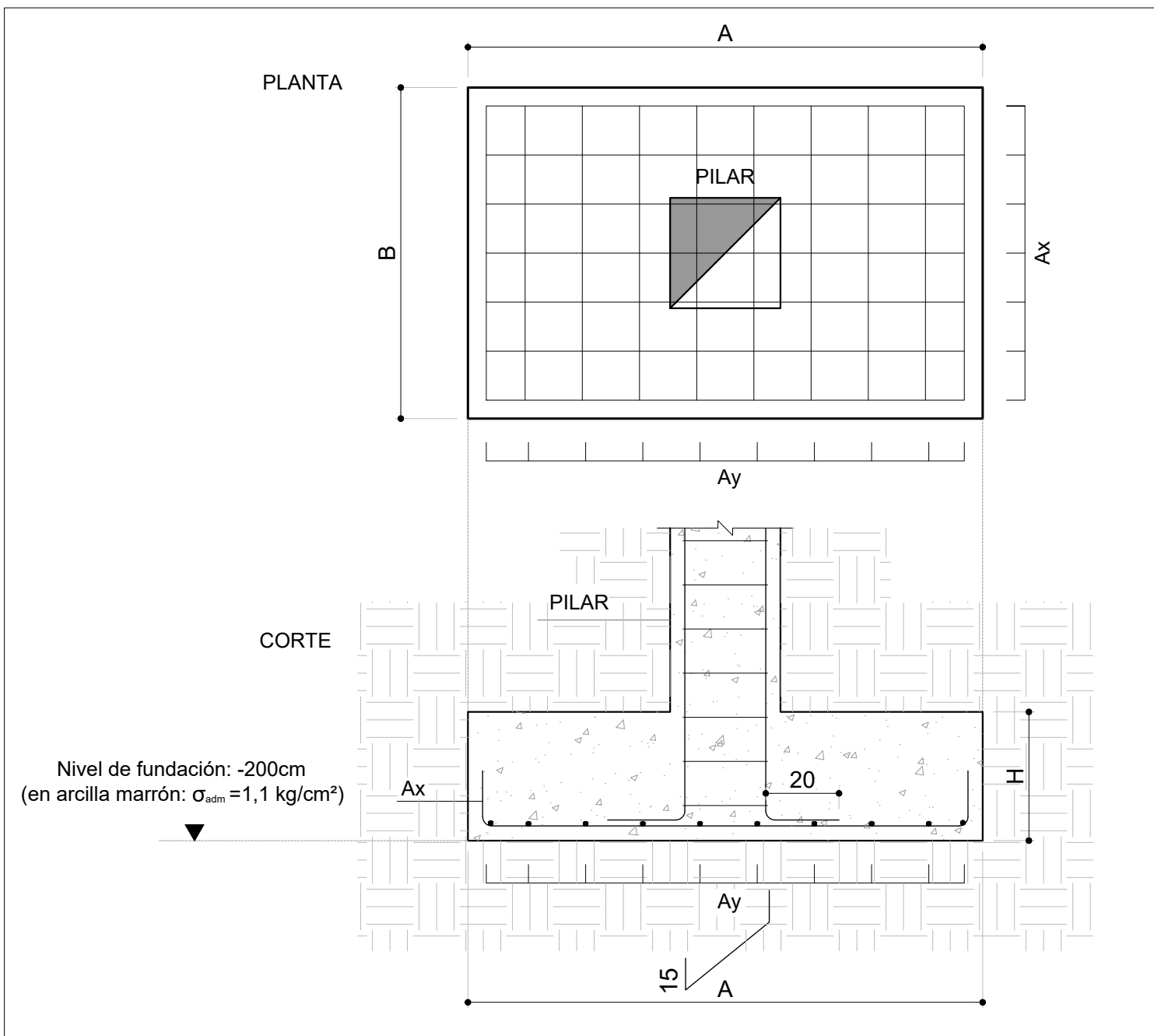
PLANTA DE ENTREPISO  
Esc.: 1:50



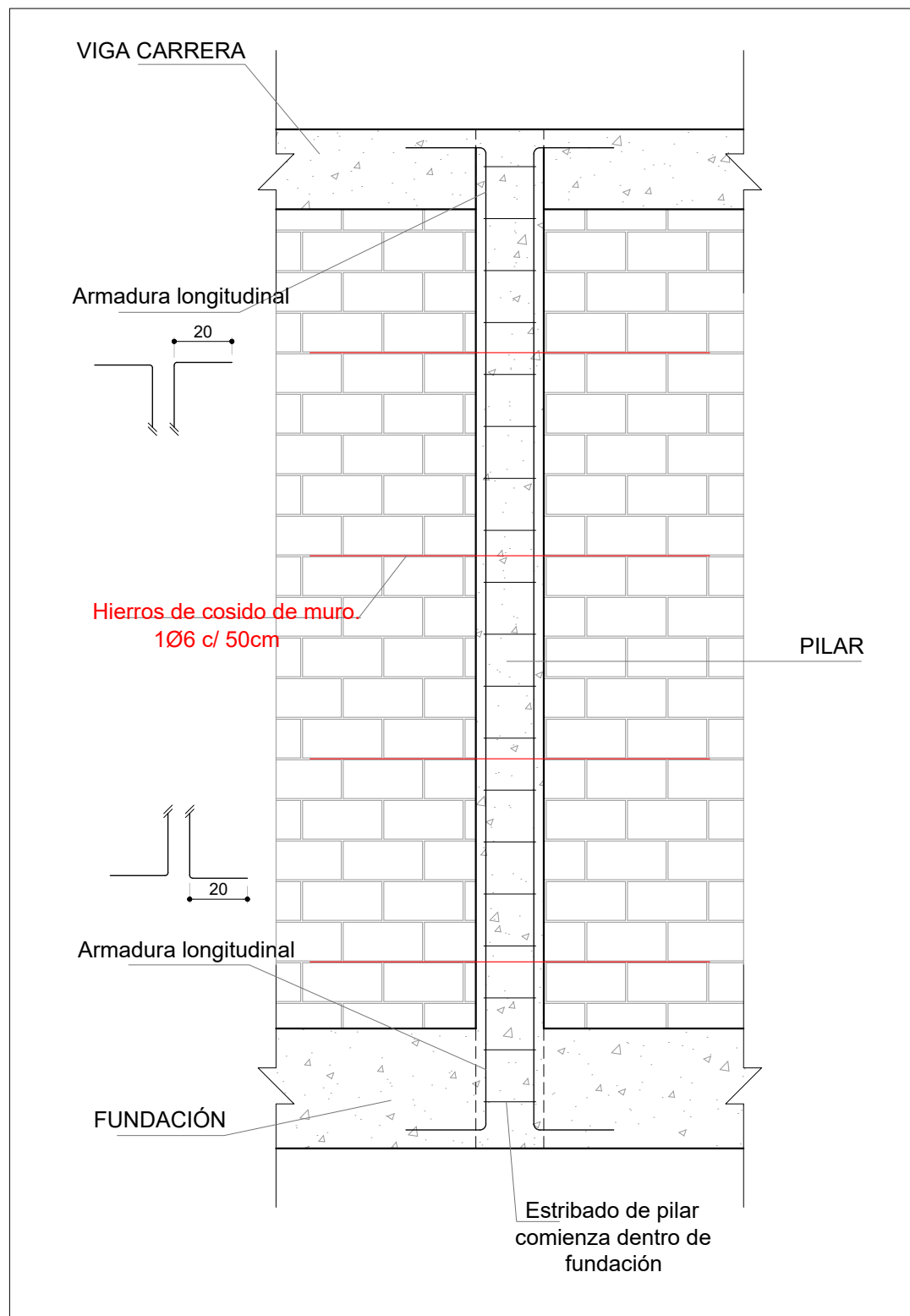
PLANTA DE CUBIERTA  
Esc.: 1:50



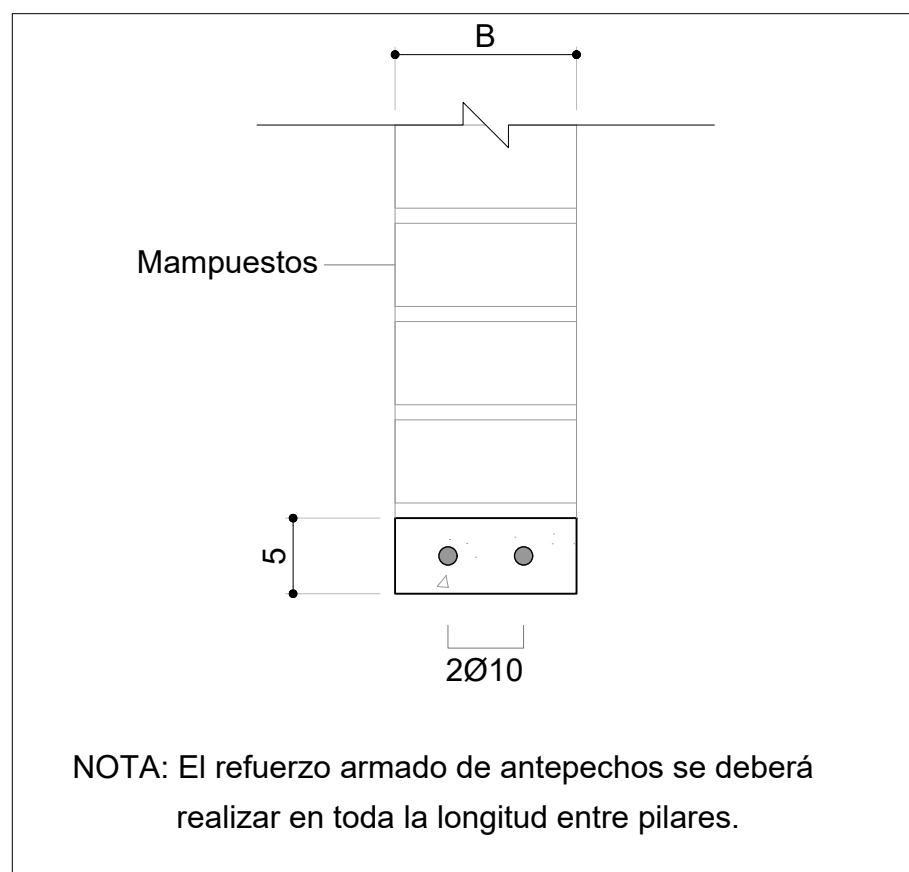
DETALLE GENERAL DE ZAPATAS  
Esc.: S/E



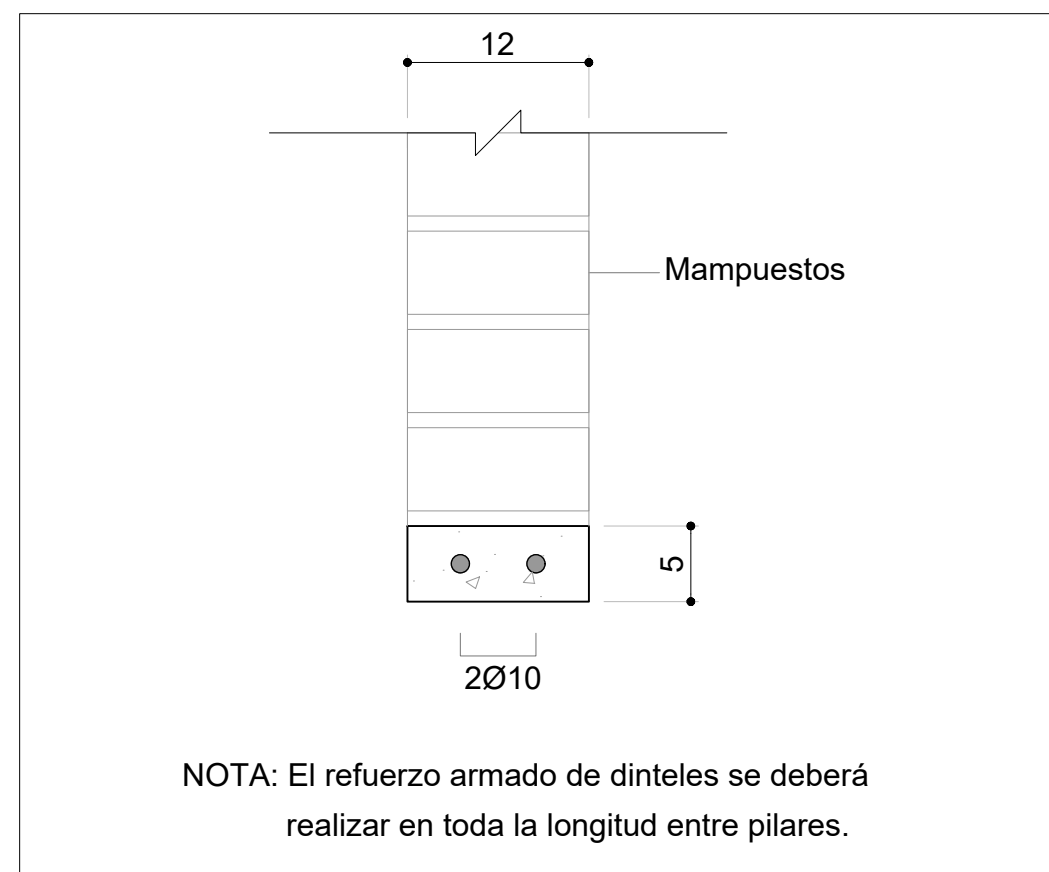
DETALLE GENERAL DE PILARES - VISTA EN ALZADO  
Esc.: S/E



DETALLE GENERAL DE ANTEPECHOS  
CORTE GENERAL  
Esc.: S/E



DETALLE GENERAL DE VIGA DINTEL EN PUERTAS  
CORTE GENERAL  
Esc.: S/E



Las unidades están en cm.  
Armaduras: Se indica  $\emptyset$  en milímetros.  
La planimetría y altimetría está referida a planos de Arquitectura.

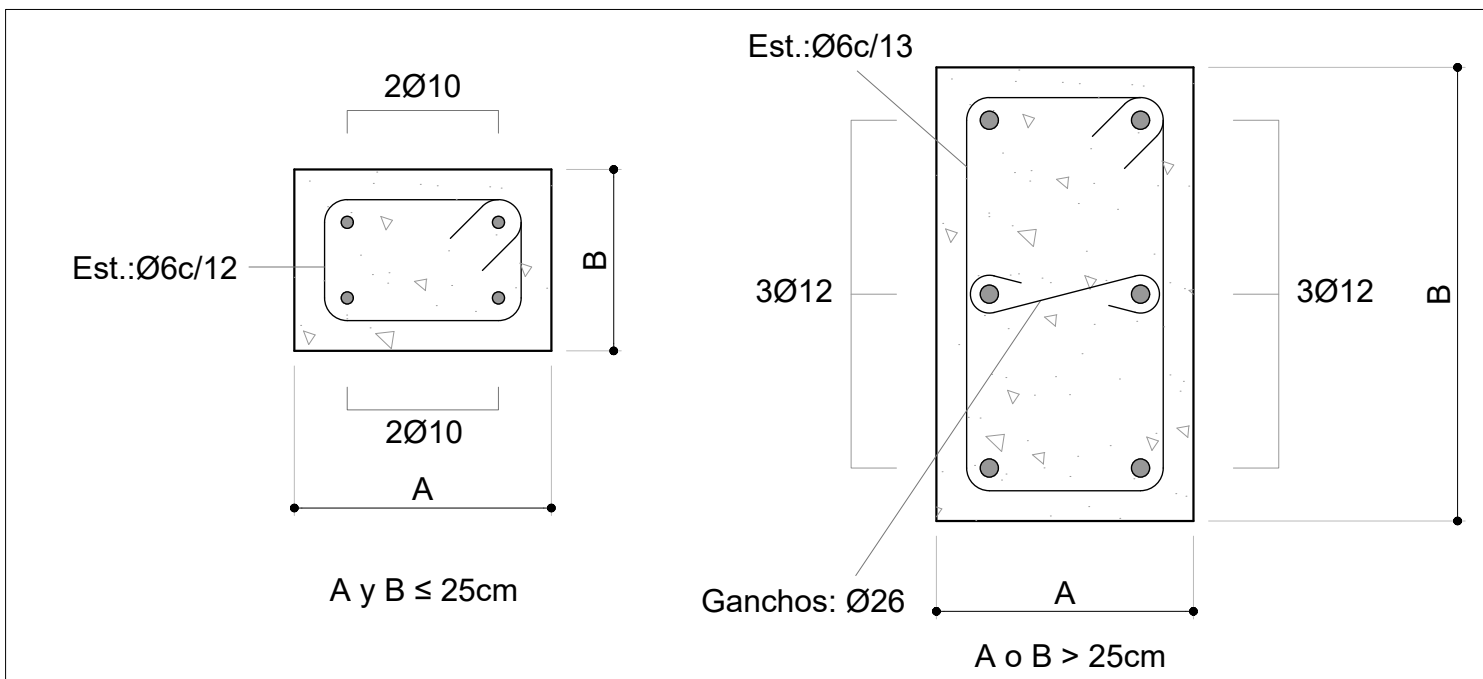
PLANO PARA COTIZACIÓN - NO APTO PARA OBRA

- SÍMBOLOS**
- PILAR QUE MUERE
  - PILAR QUE CONTINÚA
  - PILAR QUE NACE
  - MURO PORTANTE
  - NFV NIVEL DE FONDO DE VIGA
  - NIVEL DE FONDO DE LOSA
  - NPT NIVEL DE PISO TERMINADO

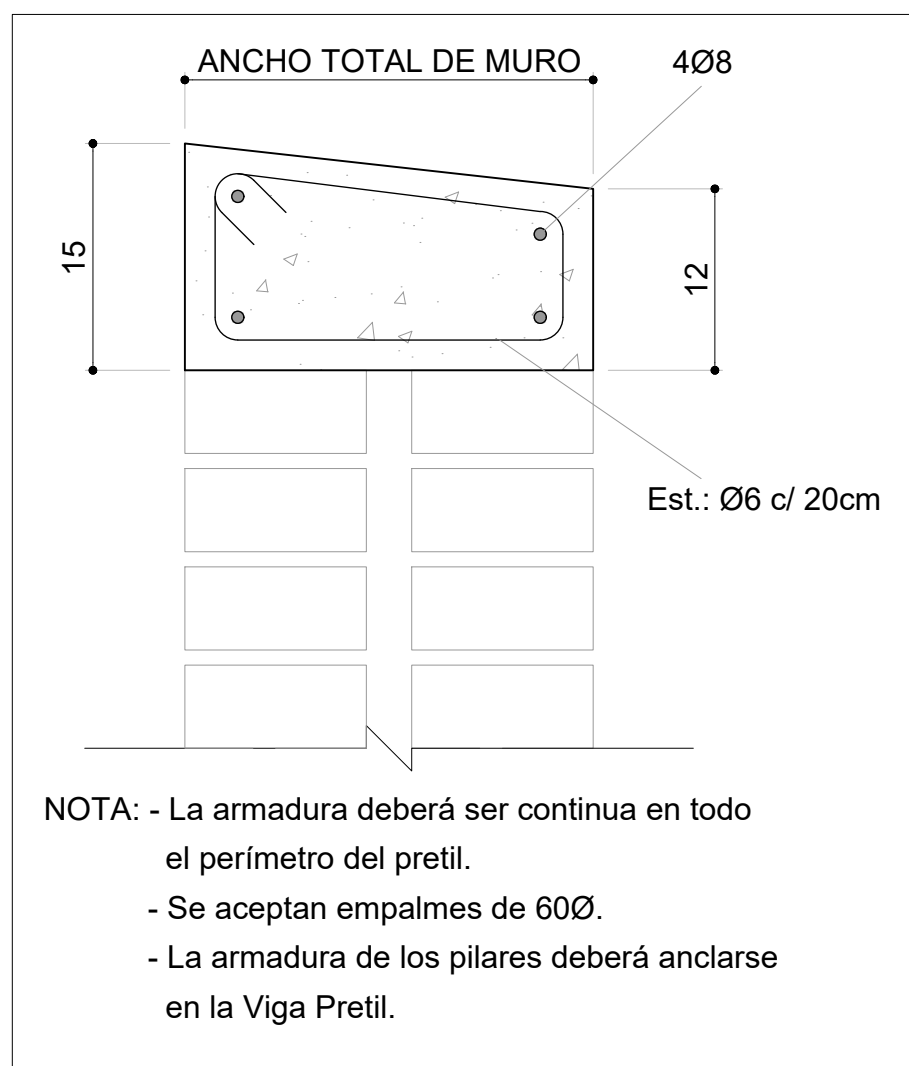
CARACTERÍSTICAS DE LOS MATERIALES

**ESTRUCTURA DE HORMIGÓN**  
Tipo de Hormigón..... C25 según UNIT 972  
Resistencia característica a los 28 días..... 25 MPa  
Máxima relación Agua - Cemento..... 0,50  
Mínimo contenido de cemento..... 275 kg/m³  
Consistencia del hormigón ..... Plástica  
Tamaño máximo del agregado ..... 20 mm  
Tipo de acero para armadura pasiva..... ADN 500 según UNIT 843  
Límite elástico del acero..... 500 MPa  
Recubrimiento de la armadura..... 15 mm  
Recubrimiento de la armadura en fundación..... 35 mm  
**SUELO DE FUNDACIÓN**  
Tensión admisible.....  $\sigma_{adm} = 1,1 \text{ kg/cm}^2$

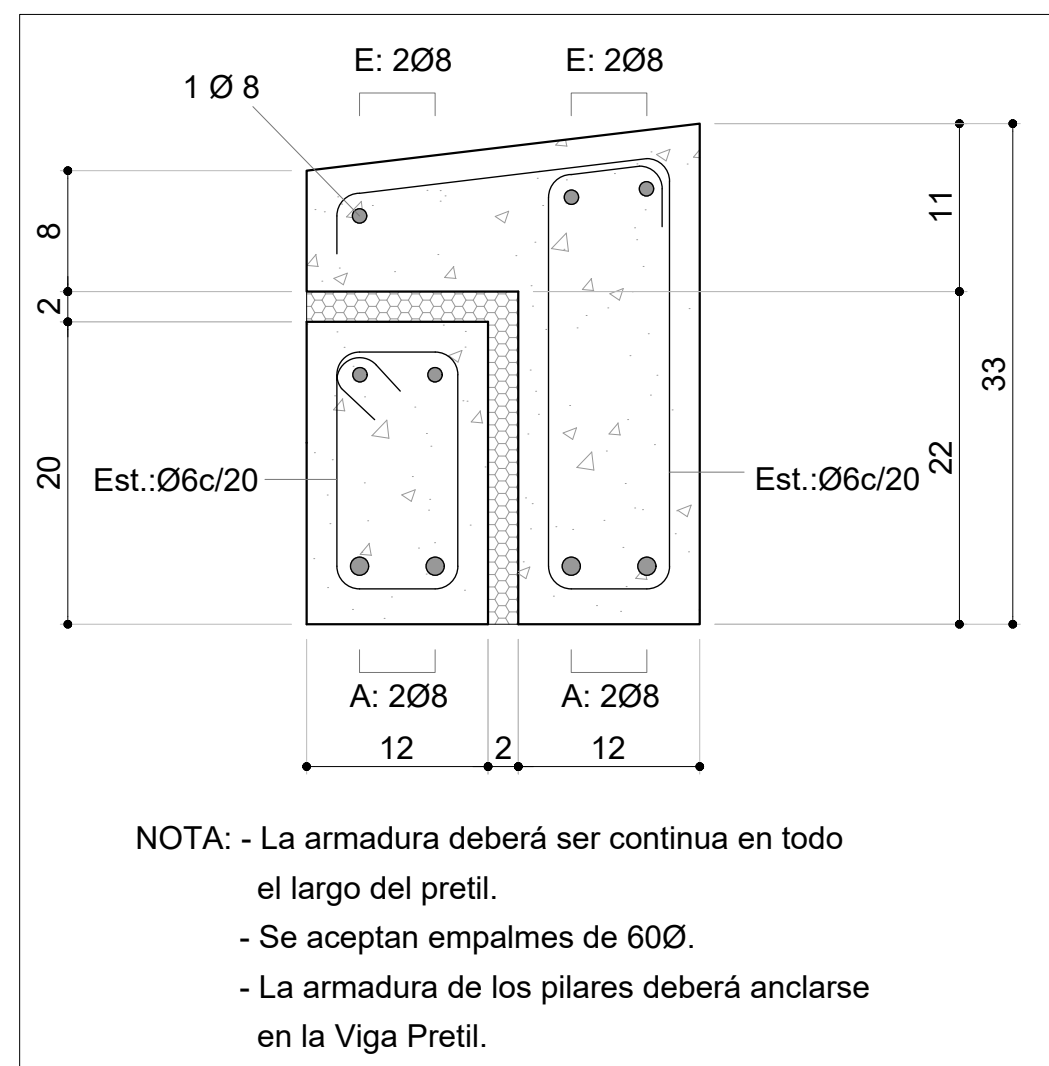
DETALLE GENERAL DE PILARES - CORTE GENERAL  
Esc.: S/E



DETALLE GENERAL PRETILES  
CORTE GENERAL  
Esc.: S/E



DETALLE GENERAL DE PRETILES EN JUNTA DE DILATACION  
CORTE GENERAL  
Esc.: S/E



**Guillermo Roquero**  
INGENIERO CIVIL

ANTEPROYECTO  
VIVIENDAS PIEDRAS BLANCAS

OBRA

Arq. Fabián Silva

CLIENTE

PIEDRAS BLANCAS, MONTEVIDEO

UBICACIÓN

**E01**

VIVIENDA TIPO: 4 DORMITORIOS  
PLANILLA DE PILARES

LÁMINA

AP - Viviendas Piedras Blancas - V01

ARCHIVO

15/11/2023

FECHA

01

VERSIÓN