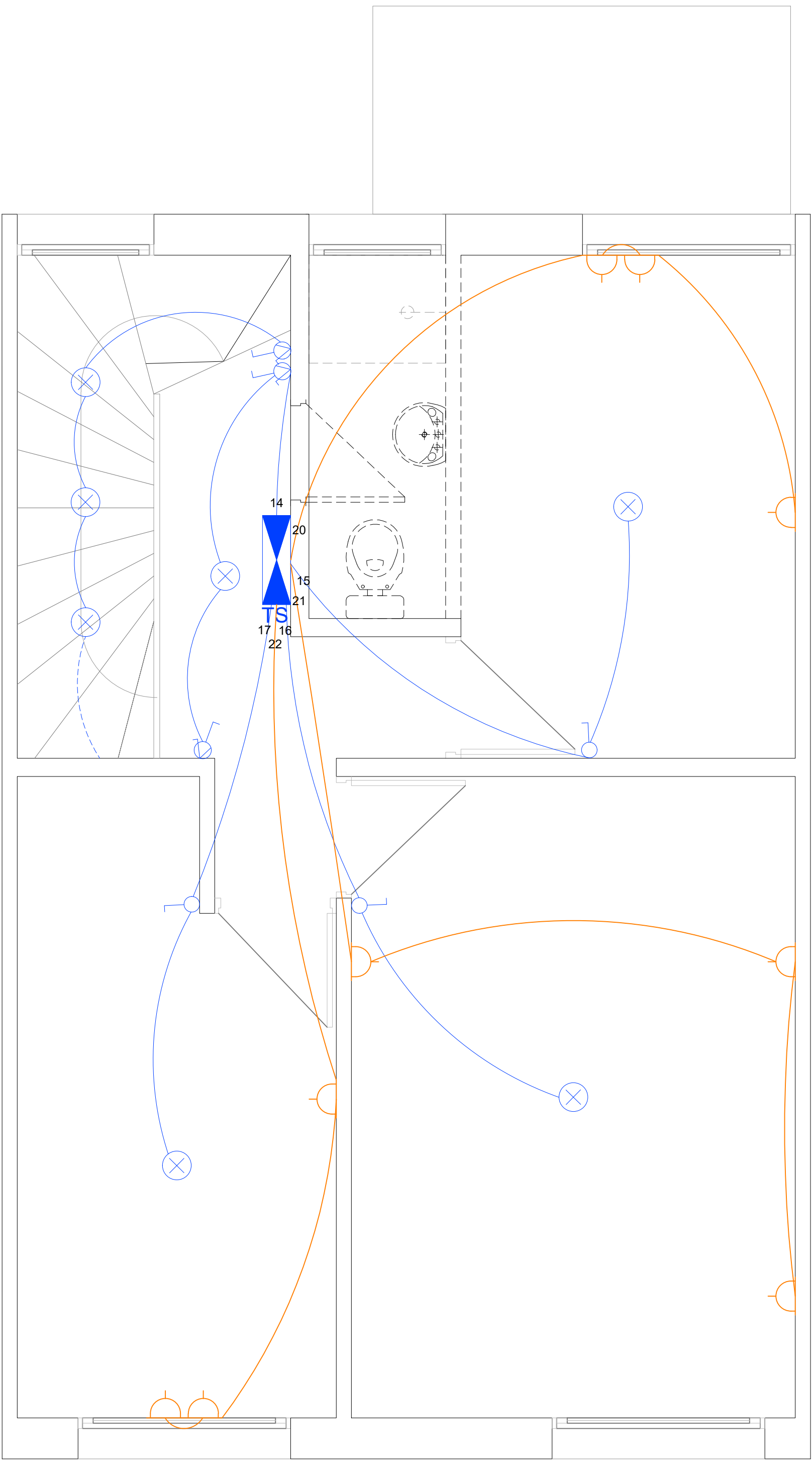
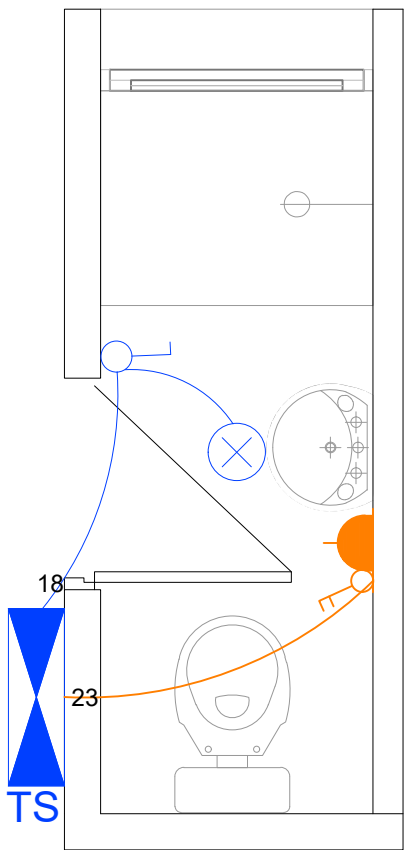


PLANTA BAJA



PLANTA ALTA

NOTA: COTIZAR COMO ALTERNATIVA
BAÑO EN PLANTA ALTA



| REFERENCIAS | |
|-------------|--|
| | CAJA DE CENTRO EMBUTIDA EN LOSA o SOBRE CR. |
| | CAJA DE BRAZO EMBUTIDA EN MURO |
| | EN GENERAL 1x1 20w SOBRE N.P.T. (3x 20w/2x 1x1 40w) SOBRE N.P.T. |
| | LUMINARIA PARA ILUMINACIÓN DE SEGURIDAD |
| | CAJA DE BRAZO 1x2 20w SOBRE N.P.T. |
| | INTERRUPTOR UNIPOLAR |
| | CAJA HONDA 1x1 10w SOBRE N.P.T. |
| | INTERRUPTOR BIPOLAR |
| | CAJA HONDA 1x1 10w SOBRE N.P.T. |
| | INTERRUPTOR DE COMBINACIÓN |
| | CAJA HONDA 1x1 10w SOBRE N.P.T. |
| | EXTRACTOR |
| | 1x1 60w LLAVE 1 1 10w SOBRE N.P.T. |
| | TOMACORRIENTE COMÚN 3 EN LÍNEA |
| | CAJA HONDA 1x1 10w SOBRE N.P.T. |
| | TOMACORRIENTE SICHADO |
| | CAJA HONDA 1x1 10w SOBRE N.P.T. |
| | TOMACORRIENTE CON LLAVE |
| | CAJA HONDA, EN GENERAL 1x1 20w (EN BANCOS) y COMBINAR 1x1 10w SOBRE N.P.T. |
| | CAJA HONDA, EN GENERAL 1x1 20w (EN BANCOS) y COMBINAR 1x1 10w SOBRE N.P.T. |
| | CONEXIÓN CALEFÓN |
| | CAJA HONDA 1x1 20w (LLAVE 1x1 10w) SOBRE N.P.T. |
| | REGISTRO y CAJA DE CONEXIÓN DE 220V |
| | EN GENERAL 1x1 20w (en muro) o SEGÚN INDICACIÓN EN PLANO |
| | TABLERO DE DISTRIBUCIÓN |
| | 1x1 50w |
| | CAJA DE CONEXIÓN AIRE ACONDICIONADO |
| | CAJA HONDA 1x1 20w SOBRE N.P.T. |
| | TABLERO TENSIONES DÉBILES |
| | 1x1 20w SOBRE N.P.T. |
| | TELÉFONO |
| | CONEXIÓN PARA TELÉFONO Y DATOS |
| | CAJA HONDA 1x1 20w (o SEGÚN INDICACIÓN) SOBRE N.P.T. |
| | CONEXIÓN W-LFI |
| | REGISTRO DE CORRIENTES DÉBILES |
| | EN GENERAL 1x1 20w (en muro) o SEGÚN INDICACIÓN EN PLANO |
| | PULSADOR DE TIMBRE |
| | CAJA DE BRAZO 1x1 10w SOBRE N.P.T. |
| | CAMPANILLA TIMBRE |
| | REGISTRO 10x10cm 1x1 60w SOBRE N.P.T. |
| | CANALIZACIÓN POR MURO o LOSA |
| | CANALIZACIÓN POR PISO |