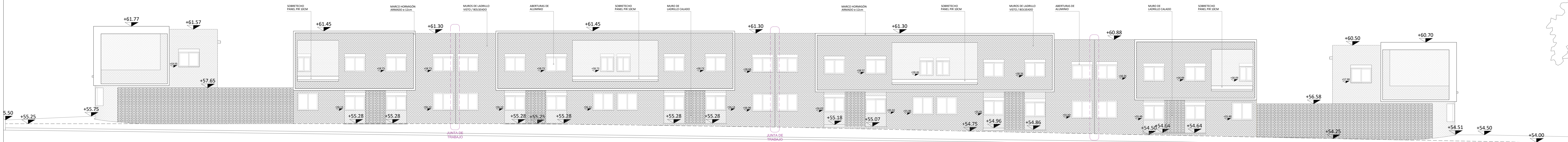
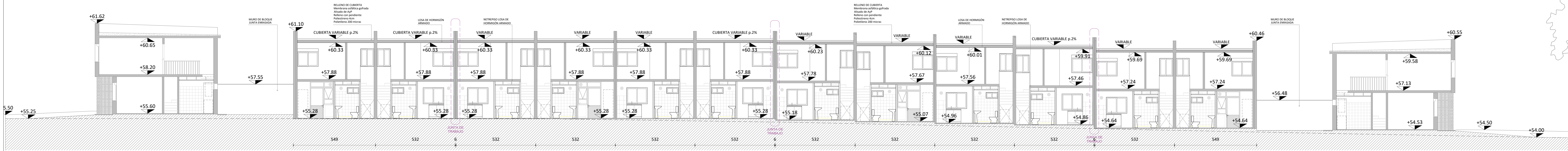


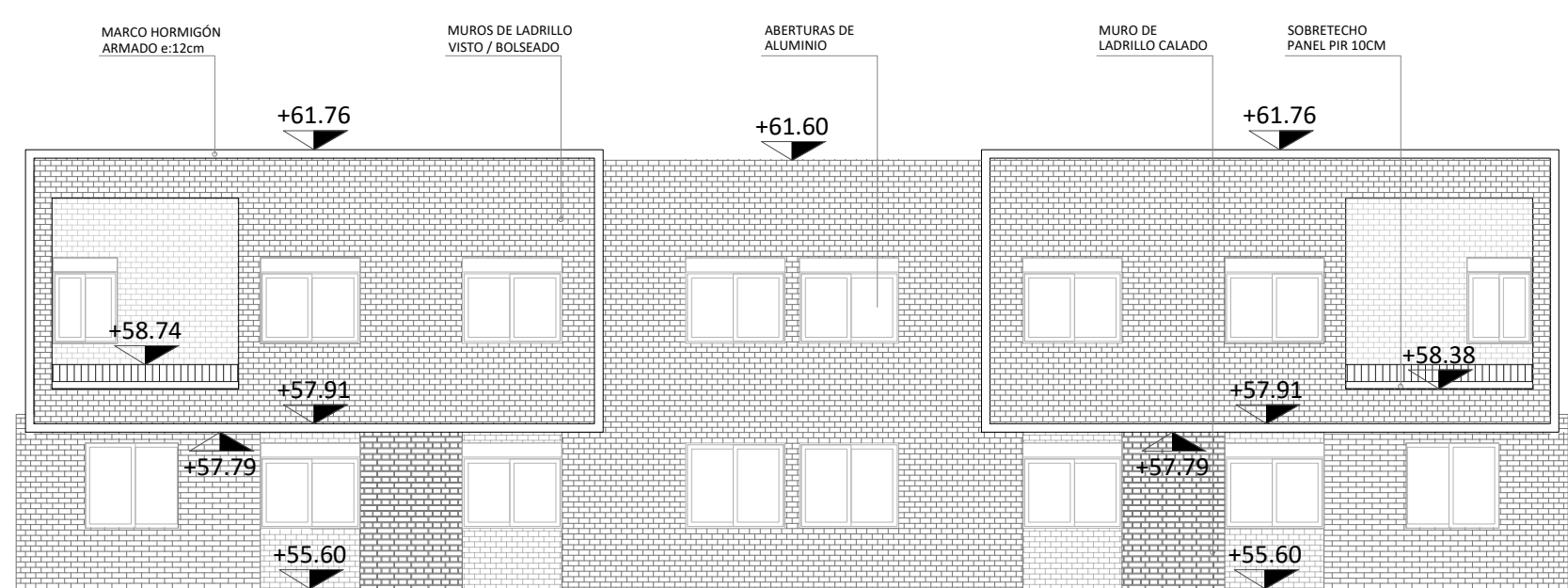
planta UBICACIÓN
Esc. 1:2500



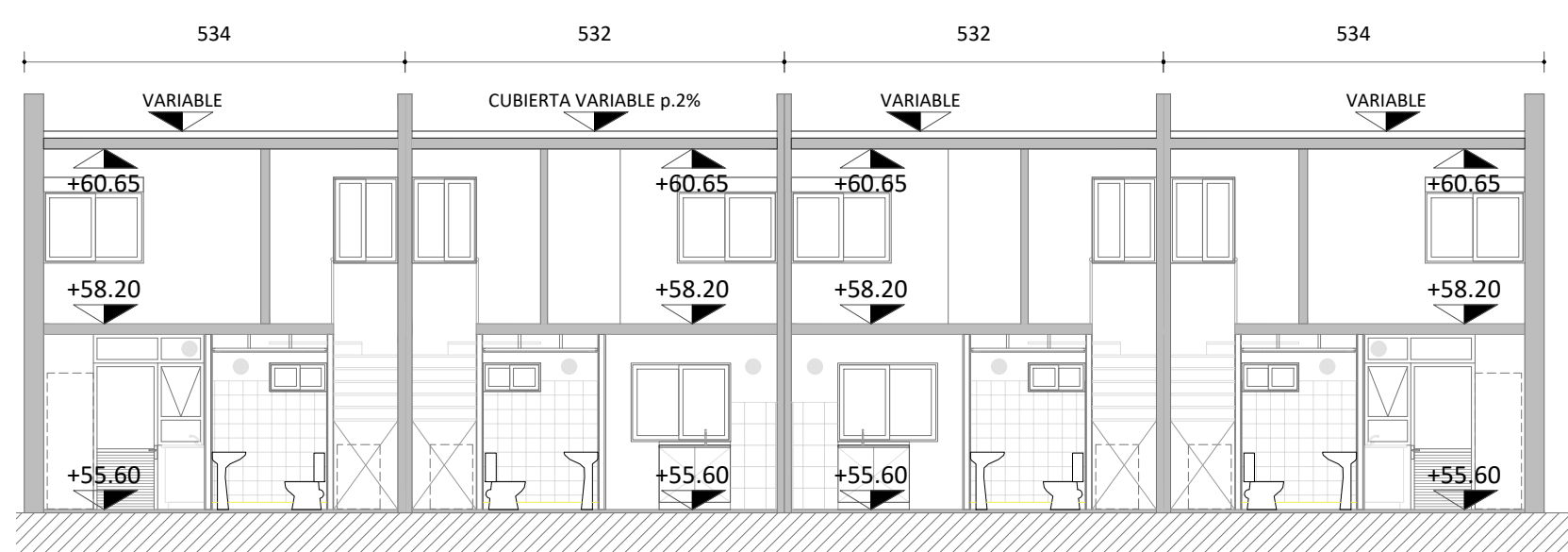
FACHADA
MANZANERA 1 - LEANDRO GÓMEZ
Esc. 1:100



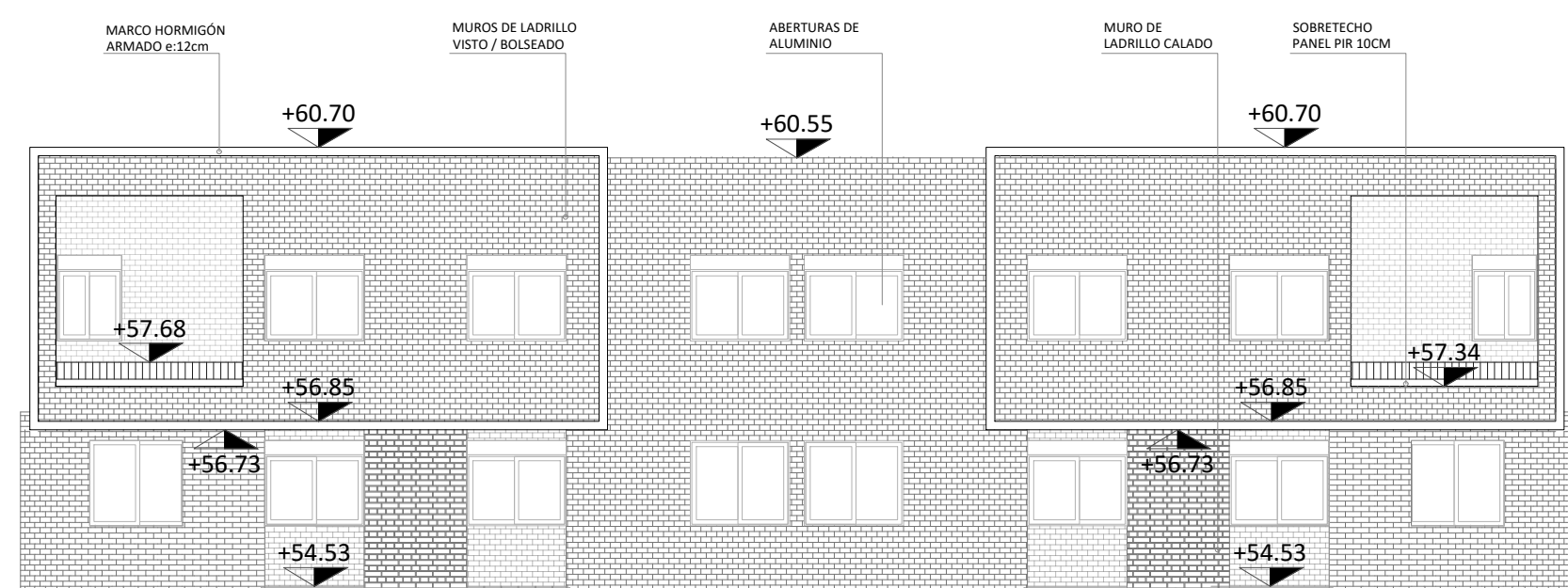
CORTE
MANZANERA 1 - LEANDRO GÓMEZ
Esc. 1:100



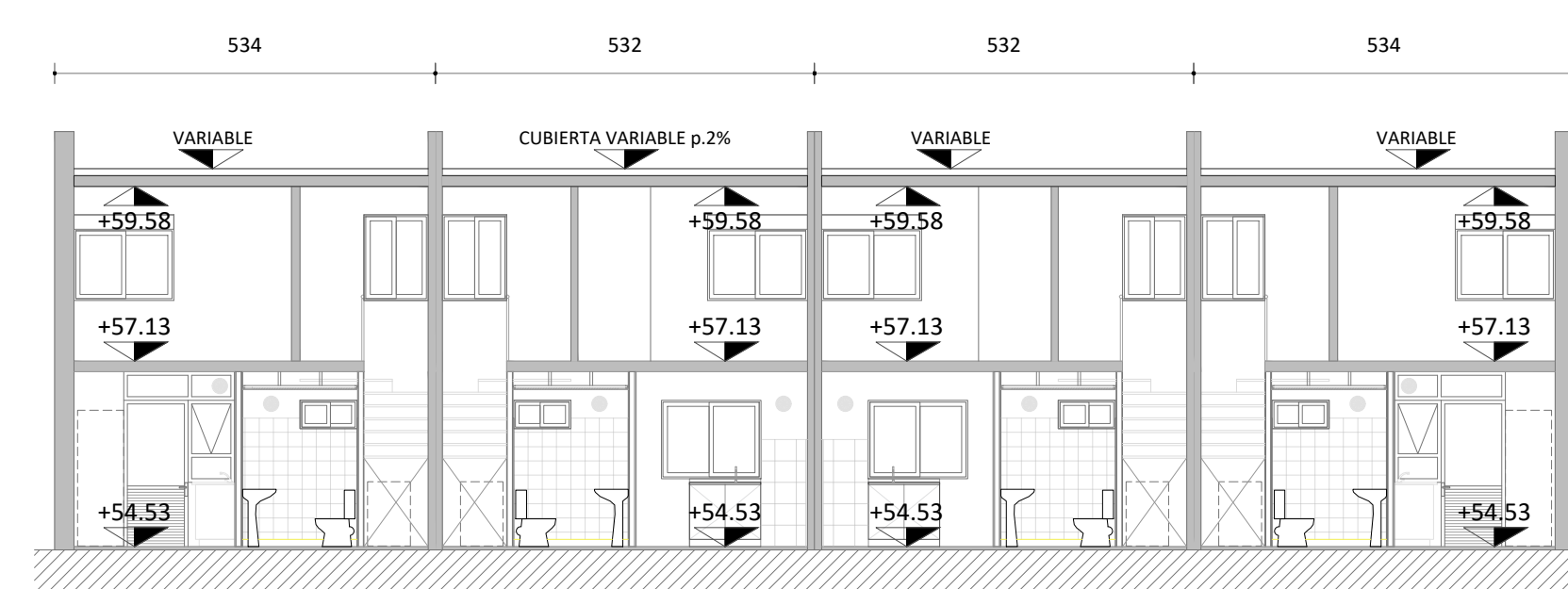
FACHADA
MANZANERA 1 - HOMERO
Esc. 1:100



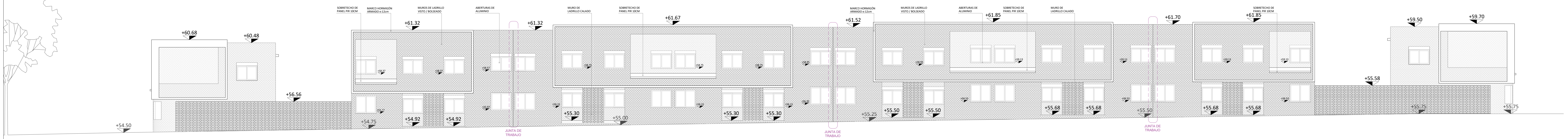
CORTE
MANZANERA 1 - HOMERO
Esc. 1:100



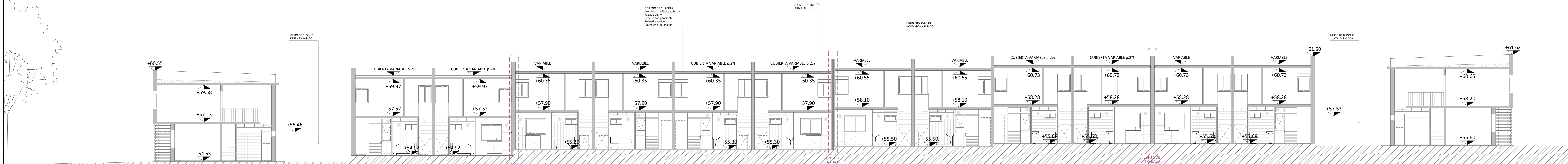
FACHADA
MANZANERA 1 - Espacio público proyectado
Esc. 1:100



CORTE
MANZANERA 1 - Espacio público proyectado
Esc. 1:100



FACHADA
MANZANERA 1 - Calle proyectada
Esc. 1:100



CORTE
MANZANERA 1 - Calle proyectada
Esc. 1:100

anv Agencia Nacional de Vivienda

PROYECTO EJECUTIVO
REALOJOS "PIEDRAS BLANCAS"

UBICACIÓN: C/ra. G/ra. LEANDRO GÓMEZ entre Homero y César Ballea (DPTO. MONTEVIDEO)
LOCALIDAD: N°408 854 Parcela 2 (N°408 855 Parcela 2) SUP. TERRENO: 12.772,20m² (12.865,21m²) ESC.: 15/10/2023

REVISIÓN: 1 15/11/2023 EMISIÓN PARA APROBACIÓN FOR: REV
2 05/12/2023 EMISIÓN PARA APROBACIÓN AT 02

PLANO: FACHADAS Y CORTES TIPOLOGÍA: M1
ALUMENRA:
INTERPROYECTO: ARQ. F. SELVA, ARQ. J. CABRERA, ARQ. C. ARISTEGUI LAMINA N°: VAO3