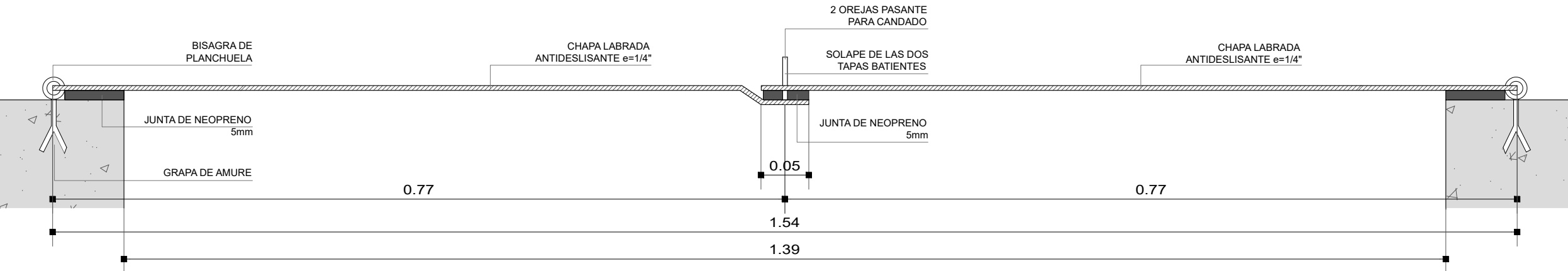
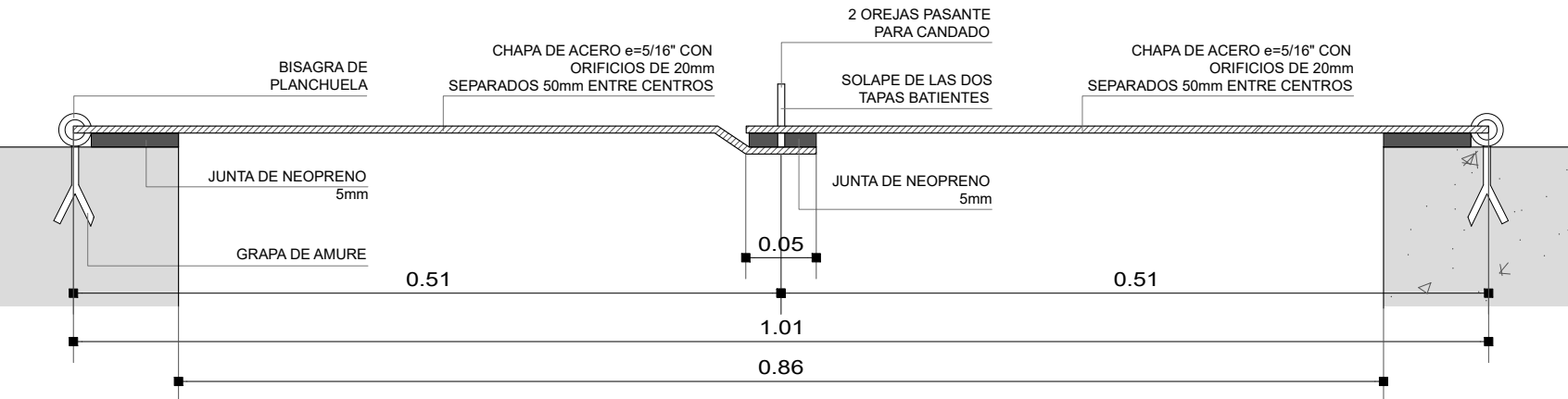


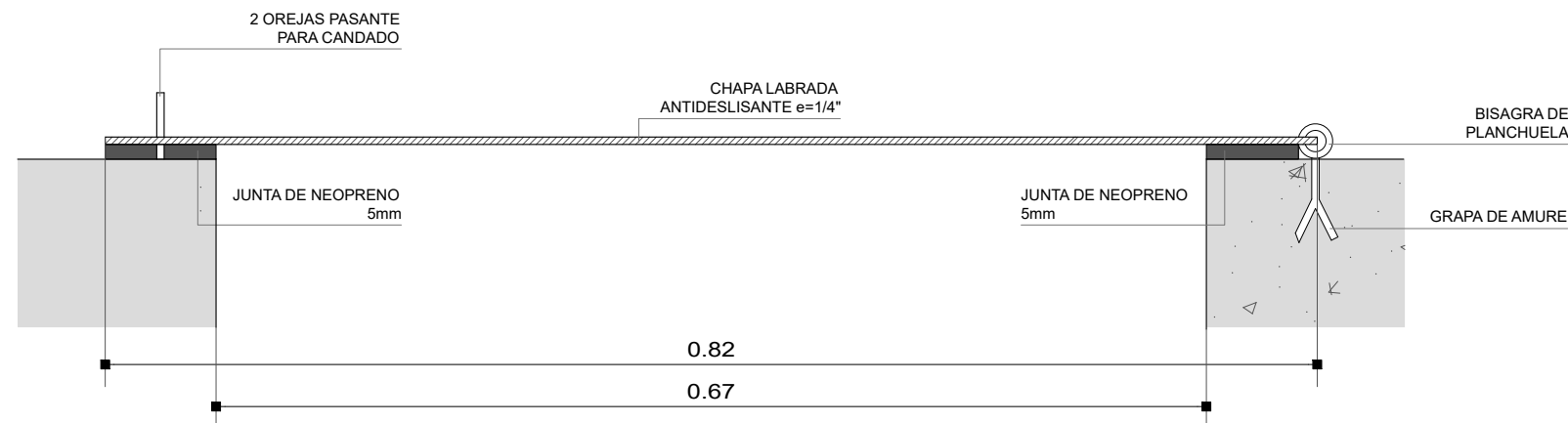
Detalle de Tapas Tipo 1  
escala 1.5



Detalle de Tapas Tipo 2  
escala 1.5

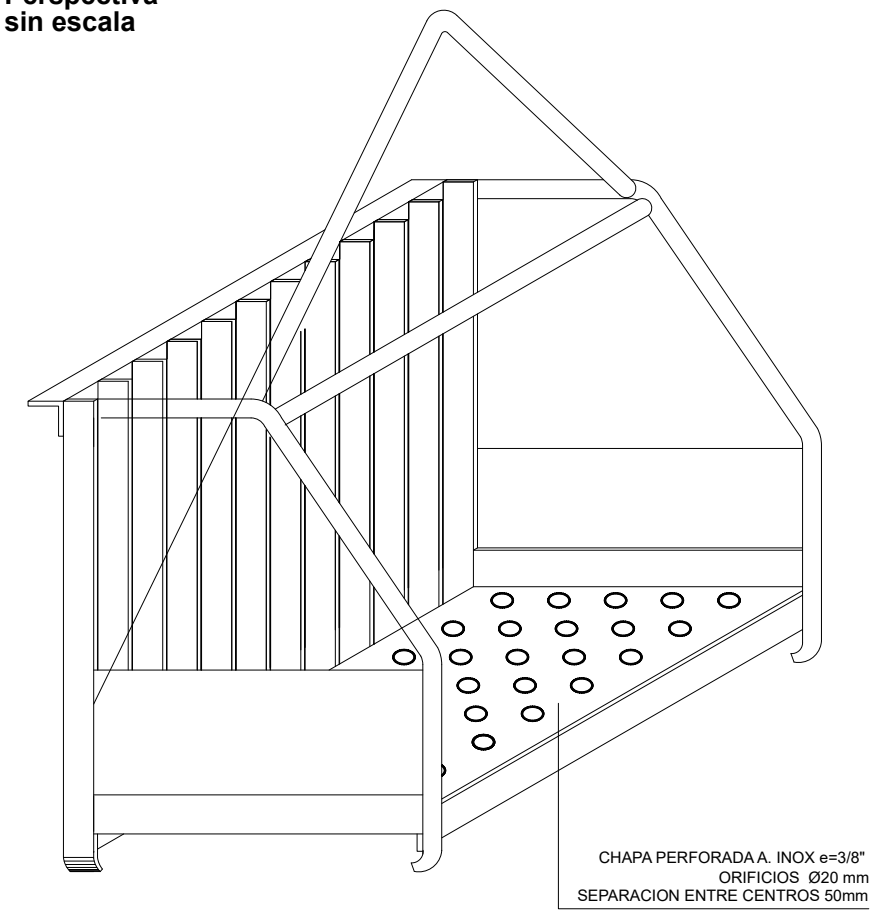


Detalle de Tapas Tipo 3  
escala 1.5

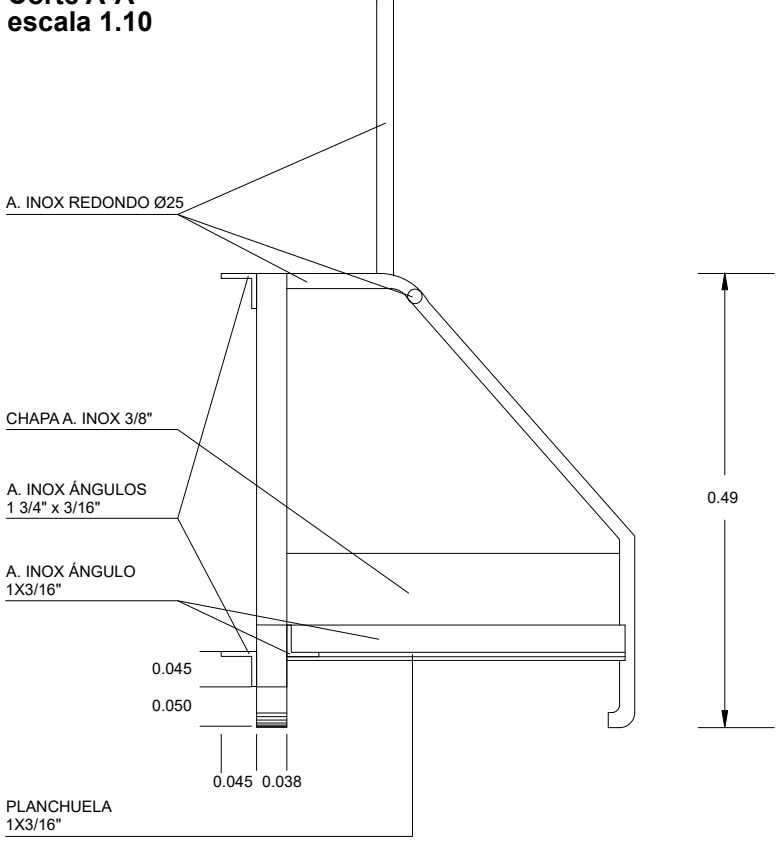


Detalle 2 - Reja Tipo Canasto  
escala 1.10

Perspectiva  
sin escala

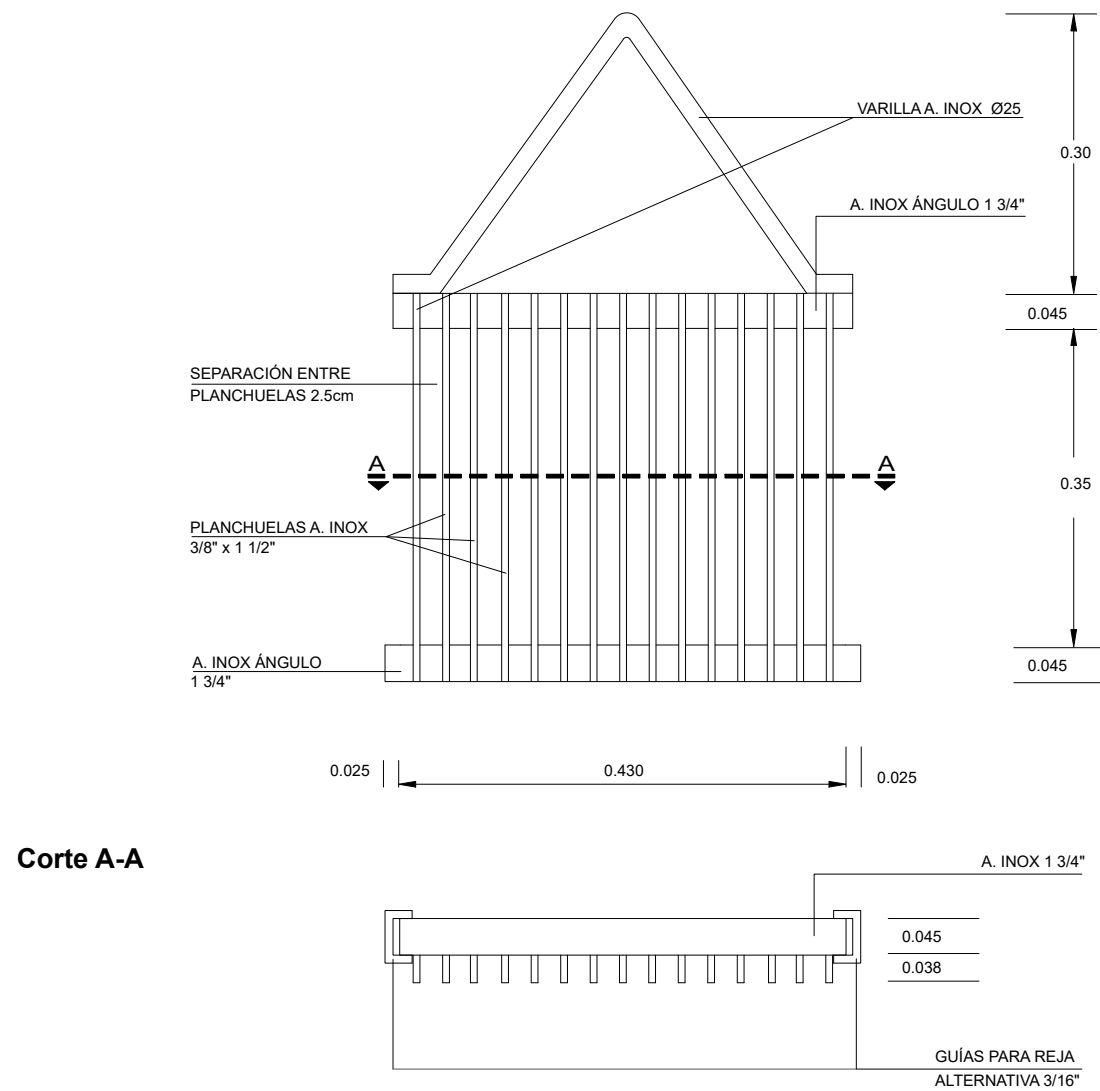


Corte A-A  
escala 1.10

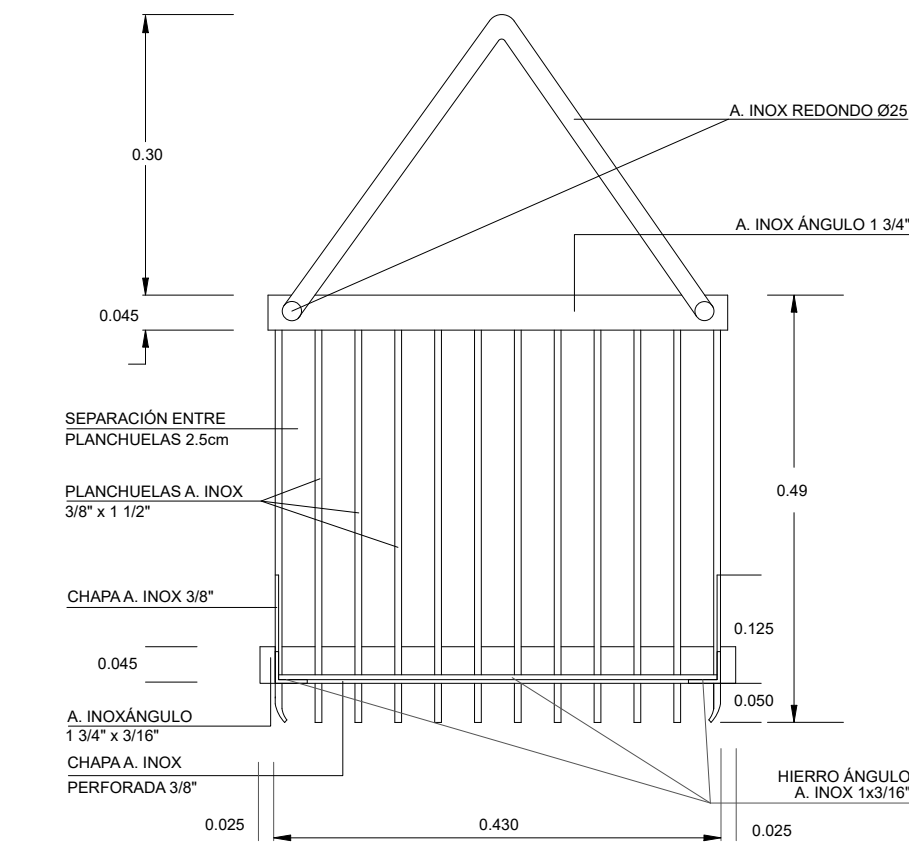


Detalle 4 - Reja Alternativa  
escala: 1/10

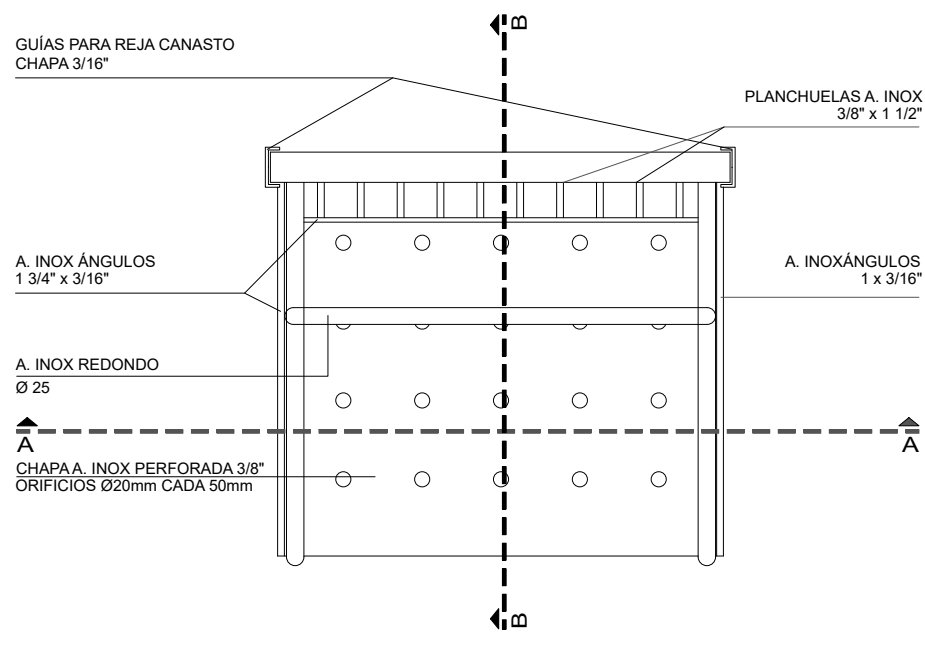
Vista Frontal



Corte B-B  
escala 1.10

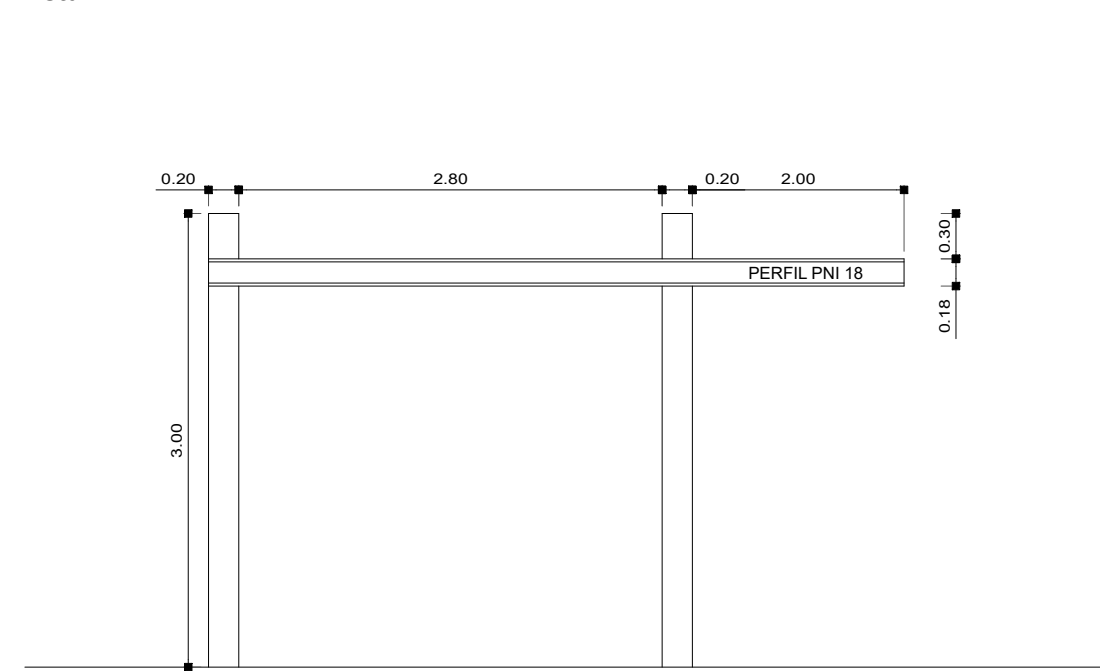


Vista Superior  
escala 1.10

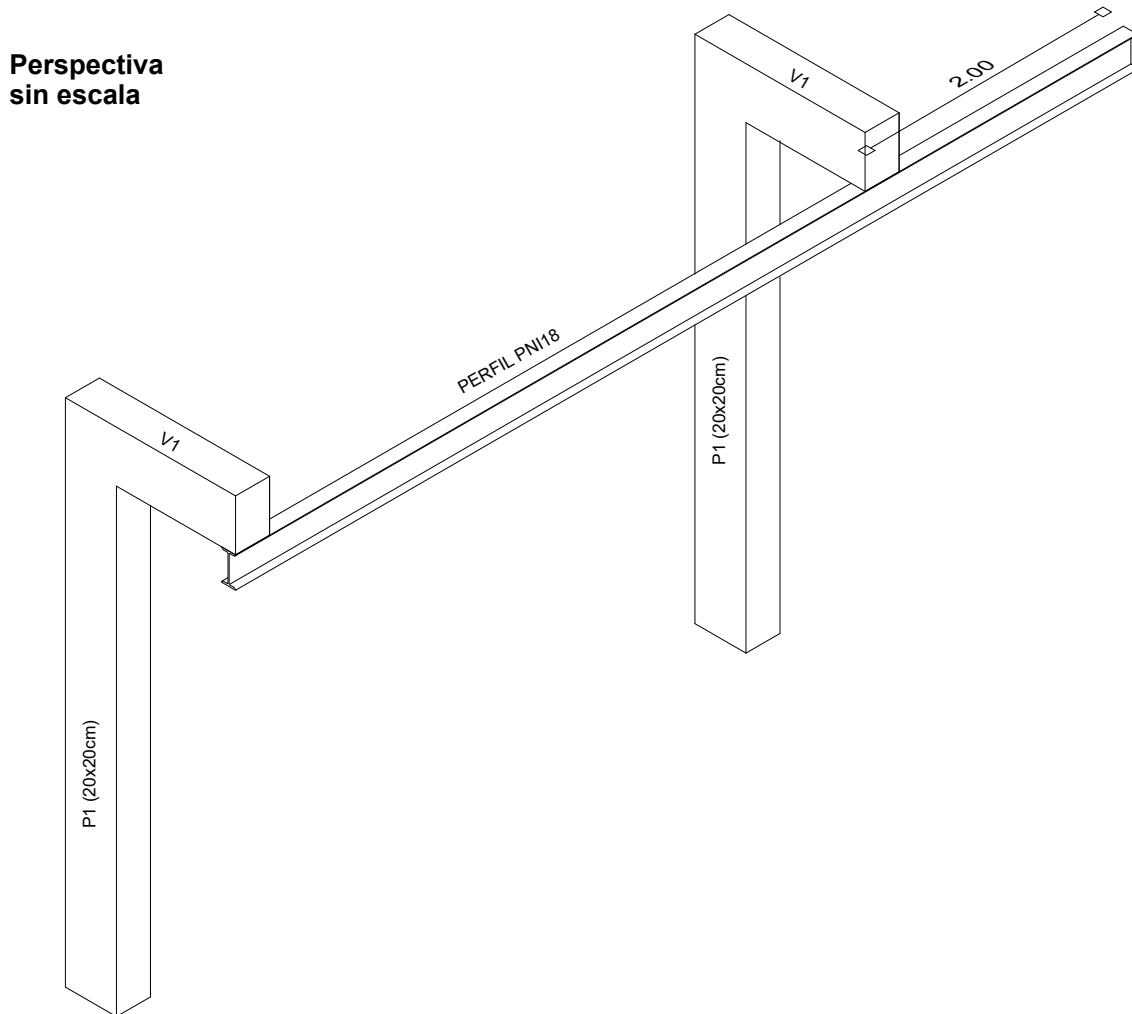


Detalle 1 - Pórtico  
escala 1.50

Vista

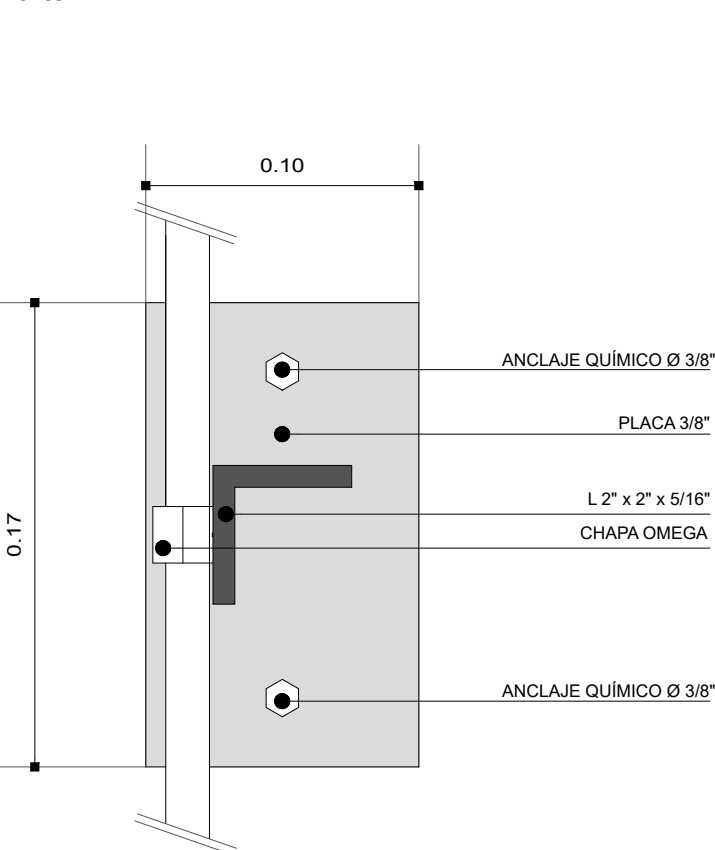


Perspectiva  
sin escala

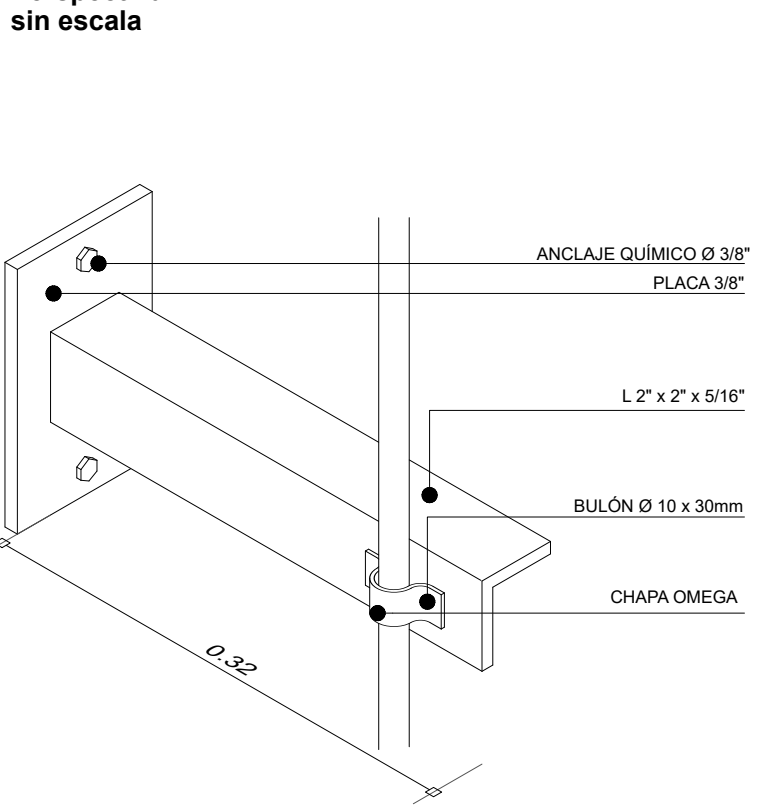


Detalle 3 - Abrazadera  
sin escala

Corte



Perspectiva  
sin escala



NOTAS

- Las rejas y todo otro elemento metálico ubicado en el interior del pozo será en su totalidad en acero inoxidable.
- Las guías se soldarán a las planchuelas de fijación.

 <b>Ministerio de Vivienda y Ordenamiento Territorial</b>		<b>Dirección Nacional de Integración Social y Urbana</b>			
REVISIÓN	FECHA	DESCRIPCIÓN			
TÉCNICOS Ing. Gabriel Díaz Ing. Cecilia Riet Correa Ing. Laura Cantera		 		PROYECTO <b>REGULARIZACIÓN ASENTAMIENTO LOS EUCALIPTUS</b> UBICACIÓN <b>MALDONADO / MALDONADO</b>	
TÍTULO INGENIERÍA DETALLES GENERALES		ESCALA <b>1/500</b>		FOR.	PLANO N°
				<b>A1</b>	<b>S06</b>
					REV. <b>1</b>
<b>ADMINISTRACIÓN DE LAS OBRAS SANITARIAS DEL ESTADO</b>					
DEPARTAMENTO <b>MALDONADO</b>			LOCALIDAD <b>MALDONADO</b>		
<b>DETALLES GENERALES</b> <b>REGULARIZACIÓN ASENTAMIENTO LOS ECUALIPTUS</b>					
 <b>GERENCIA REGIONAL</b>	GERENTE				
	PROYECTO	DIBUJO	ESCALA Indicadas		
	PROYECTO	DIBUJO	FECHA 27/10/23		
			PLANO N°		
				<b>S06</b>	
JEFE TECNICO DEPARTAMENTAL					