

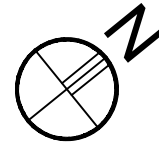
Pad. N° 659

Pad. N° 662



	Modelo	Descripción
L1		Plafón LED redondo IP44 10W neutro ø170mm SKU: IX2210X Marca IXEC
L2		Downlights TOP II ET026
L3		Paneles LED de 60 x 60 h8 embutido en cieloraso de yeso. Codigo Vivion 717145
L3A		Panel cuadrado LED para embutir o suspender. Con marco en aluminio color blanco y difusor acrílico opal, uso interior IP20. Dimensiones: 605x605mm. SKU: IX2100
L4		PERFIL DE ALUMINIO Y POLICARBONATO PARA ADOSAR CON CINTA LED POR METRO. IP20 - MEDIDAS: 1000x17,1, h 8mm
L5		PROYECTOR LED 30W 2400lm LUZ CALIDA EXTERIOR - IX1808 - IP65
L6		LUMINARIA DE EMERGENCIA AUTÓNOMA CON DIFUSOR DE PROTECCIÓN TRANSLÚCIDO. LONGITUD MÁXIMA: 40CM AUTONOMÍA 5HS.

NOTA IMPORTANTE:
TODAS LAS DIMENSIONES QUEDAN SUJETAS A VERIFICACIÓN EN OBRA. LAS DIMENSIONES QUE APAREZCAN EN EL PLANO SON REDUCTIVAS.
EL ±0.00 SE CORRESPONDE A LA CURVA +XXXX DEL PLANO DEL RELEVAMIENTO DEL AGRIENSOR COINCIDENTE CON EL NPT INTERIOR DE P.B DEL EDIFICIO



SIMBOLOGÍA

- TABLERO
- INTERRUPTOR UNIPOLAR
- INTERRUPTOR BIPOLAR
- INTERRUPTOR COMBINACIÓN
- INTERRUPTOR BIPOLAR 2 SECCIONES
- CANALIZACIÓN
- CANALIZACIÓN EMBUTIDA

- ENLACE ANTEL
- TOMA TELEFÓNICO
- TIMBRE CALLE
- TERMOTANQUE
- CÁMARA 20 X 20
- CÁMARA 40 X 40
- CÁMARA 60 X 60
- CAJA DE CONEXION APARENTE

- REGISTRO APARENTE
- CONEXIÓN AIRE ACONDICIONADO
- DATOS
- EXTRACTOR
- BANADOR DE SUELO
- PROYECTOR
- LUMINARIA DE PISO

- PUNTO DE LUZ (CENTRO)
- PUNTO DE LUZ (BRAZO)
- LUMINARIA DE EMBUTIR
- BANADOR DE PARED
- COLUMNA EXTERIOR
- TOMACORRIENTE 3 EN LINEA
- TOMACORRIENTE SCHUKO
- TOMACORRIENTE 3 EN LINEA CON INTERRUPTOR BIPOLAR

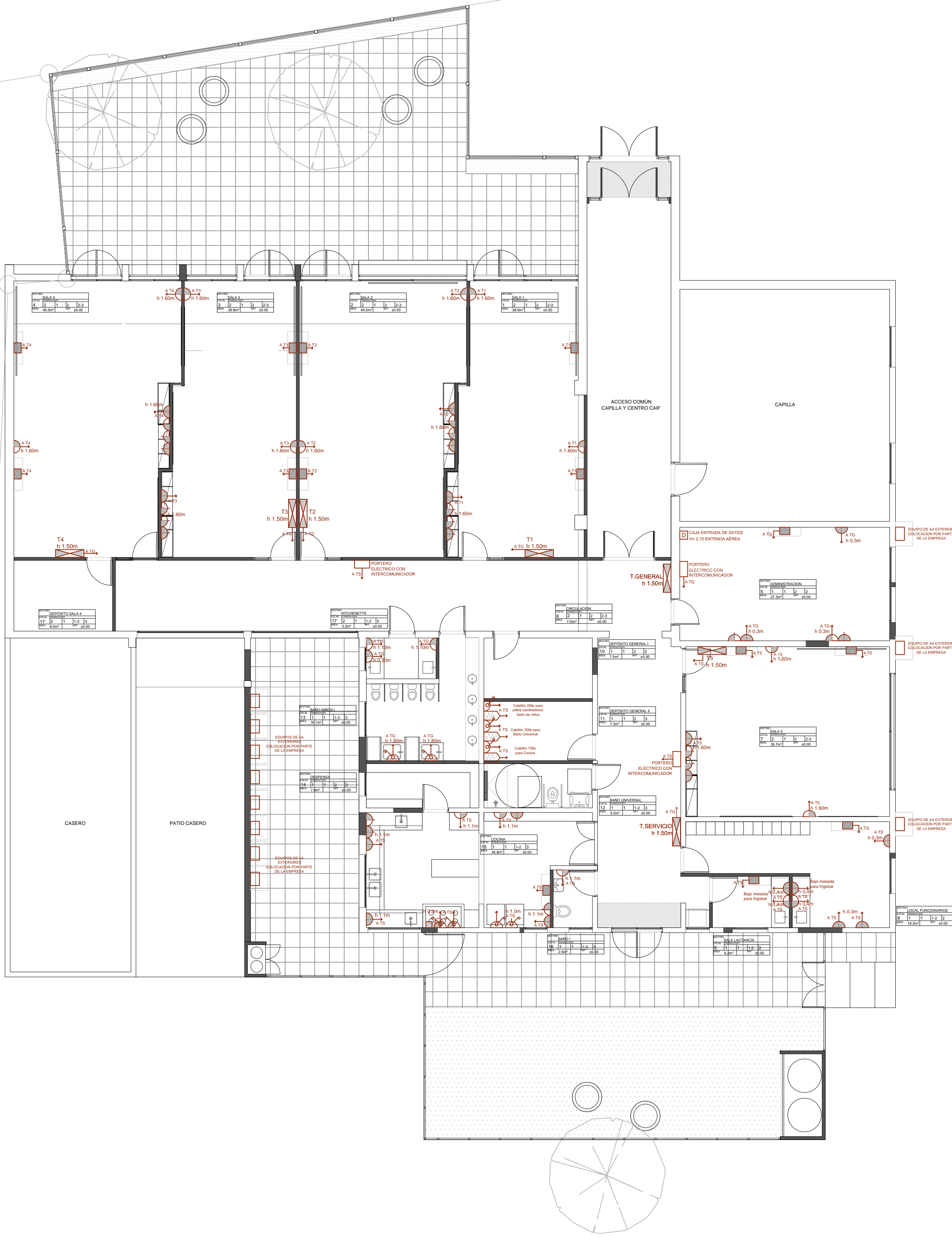
- TOMACORRIENTE SCHUKO CON INTERRUPTOR BIPOLAR
- LUMINARIAS EXTERIORES SE PRENDERAN CON CELULA FOTOELÉCTRICA

Anteproyecto	RESPONSABLE TÉCNICO
CAIF MINAS I - 19 de Abril	NOMBRE:
DIRECCIÓN: 19 de Abril esq Dr. Oscar Bonilla García	Mai: MAIL
PADRÓN: 658	Tel: TEL_CEL
LLAMADO:	TÉCNICO ASESOR
FECHA REALIZACIÓN: 09/2023	NOMBRE:
REVISIÓN: 1	Mai:
2	Tel: TEL_CEL
3	
4	
5	
Rubo	
ALBANILERÍA	
ESCALA: 1:100	ARCHIVO: CAIF MINAS - Electrico
Lámina	
PLANTA LUMINARIAS	

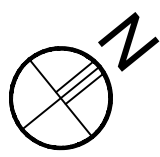
EL01

Pad. N° 659

Pad. N° 662



NOTA IMPORTANTE:
TODAS LAS DIMENSIONES QUEDAN SUJETAS
A VERIFICACIÓN EN OBRA LAS DIMENSIONES
QUE APAREZCAN EN EL PLANO SON INDICATIVAS.
EL ±0.00 SE CORRESPONDE A LA CURVA +26.29 DEL PLANO DEL
RELEVAMIENTO DEL AGRIENSOR COINCIDENTE CON EL NPT
INTERIOR DE P.B DEL EDIFICIO



SIMBOLOGÍA

- TABLERO
- INTERRUPTOR UNIPOLAR
- INTERRUPTOR BIPOLAR
- INTERRUPTOR COMBINACIÓN
- INTERRUPTOR BIPOLAR 2 SECCIONES
- CANALIZACIÓN
- CANALIZACIÓN EMBUTIDA
- ENLACE ANTEL
- TOMA TELEFÓNICO
- TIMBRE CALLE
- TERMOTANQUE
- CÁMARA 20 X 20
- CÁMARA 40 X 40
- CÁMARA 60 X 60
- CAJA DE CONEXION APARENTE

REGISTRO APARENTE

CONEXIÓN AIRE ACONDICIONADO

DATOS

EXTRACTOR

BANADOR DE SUELO

PROYECTOR

LUMINARIA DE PISO

PUNTO DE LUZ (CENTRO)

PUNTO DE LUZ (BRAZO)

LUMINARIA DE EMBUTIR

BANADOR DE PARED

COLUMNA EXTERIOR

TOMACORRIENTE 3 EN LINEA

TOMACORRIENTE SCHUKO

TOMACORRIENTE 3 EN LINEA CON INTERRUPTOR BIPOLAR

TOMACORRIENTE SCHUKO CON INTERRUPTOR BIPOLAR

LUMINARIAS EXRERIORES SE PRENDERAN CON CELULA FOTOELÉCTRICA

Anteproyecto			
CAIF MINAS I - 19 de Abril		RESPONSABLE TÉCNICO	
DIRECCIÓN: 19 de Abril esq Dr. Oscar Bonilla García		NOMBRE	
PADRÓN: 658		Mail: MAIL	
LLAMADO:		Tel: TEL_CEL	
FECHA REALIZACIÓN: 09/2023		CÓDIGO DE OBRA: 12 FI RA LA	
REVISIÓN 1		TÉCNICO ASESOR	
2		NOMBRE	
3		Mail:	
4		Tel: TEL_CEL	
5			
Rubro		EL02	
ALBAÑILERÍA			
ESCALA: 1_100			
Lámina			
PLANTA TOMAS		ARCHIVO: CAIF MINAS - Electrico	