

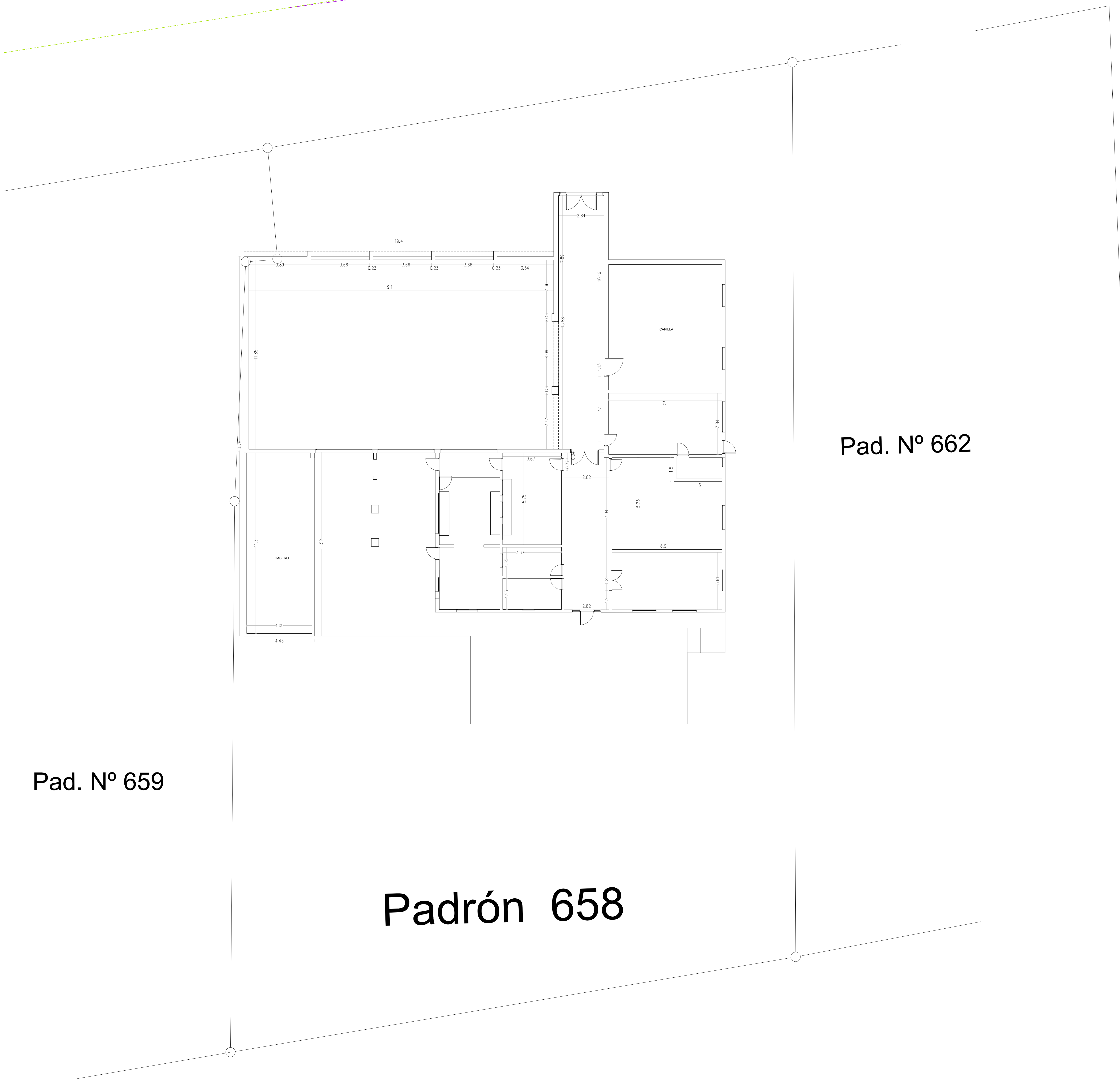




Diagrama de una calle con una zona de pavimento bituminoso. La zona de pavimento bituminoso está delimitada por líneas verdes discontinuas y una línea roja discontinua. El texto "Calle 19 de Abril" y "Ancho 21 mts. - Pavimento Bitumen" están centrados en la zona. El texto "Borde de pavimento" está ubicado en la zona de pavimento bituminoso.

**Calle 19 de Abril**  
Ancho 21 mts. - Pavimento Bitumen

Borde de pavimento



Pad. N° 662

Pad. N° 659

# Padrón 658

Pad. N° 666


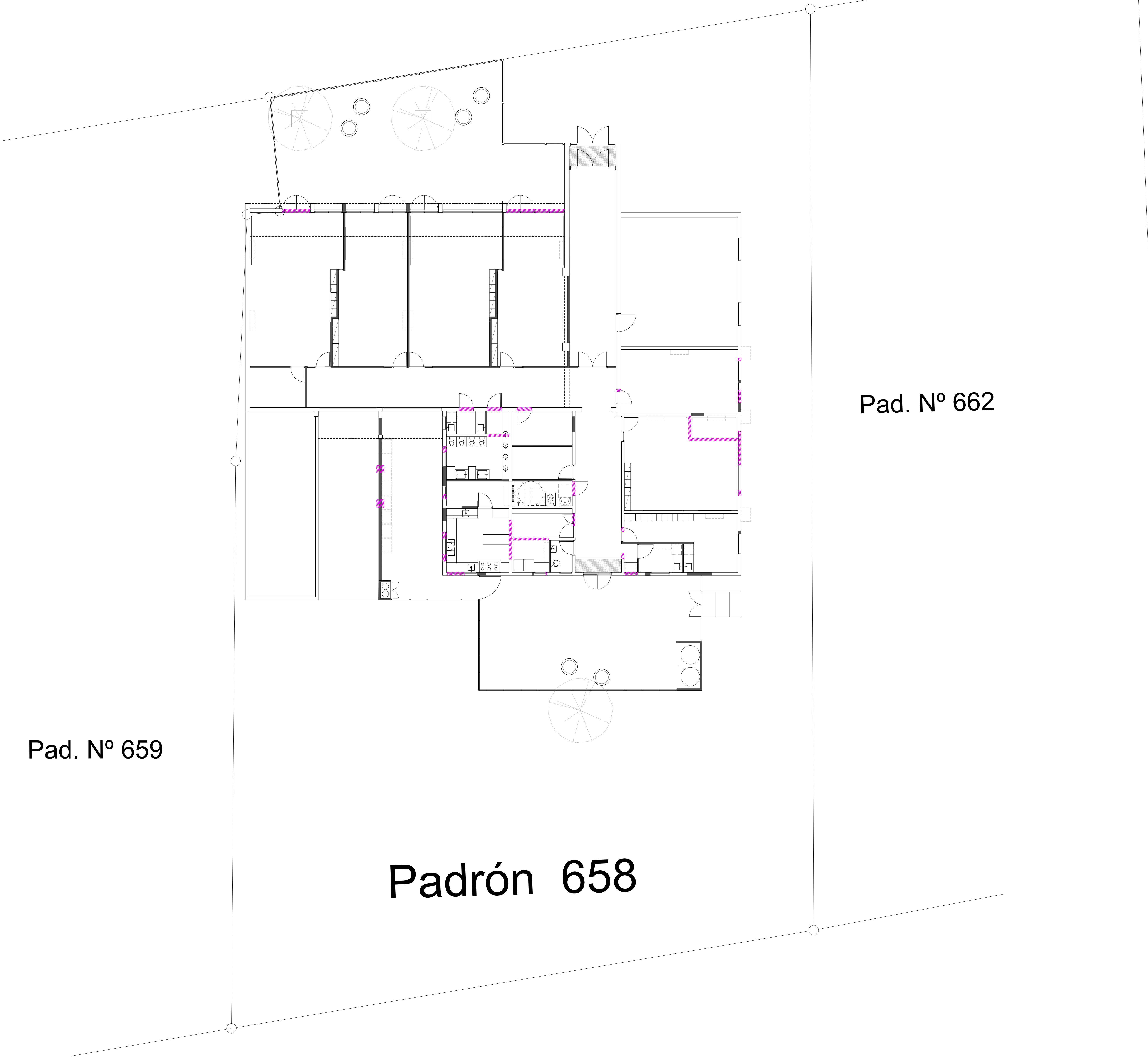
RE01



Diagrama de una calle con una zona de pavimento bituminoso. El diagrama muestra una sección transversal de una calle con una zona central de pavimento bituminoso. Las líneas de puntos verdes indican el borde del pavimento. El texto "Calle 19 de Abril" está en la parte superior, "Ancho 21 mts. - Pavimento Bitumen" está en el centro, y "Borde de pavimento" está en la parte inferior.

**Calle 19 de Abril**  
Ancho 21 mts. - Pavimento Bitumen  
Borde de pavimento

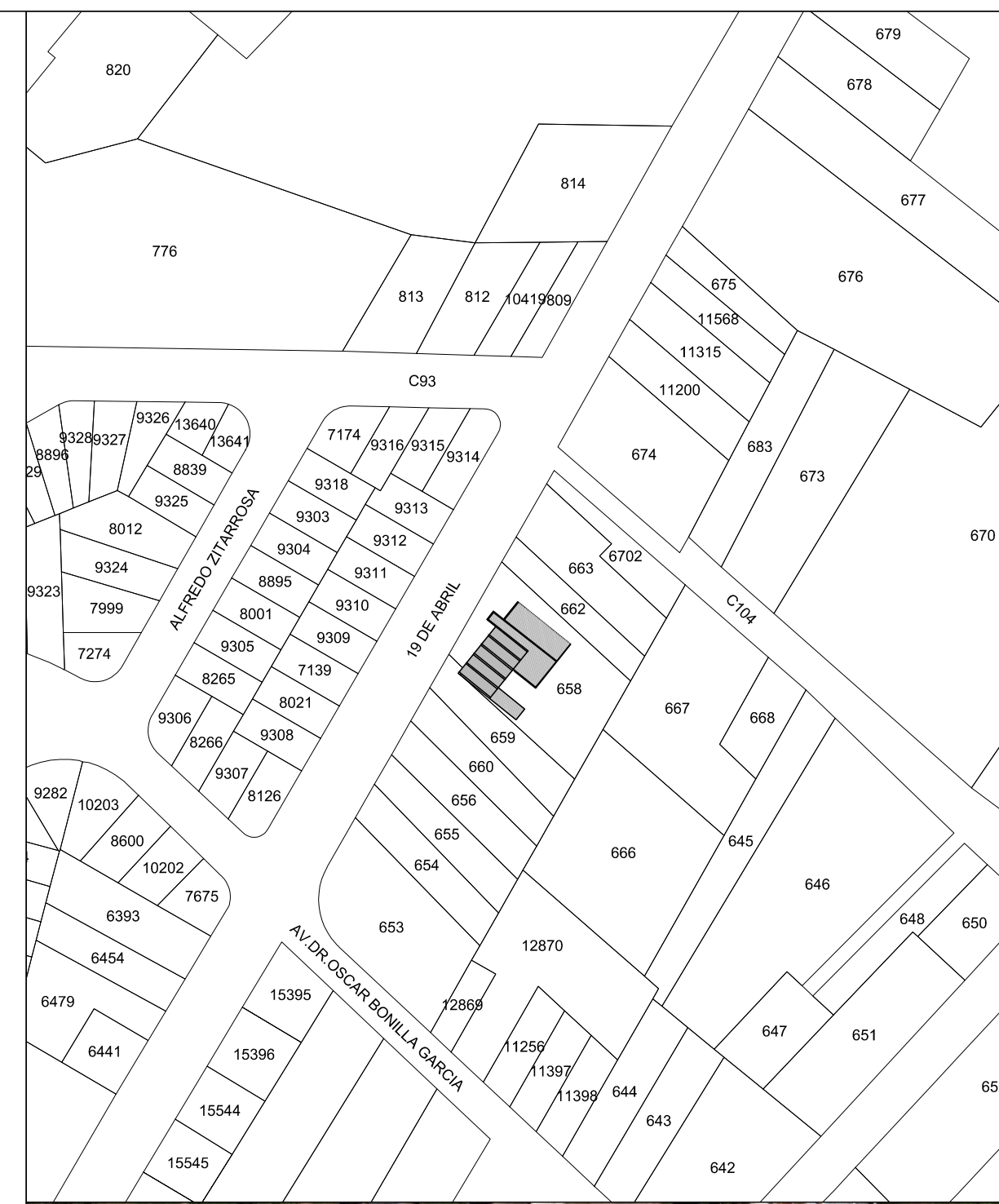


Pad. N° 662

Pad. N° 659

# Padrón 658

Pad. N° 666



REFERENCIAS:

 A DEMOLER

A CONSTRUIR

☐ A CONSERVATOR

NOTA IMPORTANTE:  
\*TODAS LAS DIMENSIONES QUEDAN SUJETAS  
A VERIFICACIÓN EN OBRA. LAS DIMENSIONES  
QUE APARECEN EN EL PLANO SON INDICATIVAS

\*EL  $\pm 0.00$  SE CORRESPONDE A LA CURVA XXX DEL PLANO DEL RELEVAMIENTO DEL AGRIMENSOR COINCIDENTE CON EL NPT INTERIOR DE P.B DEL EDIFICIO

\*SE INDICA DETALLES CONSTRUCTIVOS (DC) Y CORTES INTEGRALES (CI) A DESARROLLAR COMO PARTE DEL PROYECTO EJECUTIVO.

\*SE INCLUYEN LÁMINAS DE DETALLES PARTICULARES COMO PARTE DE LOS RECALZOS DEL PROYECTO.

VER INDICACIONES EN PLANTAS

Anteproyecto

CAIF MN4S

DIPOCÓN: 19 de Abril

PACIFIC: 658
LLAMNOX

FECHA REALIZACIÓN: 0
REVISIÓN: 1

2
3

3
4
5

Rubro
W. D. G. C. P. (a)

ESCALA: 1\_100

Lámina  
**PLANTA D**



CND  
CORPORACION NACIONAL

### ASABLE TÉCNICO

ASESOR

DF01

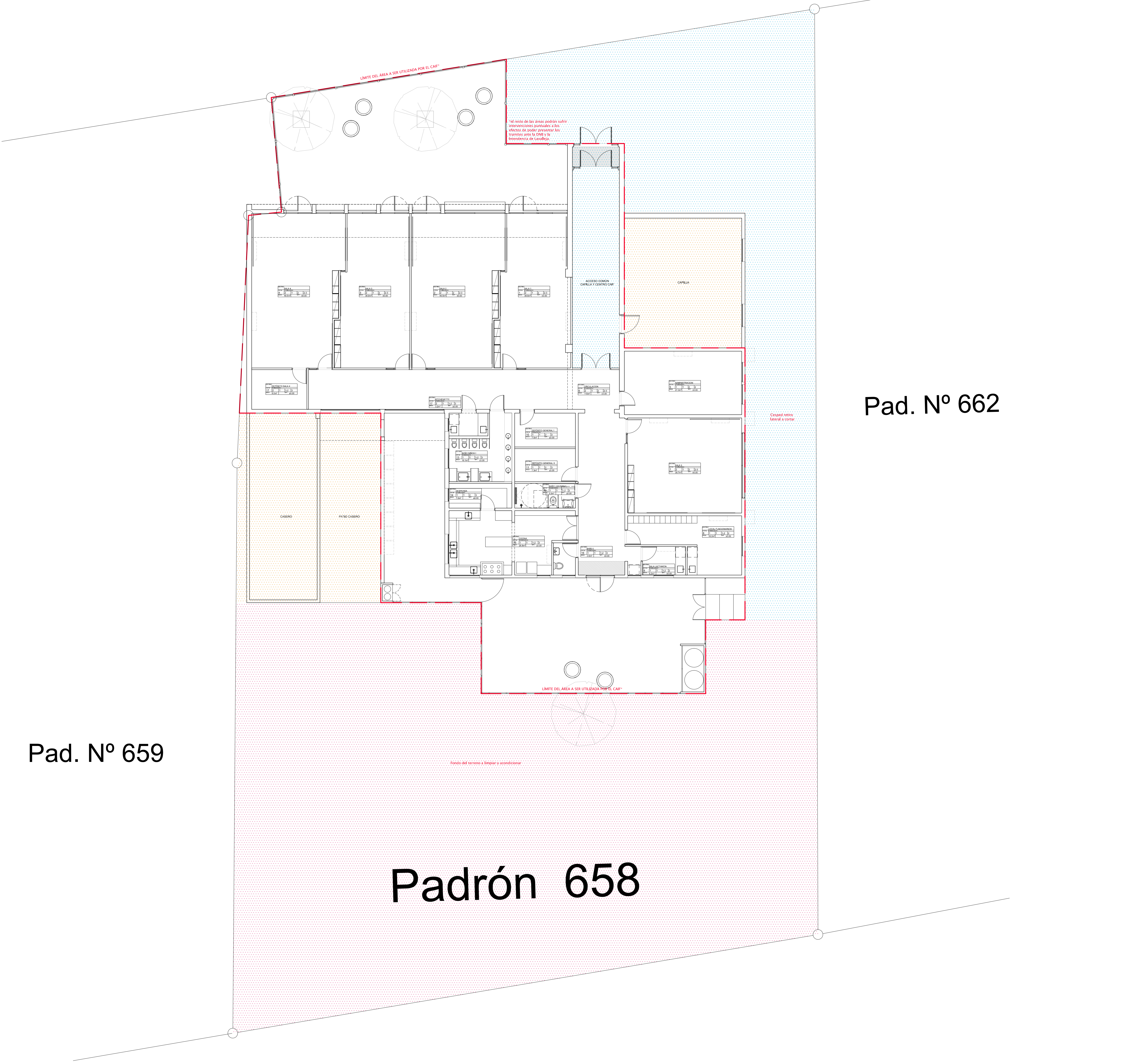
TEST



Diagrama de una calle con una zona de pavimento bituminoso. La zona está delimitada por líneas verdes y amarillas. El texto indica:

**Calle 19 de Abril**  
Ancho 21 mts. - Pavimento Bitumen

Borde de pavimento



Pad. N° 662





Pad. N° 659

# Padrón 658

Pad. N° 666



REFERENCIAS:

- |   |   |
|---|---|
|  | ACCESO COMÚN CENTRO A CAIF Y CAPILLA  |
|  | ÁREA A NO INTERVENIR SALVO QUE SURJAN INTERVENCIONES PUNTUALES  |
|  | FONDO DEL TERRENO A LIMPIAR Y ACCONDICIONAR   |
|  | LÍMITE DEL ÁREA A SER UTILIZADA POR EL CAIF<br>"el resto de las áreas podrán sufrir intervenciones puntuales a los efectos de poder presentar los trámites ante la DNH y la Intendencia de Lavalleya. |

**NOTA IMPORTANTE:**  
\*TODAS LAS DIMENSIONES QUEDAN SUJETAS  
A VERIFICACIÓN EN OBRA. LAS DIMENSIONES  
QUE APARECEN EN EL PLANO SON INDICATIVAS

\*EL  $\pm 0.00$  SE CORRESPONDE A LA CURVA XXX DEL PLANO DEL RELEVAMIENTO DEL AGRIMENSOR COINCIDENTE CON EL NPT INTERIOR DE P.B DEL EDIFICIO

\*SE INDICA DETALLES CONSTRUCTIVOS (DC) Y CORTES INTEGRALES (CI) A DESARROLLAR COMO PARTE DEL PROYECTO EJECUTIVO.

\*SE INCLUYEN LÁMINAS DE DETALLES PARTICULARES COMO PARTE DE LOS REGALIDOS DEL PROYECTO.

VER INDICACIONES EN PLANTAS

Anteproyecto

CAIF MINAS

PACOTES: 658

FECHA REALIZACIÓN: 09/06

2

3
4

Rubro
-------

ESCALA: 1\_100

PLANTA COMODATO

---



RESPONSABLE TÉCNICO
NOMBRE
Mail: MAIL
Tel.: TEL-CEL
TÉCNICO ASESOR
NOMBRE
Mail:

Tel: TEL_OEL
--------------

AI 01

ALCO

--

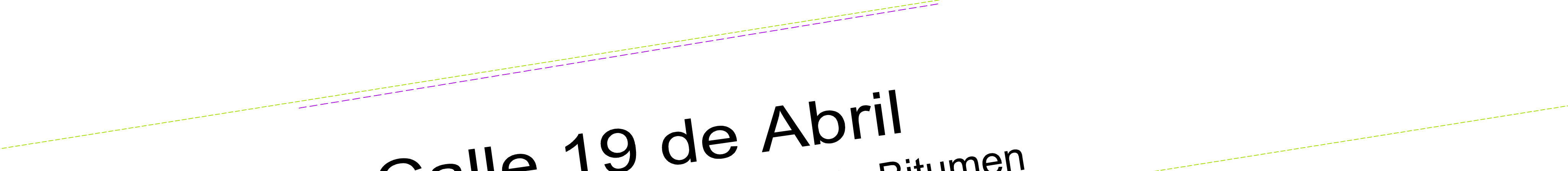


Calle 19 de Abril  
Ancho 21 mts. - Pavimento Bitumen  
Borde de pavimento

1 2 3 4 5 6

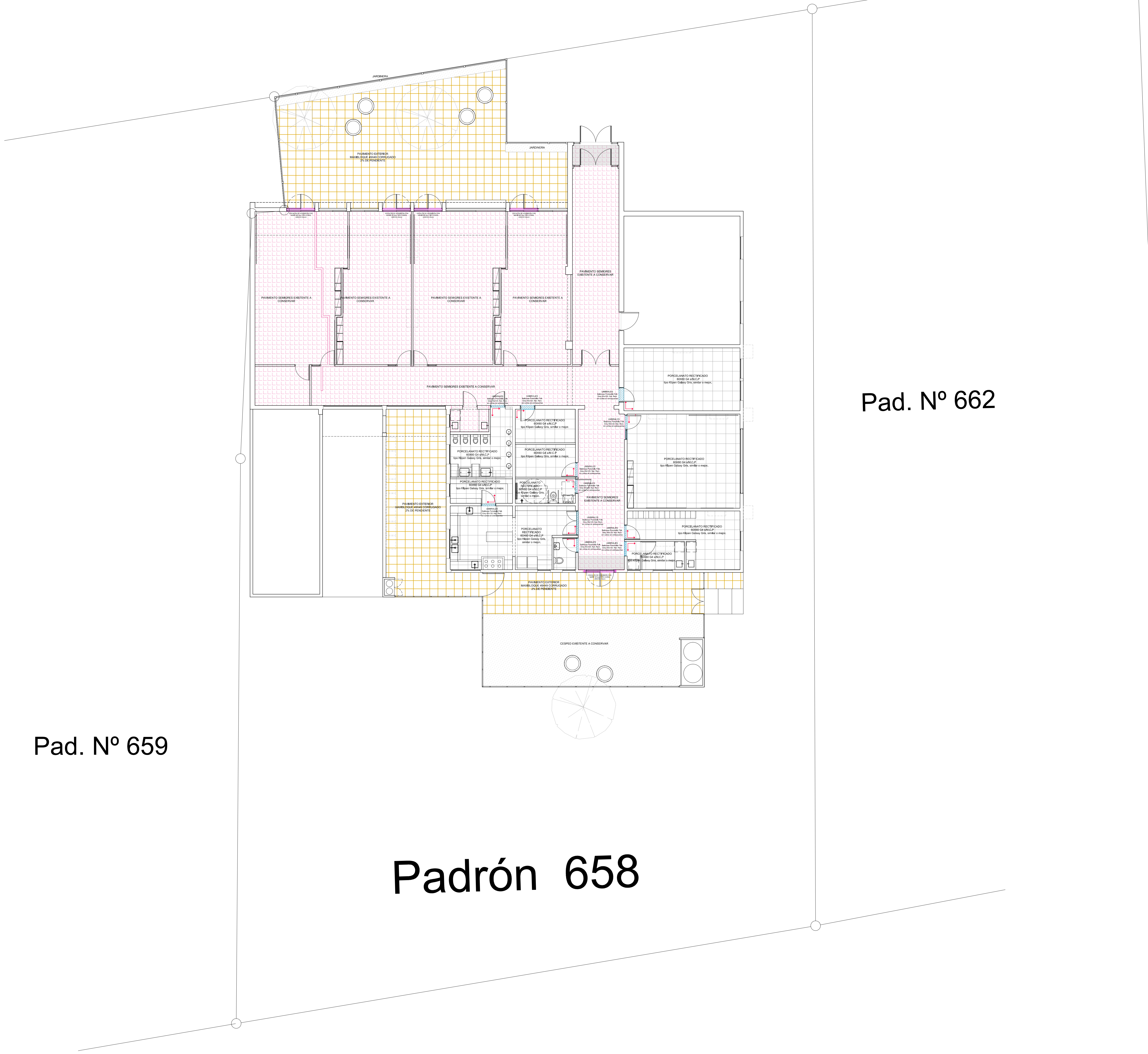
0.17	11.3	0.23	0.2	6.99
0.17	11.47	0.23	0.2	8.35
0.17	11.6	0.23	0.2	9.71
0.17	11.73	0.23	0.2	11.07
0.17	11.86	0.23	0.2	12.43
0.17	12.0	0.23	0.2	13.79
0.17	12.13	0.23	0.2	15.15
0.17	12.26	0.23	0.2	16.51
0.17	12.39	0.23	0.2	17.87
0.17	12.52	0.23	0.2	19.23
0.17	12.65	0.23	0.2	20.59
0.17	12.78	0.23	0.2	21.95
0.17	12.91	0.23	0.2	23.31
0.17	13.04	0.23	0.2	24.67
0.17	13.17	0.23	0.2	26.03
0.17	13.3	0.23	0.2	27.39
0.17	13.43	0.23	0.2	28.75
0.17	13.56	0.23	0.2	30.11
0.17	13.69	0.23	0.2	31.47
0.17	13.82	0.23	0.2	32.83
0.17	13.95	0.23	0.2	34.19
0.17	14.08	0.23	0.2	35.55
0.17	14.21	0.23	0.2	36.91
0.17	14.34	0.23	0.2	38.27
0.17	14.47	0.23	0.2	39.63
0.17	14.6	0.23	0.2	40.99
0.17	14.73	0.23	0.2	42.35
0.17	14.86	0.23	0.2	43.71
0.17	14.99	0.23	0.2	45.07
0.17	15.12	0.23	0.2	46.43
0.17	15.25	0.23	0.2	47.79
0.17	15.38	0.23	0.2	49.15
0.17	15.51	0.23	0.2	50.51
0.17	15.64	0.23	0.2	51.87
0.17	15.77	0.23	0.2	53.23
0.17	15.9	0.23	0.2	54.59
0.17	16.03	0.23	0.2	55.95
0.17	16.16	0.23	0.2	57.31
0.17	16.29	0.23	0.2	58.67
0.17	16.42	0.23	0.2	60.03
0.17	16.55	0.23	0.2	61.39
0.17	16.68	0.23	0.2	62.75
0.17	16.81	0.23	0.2	64.11
0.17	16.94	0.23	0.2	65.47
0.17	17.07	0.23	0.2	66.83
0.17	17.2	0.23	0.2	68.19
0.17	17.33	0.23	0.2	69.55
0.17	17.46	0.23	0.2	70.91
0.17	17.59	0.23	0.2	72.27
0.17	17.72	0.23	0.2	73.63
0.17	17.85	0.23	0.2	74.99
0.17	17.98	0.23	0.2	76.35
0.17	18.11	0.23	0.2	77.71
0.17	18.24	0.23	0.2	79.07
0.17	18.37	0.23	0.2	80.43
0.17	18.5	0.23	0.2	81.79
0.17	18.63	0.23	0.2	83.15
0.17	18.76	0.23	0.2	84.51
0.17	18.89	0.23	0.2	85.87
0.17	19.02	0.23	0.2	87.23
0.17	19.15	0.23	0.2	88.59
0.17	19.28	0.23	0.2	89.95
0.17	19.41	0.23	0.2	91.31
0.17	19.54	0.23	0.2	92.67
0.17	19.67	0.23	0.2	94.03
0.17	19.8	0.23	0.2	95.39
0.17	19.93	0.23	0.2	96.75
0.17	20.06	0.23	0.2	98.11
0.17	20.19	0.23	0.2	99.47
0.17	20.32	0.23	0.2	100.83
0.17	20.45	0.23	0.2	102.19
0.17	20.58	0.23	0.2	103.55
0.17	20.71	0.23	0.2	104.91
0.17	20.84	0.23	0.2	106.27
0.17	20.97	0.23	0.2	107.63
0.17	21.1	0.23	0.2	108.99
0.17	21.23	0.23	0.2	110.35
0.17	21.36	0.23	0.2	111.71
0.17	21.49	0.23	0.2	113.07
0.17	21.62	0.23	0.2	114.43
0.17	21.75	0.23	0.2	115.79
0.17	21.88	0.23	0.2	117.15
0.17	22.01	0.23	0.2	118.51
0.17	22.14	0.23	0.2	119.87
0.17	22.27	0.23	0.2	121.23
0.17	22.4	0.23	0.2	122.59
0.17	22.53	0.23	0.2	123.95
0.17	22.66	0.23	0.2	125.31
0.17	22.79	0.23	0.2	126.67
0.17	22.92	0.23	0.2	128.03
0.17	23.05	0.23	0.2	129.39
0.17	23.18	0.23	0.2	130.75
0.17	23.31	0.23	0.2	132.11
0.17	23.44	0.23	0.2	133.47
0.17	23.57	0.23	0.2	134.83
0.17	23.7	0.23	0.2	136.19
0.17	23.83	0.23	0.2	137.55
0.17	23.96	0.23	0.2	138.91
0.17	24.09	0.23	0.2	140.27
0.17	24.22	0.23	0.2	141.63
0.17	24.35	0.23	0.2	142.99
0.17	24.48	0.23	0.2	144.35
0.17	24.61	0.23	0.2	145.71
0.17	24.74	0.23	0.2	147.07
0.17	24.87	0.23	0.2	148.43
0.17	25.0	0.23	0.2	149.79
0.17	25.13	0.23	0.2	151.15
0.17	25.26	0.23	0.2	152.51
0.17	25.39	0.23	0.2	153.87
0.17	25.52	0.23	0.2	155.23
0.17	25.65	0.23	0.2	156.59
0.17	25.78	0.23	0.2	157.95
0.17	25.91	0.23	0.2	159.31
0.17	26.04	0.23	0.2	160.67
0.17	26.17	0.23	0.2	162.03
0.17	26.3	0.23	0.2	163.39
0.17	26.43	0.23	0.2	164.75
0.17	26.56	0.23	0.2	166.11
0.17	26.69	0.23	0.2	167.47
0.17	26.82	0.23	0.2	168.83
0.17	26.95	0.23	0.2	170.19
0.17	27.08	0.23	0.2	171.55
0.17	27.21	0.23	0.2	172.91
0.17	27.34	0.23	0.2	174.27
0.17	27.47	0.23	0.2	175.63
0.17	27.6	0.23	0.2	176.99
0.17	27.73	0.23	0.2	178.35
0.17	27.86	0.23	0.2	179.71
0.17	27.99	0.23	0.2	181.07
0.17	28.12	0.23	0.2	182.43
0.17	28.25	0.23	0.2	183.79
0.17	28.38	0.23	0.2	185.15
0.17	28.51	0.23	0.2	186.51
0.17	28.64	0.23	0.2	187.87
0.17	28.77	0.23	0.2	189.23
0.17	28.9	0.23	0.2	190.59
0.17	29.03	0.23	0.2	191.95
0.17	29.16	0.23	0.2	193.31
0.17	29.29	0.23	0.2	194.67
0.17	29.42	0.23	0.2	196.03
0.17	29.55	0.23	0.2	197.39
0.17	29.68	0.23	0.2	198.75
0.17	29.81	0.23	0.2	200.11
0.17	29.94	0.23	0.2	201.47
0.17	30.07	0.23	0.2	202.83
0.17	30.2	0.23	0.2	204.19
0.17	30.33	0.23	0.2	205.55
0.17	30.46	0.23	0.2	206.91
0.17	30.59	0.23	0.2	208.27
0.17	30.72	0.23	0.2	209.63
0.17	30.85	0.23	0.2	210.99
0.17	30.98	0.23	0.2	212.35
0.17	31.11	0.23	0.2	213.71
0.17	31.24	0.23	0.2	215.07
0.17	31.37	0.23	0.2	216.43
0.17	31.5	0.23	0.2	217.79
0.17	31.63	0.23	0.2	219.15
0.17	31.76	0.23	0.2	220.51
0.17	31.89	0.23	0.2	221.87
0.17	32.02	0.23	0.2	223.23
0.17	32.15	0.23	0.2	224.59
0.17	32.28	0.23	0.2	225.95
0.17	32.41	0.23	0.2	227.31
0.17	32.54	0.23	0.2	228.67
0.17	32.67	0.23	0.2	230.03
0.17	32.8	0.23	0.2	231.39
0.17	32.93	0.23	0.2	232.75
0.17	33.06	0.23	0.2	234.11
0.17	33.19	0.23	0.2	235.47
0.17	33.32	0.23	0.2	236.83
0.17	33.45	0.23	0.2	238.19
0.17	33.58	0.23	0.2	239.55
0.17	33.71	0.23	0.2	240.91
0.17	33.84	0.23	0.2	242.27
0.17	33.97	0.23	0.2	243.63
0.17	34.1	0.23	0.2	244.99
0.17	34.23	0.23	0.2	246.35
0.17	34.36	0.23	0.2	247.71
0.17	34.49	0.23	0.2	249.07
0.17	34.62	0.23	0.2	250.43
0.17	34.75	0.23	0.2	251.79
0.17	34.88	0.23	0.2	253.15
0.17	35.01	0.23	0.2	254.51
0.17	35.14	0.23	0.2	255.87
0.17	35.27	0.23	0.2	257.23
0.17	35.4	0.23	0.2	258.59
0.17	35.53	0.23	0.2	259.95
0.17	35.66	0.23	0.2	261.31
0.17	35.79	0.23	0.2	262.67
0.17	35.92	0.23	0.2	264.03
0.17	36.05	0.23	0.2	265.39
0.17	36.18	0.23	0.2	266.75
0.17	36.31	0.23	0.2	268.11
0.17	36.44	0.23	0.2	269.47
0.17	36.57	0.23	0.2	270.83
0.17	36.7	0.23	0.2	272.19
0.17	36.83	0.23	0.2	273.55
0.17	36.96	0.23	0.2	274.91
0.17	37.09	0.23	0.2	276.27
0.17	37.22	0.23	0.2	277.63
0.17	37.35	0.23	0.2	278.99
0.17	37.48	0.23	0.2	280.35
0.17	37.61	0.23	0.2	281.71
0.17	37.74	0.23	0.2	283.07
0.17	37.87	0.23	0.2	284.43
0.17	38.0	0.23	0.2	285.79
0.17	38.13	0.23	0.2	287.15
0.17	38.26	0.23	0.2	288.51
0.17	38.39	0.23	0.2	289.87
0.17	38.52	0.23	0.2	291.23
0.17	38.65	0.23	0.2	292.59
0.17	38.78	0.23	0.2	293.95
0.17	38.91	0.23	0.2	295.31
0.17	39.04	0.23	0.2	296.67
0.17	39.17	0.23	0.2	298.03
0.17	39.3	0.23	0.2	299.39
0.17	39.43	0.23	0.2	300.75
0.17	39.56	0.23	0.2	302.11
0.17	39.69	0.23	0.2	303.47
0.17	39.82	0.23	0.2	304.83
0.17	39.95	0.23	0.2	306.19
0.17	40.08	0.23	0.2	307.55
0.17	40.21	0.23	0.2	308.91
0.17	40.34	0.23	0.2	310.27
0.17	40.47	0.23	0.2	311.63
0.17	40.6	0.23	0.2	312.99
0.17	40.73	0.23	0.2	314.35
0.17	40.86	0.23	0.2	315.71
0.17	40.99	0.23	0.2	317.07
0.17	41.12	0.23	0.2	318.43
0.17	41.25	0.23	0.2	319.79
0.17	41.38	0.23	0.2	321.15
0.17	41.51	0.23	0.2	322.51
0.17	41.64	0.23	0.2	323.87
0.17	41.77	0.23	0.2	325.23
0.17	41.9	0.23	0.2	326.59
0.17	42.03	0.23	0.2	327.95
0.17	42.16	0.23	0.2	329.31
0.17	42.29	0.23	0.2	330.67
0.17	42.42	0.23	0.2	332.03
0.17	42.55	0.23	0.2	333.39
0.17	42.68	0.23	0.2	334.75
0.17</				





**Calle 19 de Abril**  
Ancho 21 mts. - Pavimento Bitumen

Borde de pavimento




Pad. N° 662


Pad. N° 659

# Padrón 658

Pad. N° 666



- NOTA IMPORTANTE:  
 \*TODAS LAS DIMENSIONES QUEDAN SUJETAS A VERIFICACIÓN EN OBRA. LAS DIMENSIONES QUE APAREZCAN EN EL PLANO SON INDICATIVAS.
- \*EL ±0.00 SE CORRESPONDE A LA CURVA XXX DEL PLANO DEL RELEVAMIENTO DEL AGRIENSOR COINCIDENTE CON EL NPT INTERIOR DE P.B DEL EDIFICIO
- \*SE INDICA DETALLES CONSTRUCTIVOS (DC) Y CORTES INTEGRALES (CI) A DESARROLLAR COMO PARTE DEL PROYECTO EJECUTIVO.
- \*SE INCLUYEN LÁMINAS DE DETALLES PARTICULARES COMO PARTE DE LOS RECAUDOS DEL PROYECTO.
- VER INDICACIONES EN PLANTAS
- 



AL03



Calle 19 de Abril  
Ancho 21 mts. - Pavimento Bitumen

Borde de pavimento

Pad. N° 662

Pad. N° 659

Padrón 658

Pad. N° 666



REFERENCIAS:

- YESO h=3.50m SNPTI Horizontal
- YESO h=2.30m SNPTI Horizontal
- YESO h=2.60m SNPTI Horizontal

NOTA IMPORTANTE:  
\*TODAS LAS DIMENSIONES QUEDAN SUJETAS A VERIFICACIÓN EN OBRA. LAS DIMENSIONES QUE APARECEN EN EL PLANO SON INDICATIVAS  
\*EL 40.00 SE CORRESPONDE A LA CURVA XXX DEL PLANO DEL RELEVAMIENTO DEL AGRIMENSOR COINCIDENTE CON EL NPT INTERIOR DE P.B DEL EDIFICIO  
\*SE INDICA DETALLES CONSTRUCTIVOS (DC) Y CORTES INTEGRALES (CI) A DESARROLLAR COMO PARTE DEL PROYECTO EJECUTIVO.  
\*SE INCLUYEN LÁMINAS DE DETALLES PARTICULARES COMO PARTE DE LOS RECAUDOS DEL PROYECTO.  
VER INDICACIONES EN PLANTAS

Aprobado		RESPONSABLE TÉCNICO	
CAF MINAS		NOMBRE	
DIRECCIÓN: 19 de Abril y 19 de Mayo		FIRMAS	
PROYECTO: 00000		TEL. CEL.	
REVISIÓN 1		TEL. CEL.	
2		TEL. CEL.	
3		TEL. CEL.	
4		TEL. CEL.	
5		TEL. CEL.	
Escala		ALBARRERA	
ESCALA: 1:100		ARCHIVO: CAF MINAS - Planos	
Límite		PLANTA CIELORASOS	

AL04