

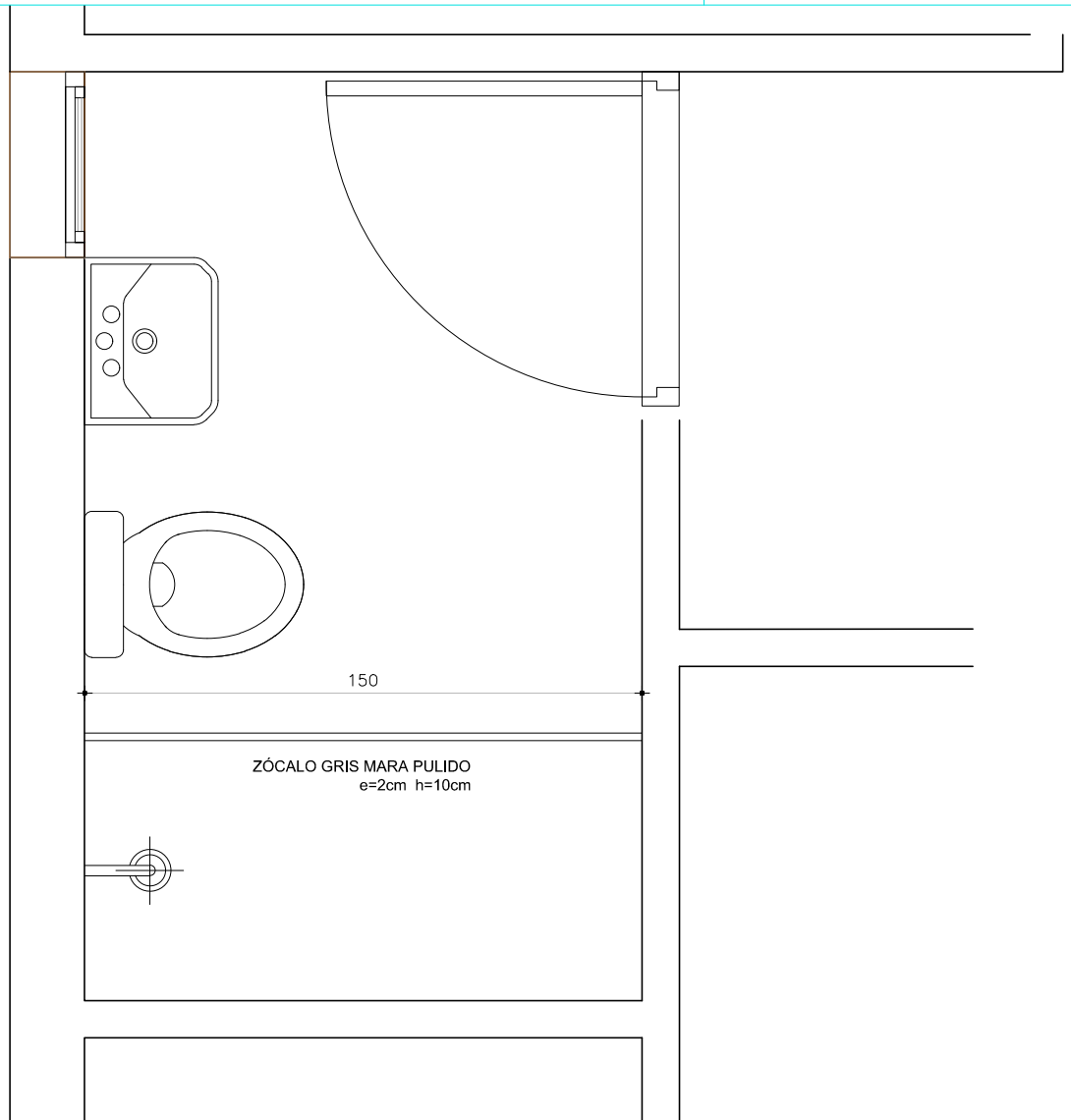
P07

ZÓCALO GRANITO GRIS CHAMANGÁ PULIDO
BAÑOS III / LOCAL 35

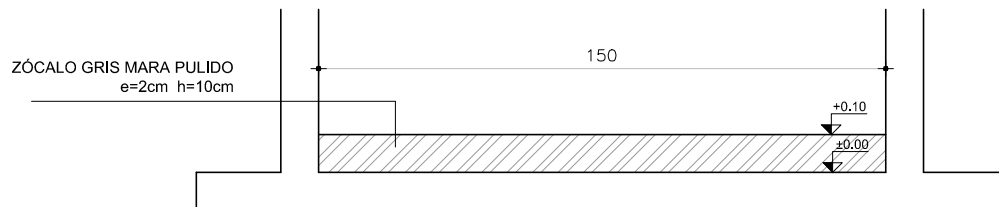
Escala: 1/20
Fecha: -

CAIF SAN MIGUEL - ARTIGAS

PÉTREOS



PLANTA



ALZADO

TIPO P07

CANT. 1

UBICACION BAÑOS III / LOCAL 35

OBS.

TODOS LOS PÉTREOS SERÁN EN GRANITO GRIS NACIONAL TIPO CHAMANGÁ (IMPERMEABLE)
CANTOS MATADOS