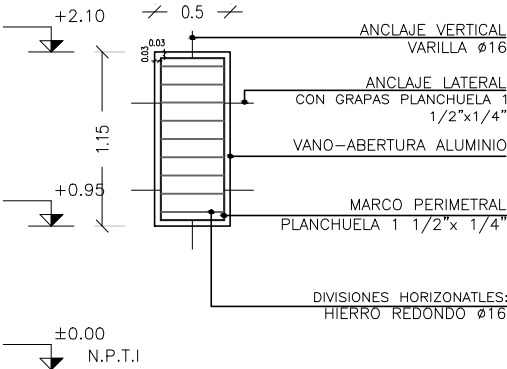


ALZADO



NOTA:

- LAS PLANCHUELAS CORRESPONDIENTES AL MARCO DEL PORTÓN ESTARÁN DISTANCIADAS DEL PERÍMETRO DEL VANO 3cm. SEGÚN SE INDICA EN EL GRÁFICO
- LA DIVISION HORIZONTAL: (HIERRO REDONDO Ø16) SE HARÁ EN PARTES IGUALES Y TENDRÁ UNA SEPARACION MÁXIMA DE 13cm.
- DIVISIONES VERTICALES: SERÁN DE PLANCHUELA 1 1/2"x1/4"
- EN PORTONES: MARCO PERIL L 1/2"
- AMURE LATERAL: SE REALIZARÁN AMURE CON GRAPAS PLANCHUELA 1 1/2"x1/4"
- AMURE VERTICAL: SE REALIZARÁ CON VARILLA Ø16 SEGÚN SE INDICA EN ESTA PLANILLA
- OPCIÓN DE AMURE: PERNOS Ø16mm. CON ANCLAJE QUÍMICO AL H.A. Y SOLDADOS A MARCOS DE REJA POSTERIORMENTE.
- SE ADMITIRÁ A LOS EFECTOS DEL TRABAJO EN OBRA LA SUBDIVISIÓN EN MÓDULOS SIN AFECTAR EL DISEÑO PROPUESTO EN LA PLANILLA, DEBIENDO CONTARSE EN TODO MOMENTO CON LA APROBACIÓN DEL ARG. PROYECTISTA O SUPERVISOR DE OBRA.

NOTA

- TODAS LAS MEDIDAS Y CANTIDADES SE VERIFICARAN EN OBRA.
- TODAS LAS ABERTURAS SE DIBUJAN VISTAS DESDE EL EXTERIOR
- VER EN PLANTA LA UBICACIÓN DE LA PUERTA EN CADA REJA

REJA FIJA

ESCALAS	1:50	DETALLES	—
---------	------	----------	---

TIPO	H11	CANTIDAD	3	IZQ.	—	UBICACION	BAÑOS I, II, III
				DER.	—		

ESTRUCTURA	ANCLAJE HIERROS Ø 16		
	MATERIAL PLANCHUELA	SECCIÓN	1 1/2"x1/4"

COMPONENTES	DIVISIONES	MAT.	HIERRO REDONDO	SECCIÓN	Ø16
			PLANCHUELA	SECCIÓN	1 1/2"x1/4"
	PANELES	MAT.			
				SECCIÓN	
	PASAMANOS	MAT.			
				SECCIÓN	
	ACCESORIOS				
	HERRAJES				

TERMINACIÓN	GALVANIZADO EN CALIENTE
OBSERVACIONES	SE AMURARÁ A H.A. Y MAMPOSTERÍA A BORDE EXTERIOR PARA APERTURA 180°