

TIPOLOGIA DE 8 SALAS EN 2 NIVELES
Suma de padrones (1512m2)
Nro: 12109 - 12110 - 12111 - 12112 - 12113 - 12114

NORMATIVA
Suelo Categoría Urbano - Zona 3.2 - No consolidada

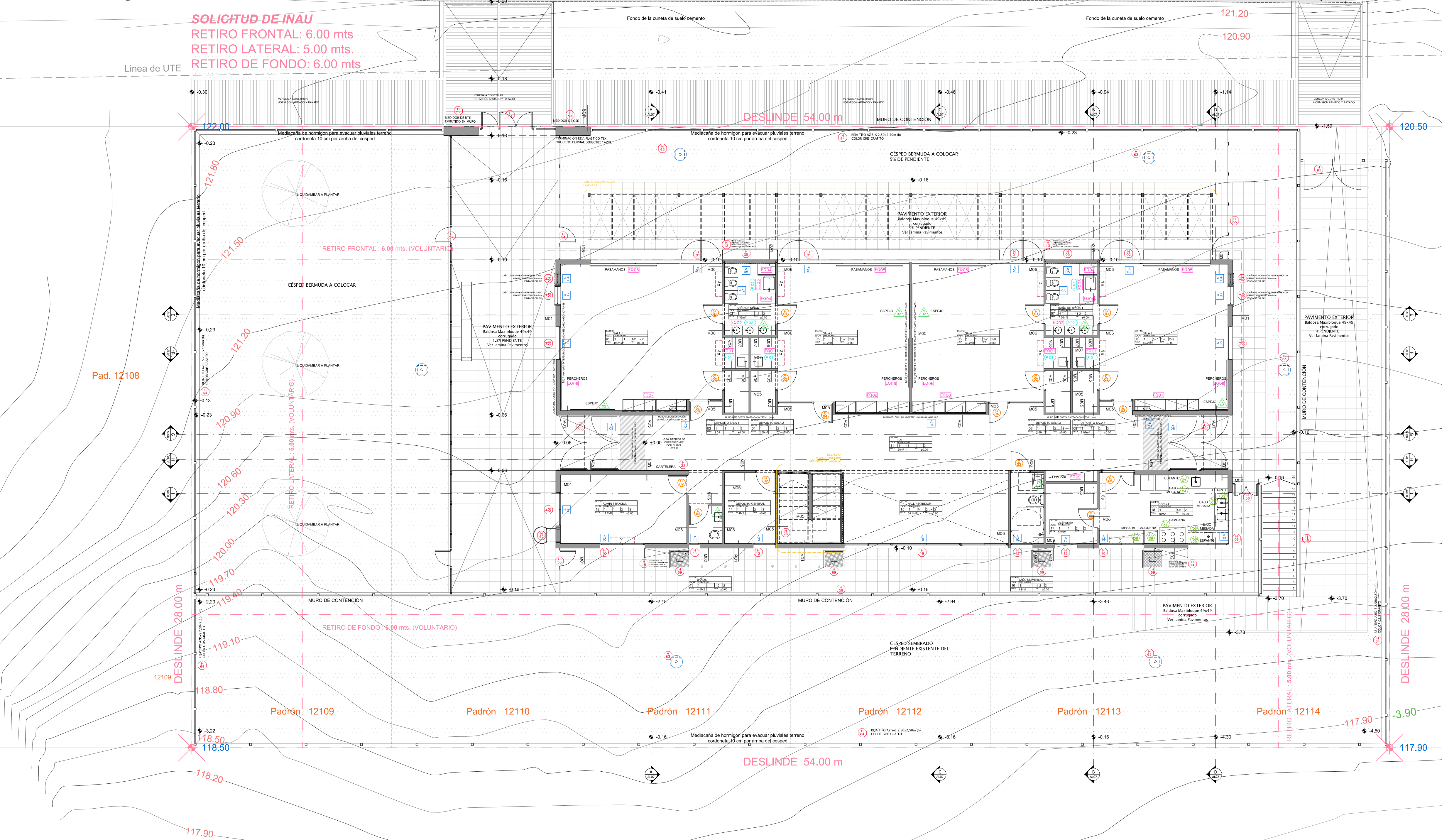
FOS 60%
FOT 120%
FIS 70%

RETIROS No tiene

Altura máx 9 m
Área mínima 300 m2

PROYECTO
F.O.S.Propuesto: 26%
*Las áreas no contemplan las pérgolas

SOLICITUD DE INAU
RETIRO FRONTAL: 6.00 mts
RETIRO LATERAL: 5.00 mts.
RETIRO DE FONDO: 6.00 mts



Muros Bloque de 20cm	M01	M02	M03	M04			
	INT.	EXT.	INT.	EXT.			
	21.1	21.4	20.7	20.4			
	0.1	0.1	0.1	0.1			
Muros Bloque de 10cm	M05	M06	M07	M08			
	INT.	INT.	INT.	EXT.			
	10.4	10.7	11.1	10			
	0.1	0.1	0.1	0.1			
Muros Bloque de 40cm	M09	PLANILLA DE CONTENCIÓN		M10			
	EXT.	EXT.		CHARRILLO			
	4.3	2.3		1.5			
	0.1	0.1		0.1			
REFERENCIAS MUROS	1. BLOQUE DE HORMIGÓN CELULAR TIPO RATAK 25x20x20cm				LOCAL 01 - SALA 1	50.0 m ²	LOCAL 19 - SALA 5
	2. MORTERO ACHEADO				LOCAL 02 - BANDO DE NIÑOS I	7.4 m ²	LOCAL 20 - BANDO DE NIÑOS III
	3. REVOQUE FIBRADO TIPO RATAK (Del sistema) 4mm				LOCAL 03 - DEPÓSITO SALA 1	2.1 m ²	LOCAL 21 - DEPÓSITO SALA 4
	FIBRA DE VIDIO (MPV) 5mm DE ENTRAMADO				LOCAL 04 - DEPÓSITO SALA 2	2.1 m ²	LOCAL 22 - DEPÓSITO SALA 5
	Primer capa 2mm				LOCAL 05 - SALA 1	400.0 m ²	LOCAL 23 - SALA 6
	REVESTIMIENTO PLÁSTICO TEXTURIZADO ATENUA FONO NATURAL				LOCAL 06 - SALA 5	400.0 m ²	LOCAL 24 - SALA 7
	COLOR GRASA VOLUMENES SALAS Y COLOR FIJERTE A DEFINIR PARA VOLUMEN DE SERVIDIO				LOCAL 07 - BANDO DE NIÑOS II	7.4 m ²	LOCAL 25 - BANDO DE NIÑOS IV
	5. ENCOBRE INTERIOR TIPO RETAK (Del sistema)				LOCAL 08 - DEPÓSITO SAL 3	2.1 m ²	LOCAL 26 - DEPÓSITO SAL 7
	Primer capa 1mm				LOCAL 09 - DEPÓSITO SAL 4	2.1 m ²	LOCAL 27 - DEPÓSITO SAL 8
	FIBRA DE VIDIO (MPV) 5mm DE ENTRAMADO				LOCAL 10 - SALA 4	68 m ²	LOCAL 28 - SALA 8
REFERENCIAS MUROS	Segunda capa 1mm				LOCAL 11 - HALL 1/8	17.7 m ²	LOCAL 29 - HALL 1/A
	6. PINTURA PARA INTERIOR EXTERIOR				LOCAL 12 - ADMINISTRACIÓN	2.4 m ²	LOCAL 30 - ATENCIÓN PERIS.
	7. REVESTIMIENTO CERÁMICO 60x60				LOCAL 13 - BANDO I	15.1 m ²	LOCAL 31 - BANDO II
	8. MORTERO ADESGO DEL SISTEMA PARA SELLADO DE JUNTAS				LOCAL 14 - DEPÓSITO GRAL I	7.3 m ²	LOCAL 32 - DEPÓSITO GRAL II
	9. BLOQUE DE HORMIGÓN CELULAR 25x20x10				LOCAL 15 - HALL RECORRIDO	21.2m ²	LOCAL 33 - SALA LACTANCIA
	10. MURO DE CONTENCIÓN DE BLOQUE ARCO HORMIGÓN ARMADO				LOCAL 16 - BANDO UNIVERSAL	8.0 m ²	LOCAL 34 - LAVANDERÍA
	11. HERRERÍA TIPO SKAPOT 107 SEAL SEMILAR O MEJOR				LOCAL 17 - DESPESA	6.2 m ²	LOCAL 35 - BANDO II
					LOCAL 18 - COCINA	18.1 m ²	LOCAL 36 - LOCAL FUNCIONARIOS
				</			

NOTA IMPORTANTE:
TODAS LAS DIMENSIONES QUE SEAN DISTINTAS A LAS QUE SE INDICAN EN EL PLANO SON INDICADAS EN EL PLANO CON DIMENSIONES.
EL ±0.00 CORRESPONDE A LA CURVA +122.20 DEL PLANO DEL RELEVAMIENTO DEL AGREMENSOR COINCIDENTE CON EL NPT INTERIOR DE P.B DEL EDIFICIO

Anteproyecto	CAIF SAN MIGUEL - ARTIGAS	RESPONSABLE TÉCNICO	NOMBRE:
DIRECCIÓN:	SAN VICENTE	TEL. TEL. CEL.	TEL. TEL. CEL.
LLAMADO:	CÓDIGO DE OBRA: 111 F1 TP AR	TÉCNICO ASesor	NOMBRE:
FECHA REALIZACIÓN:		TEL. TEL. CEL.	TEL. TEL. CEL.
REVISIÓN 1			
2			
3			
4			
5			
Rubro	ALBANILERÍA		
ESCALA:	1:100	ARCHIVO:	
Línea			
PLANTA BAJA 1:100			

AL02