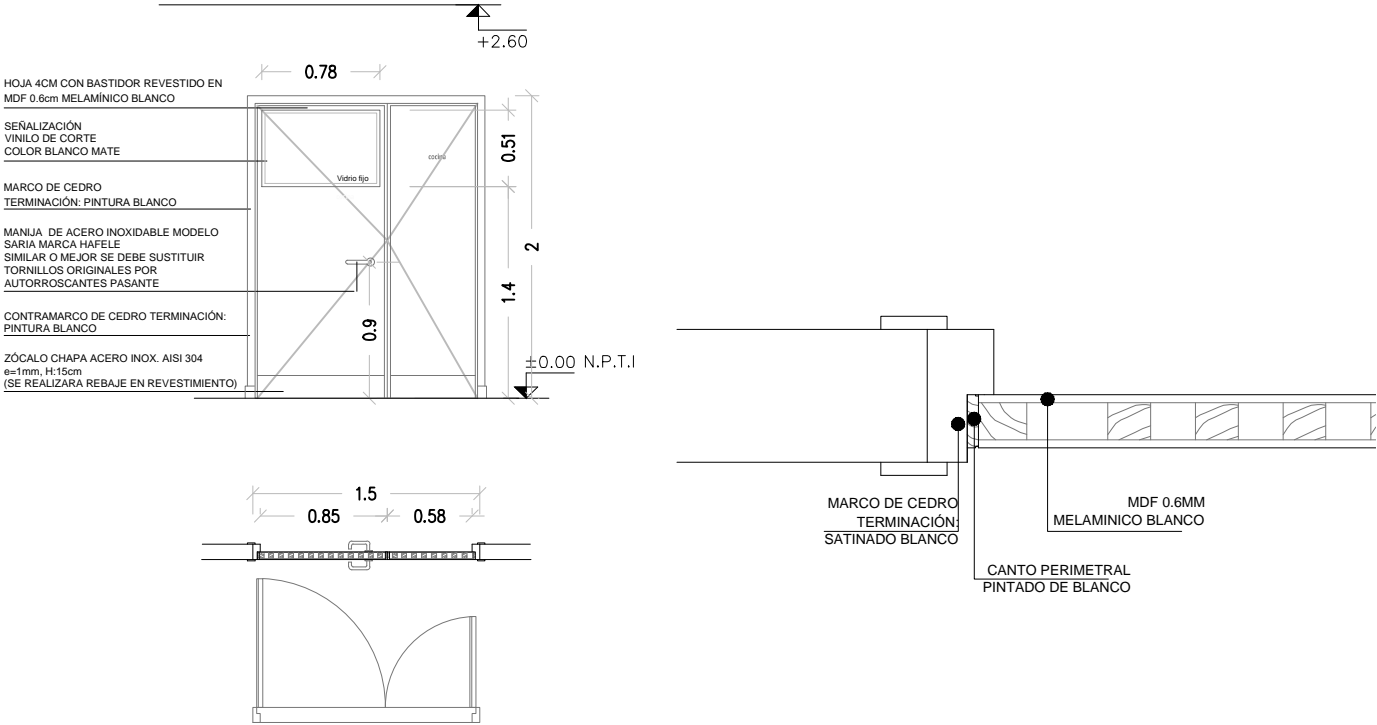


C05

PUERTA BATIENTE INTERIOR-INTERIOR

Escala: 1/50
Fecha: 2023

CAIF SAN CARLOS
CARPINTERÍA



ESCALA 1/50

NOTA

- . TODAS LAS MEDIDAS SE VERIFICARÁN EN OBRA.
- . Los marcos se amurarán sin su correspondientes hojas, y deberán entregarse protegidos contra eventuales manchas producidas por mortero de cal o cemento.
- . Todas las aberturas se dibujan vistas desde el exterior.

PUERTA BATIENTE INTERIOR – INTERIOR

ESCALA 1/50

| | | | | | | | | | | | | | | |
|-------------|---------------------|------------|---|----------|--|------|--|---------|--|-----------|---|--------|--|--|
| TIPO | | C05 | | CANTIDAD | | 1 | | IZQ. si | | UBICACIÓN | | COCINA | | |
| | | | | | | | | DER. si | | | | | | |
| MARCO GUÍA | | | | SI NO | | MAT. | | SECC. | | | | TERM. | | |
| MARCO | TIPO CAJÓN | | | | | | MAT. CEDRO TERM. ESMALTE SINTÉTICO BLANCO | | | | SECCIÓN 12x4cm (verificar SEGÚN ancho de tabique) | | | |
| | CONTRAMARCO | | | | | | MAT. CEDRO TERM. ESMALTE SINTÉTICO BLANCO | | | | SECCIÓN 5x1cm | | | |
| | ANCLAJE GRAPA AMURE | | | | | | COLOCACIÓN 3 POR LADO | | | | TERM. CETOL 5 manos | | | |
| HOJA | PUERTA | PLACA | ESPESOR 4 cm | | | | ESTRUCTURA BASTIDOR ELLIOTIS 50% | | | | | | | |
| | | | REVESTIMIENTO MDF 0.6CM LAMINADO MELAMÍNICO COLOR BLANCO | | | | | | | | | | | |
| | | | CUBRECANTO DE CEDRO EN LOS 4 LADOS TERM. ESMALTE SINTÉTICO BLANCO | | | | | | | | | | | |
| | TABLERO | ESTRUCTURA | | | | MAT. | | | | SECCIÓN | | | | |
| | | PAÑOS | | | | MAT. | | | | TERM. | | | | |
| | MACIZA | MATERIAL | | | | | | SECCIÓN | | | | | | |
| | | | | | | | | TERM. | | | | | | |
| | VENTANA | ESTRUCTURA | | | | MAT. | | | | SECCIÓN | | | | |
| | | TRAVESAÑOS | | | | MAT. | | | | SECCIÓN | | | | |
| | | | | | | | | | | | | | | |
| | | | | | | | | | | | | | | |
| TERMINACIÓN | | | | | | | | | | | | | | |
| | | | | | | | | | | | SECCIÓN | | | |
| HERRAJES | MOVIMIENTO | | CANTIDAD | 3 | | TIPO | BISAGRAS 120 mm | | | | | | | |
| | MANIOBRA | | | 2 | | | MANIJA DE ACERO INOXIDABLE MARCA HAFELE MODELO SARIA SIMILAR O MEJOR | | | | | | | |
| | CIERRE | | | 1 | | | CUBRE LLAVE DE ACERO INOXIDABLE Y CERRADURA DE SEGURIDAD TIPO HAFELE MORTISE LOCK, SIMILAR O MEJOR | | | | | | | |