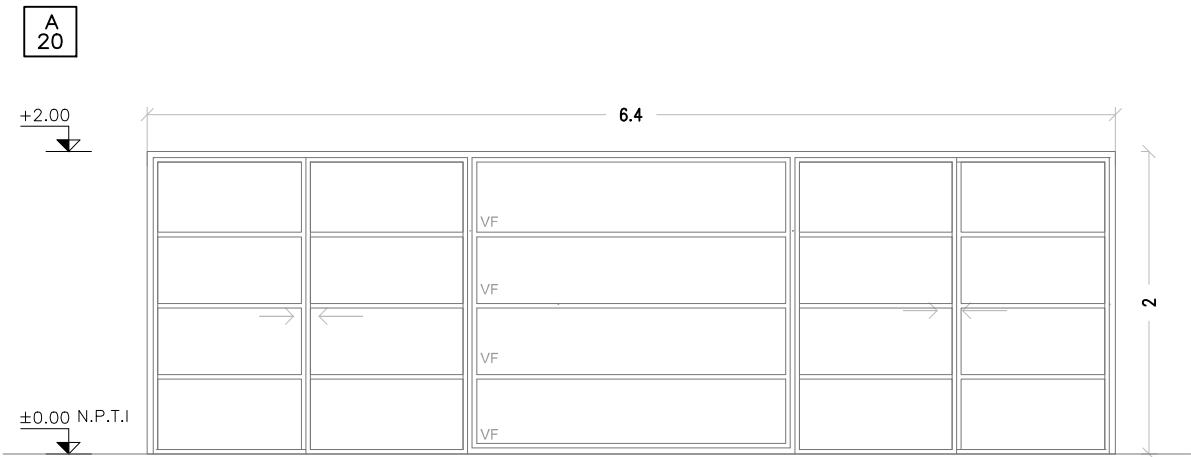


A20

ABERTURA ALUMINIO / HALL RECEPCION

Escala: 1/50
Fecha: 2023

CAIF SAN CARLOS
ALUMINIO



VENTANA — FIJA — CORREDIZA
(PROBBA O SUPERIOR SEGUN LA DIMENSION DE LA ABERTURA)
SE COLOCAN CON PREMARCO SUJETO A ALBAÑILERIA U HORMIGON ARMADO
MEDIANTE TACOS DE EXPANSIÓN.

ESCALA 1/50

| | | | | | | |
|------|-----|----------|---|--------------|-----------|----------------|
| TIPO | A20 | CANTIDAD | 1 | IZQ. DER. | UBICACION | HALL RECEPCION |
|------|-----|----------|---|--------------|-----------|----------------|

| | |
|-------------|--|
| TERMINACION | ANODIZADO NATURAL 10 MICRAS MINIMO. COLOR A DEFINIR POR LA SUPERVISIÓN DE OBRA |
|-------------|--|

| | |
|---------------|--|
| VIDRIOS | ESPESOR: 6mm (LAMINADO 3+3mm) |
| | COLOCACION: CON PREMARCO |
| OBSERVACIONES | EN PUERTA BATIENTE: GUARDAPOLVO INFERIOR CON GOMA EN PUERTAS Y VENTANAS CORREDIZAS CON CIERRE EMBUTIDO TIPO FEC1042 CIERRE AUTOMÁTICO SIN LLAVE COLOR NEGRO |

NOTA . TODAS LAS MEDIDAS SE VERIFICARAN EN OBRA.
. Los marcos se amuraran sin sus correspondientes hojas, y deberán entregarse protegidos contra eventuales manchas por mortero de cal o cemento
. Todas las aberturas se dibujan vistas desde el exterior. Las medidas son en metros.