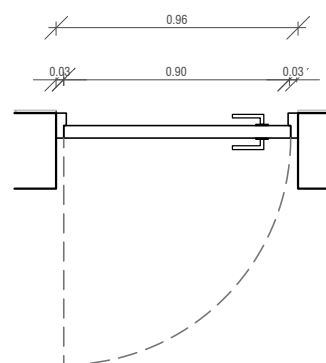


ALZADO ESC: 1/30



PLANTA ESC: 1/30

TIPO	C02	CANTIDAD	7	DERECHA	2	IZQUIERDA	5	UBICACION	BAÑOS ACCESIBLES - OFICINAS
MARCO		MATERIAL		MARCO EN MADERA (EUCALIPTUS CLEAR) - PINTADO MISMO COLOR QUE HOJA					
		CONTRAMARCO		NO					
		ANCLAJE		MECANICO					
HOJA		CANTIDAD		1					
		MOVIMIENTO		BATIENTE					
		MATERIAL		BASTIDOR Y RELLENO EN MADERA SECA EN HORNO CALIDAD FSC - TERMINACIÓN: MDF ECHAPADO_ COLOR NEGRO / LLEVARÁ REJILLA DE VENTILACION DE ALUMINIO					
HERRAJE		MOVIMIENTO		POMELA 4" CANTIDAD: 3, CROMADAS MATE					
		MANIOBRA		MANIJA TIPO DOBLE BALANCIN CROMADA MATE					
		CIERRE		CERRADURA TIPO STAR JUNIOR					
VIDRIO		-							
TERMINACIÓN		MDF ECHAPADO_ COLOR NEGRO							
OBSERVACIONES		TODAS LAS MEDIDAS SERAN RECTIFICADAS EN OBRA - TODAS LAS ABERTURAS SERÁN ENTREGADAS EN OBRA CON LAS PROTECCIONES NECESARIAS							

	PROYECTO: SENADE	LAMINA: PLANILLA_CARPINTERÍA	C02	
	DIRECCIÓN: SORIANO 882	ESCALA 1 : 30		
	PROGRAMA: OFICINAS	FECHA: 04/08/2021		
		RUBRO: ALBAÑILERÍA		
		ARCHIVO OPA - SENADE - Planillas carpinteria.dwg		
OFICINA DE PROYECTOS DE ARQUITECTURA				