

VIGA N°	b	h	A				E		F der		G		estribos		Observaciones	
			s	t		m		q			200	200	izq	centro		der
VA	15	80		2Φ12			2Φ10							Φ10/15		ARMADURA DE PIEL: 4Φ10
VB1	19	40		3Φ12			2Φ10							Φ8/20	-----	
VB2	19	40		2Φ12			2Φ10		2Φ16	80	80			Φ8/20	-----	
VB3	19	40		2Φ12			2Φ10							Φ8/20	-----	
OBRA: SENADE PLANTA: 1 000 FUNDACIÓN FECHA: JUNIO 2021 CARLOS PIÑA - SANTIAGO HAM Ingeieros Civiles																

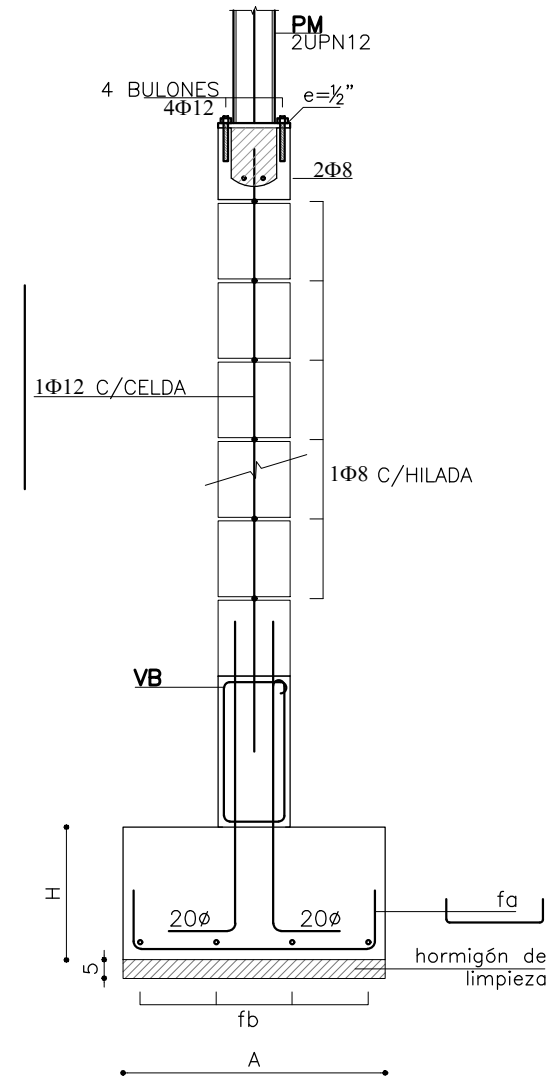
SALVO INDICACION CONTRARIA, s=t=m=q=0

PLANILLA DE BASES Y PILARES

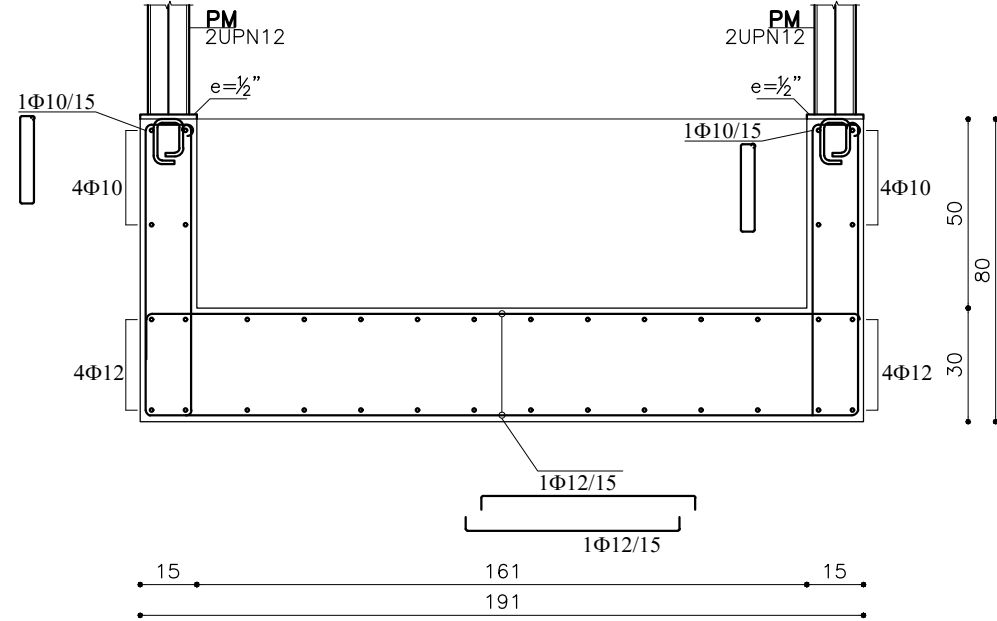
	BASES					PILARES	
	A	B	H	fa	fb	a	b
B1	80	60	40	Φ12/15	Φ12/15	2UPN12	
B2	70	70	40	Φ12/12	Φ12/12	2UPN12	
B3	80	80	40	Φ10/15	Φ10/15	2UPN12	
B4	80	80	40	Φ12/15	Φ12/15	2UPN12	
B5	80	80	40	Φ10/15	Φ10/15	2UPN12	
B6	60	80	40	Φ12/15	Φ12/15	2UPN12	
B7	60	60	30	Φ10/15	Φ10/15	2UPN10	

NOTA: LA ARMADURA DE LOS NERVIOS ATRAVIESA LAS BASES DE LOS PILARES

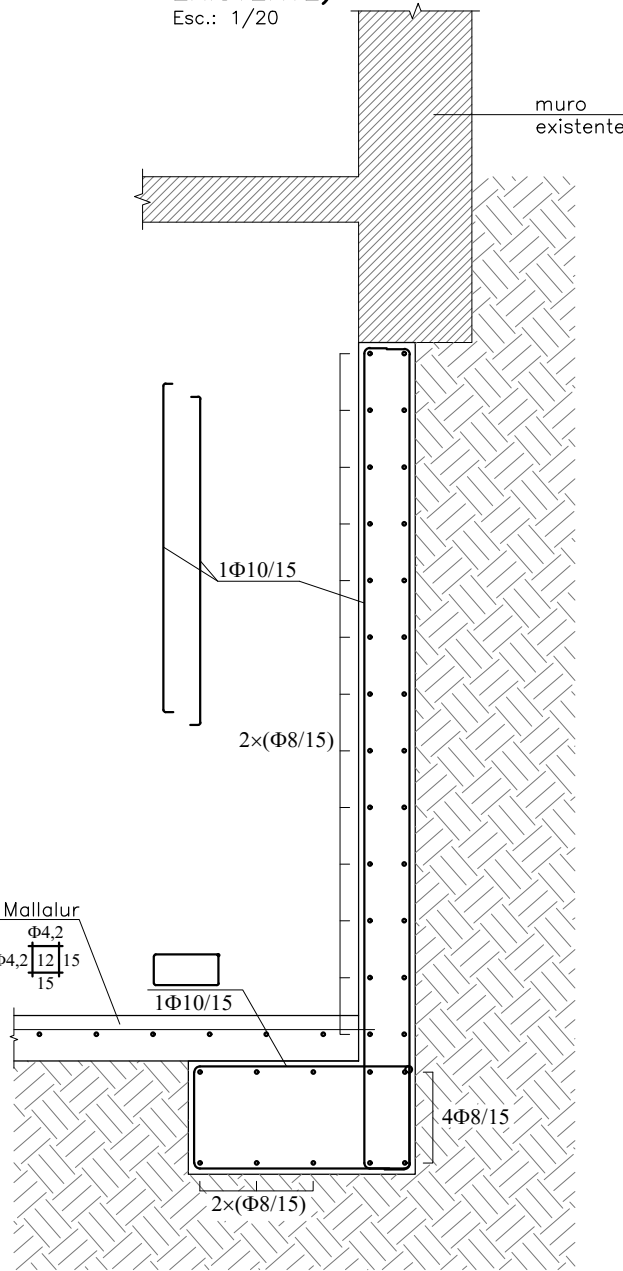
DETALLE VB/MC
Esc.: 1/20



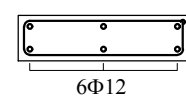
CORTE A-A
Esc.: 1/20



CORTE B-B (RECIMENTACIÓN EXISTENTE)
Esc.: 1/20



PH
Esc.: 1/20



NOTA MATERIALES

HORMIGÓN C25: De 250Kg/cm2 de resistencia característica para la totalidad de los elementos estructurales.

ACERO CONFORMADO (Φ): De 5000 Kg/cm2 de tensión de fluencia convencional y 5500 Kg/cm2 de tensión a la rotura.

CARLOS PIÑA
SANTIAGO HAM
Ingenieros Civiles

ESTRUCTURA: 1 000 FUNDACIÓN

OBRA: SENADE

ESCALA: 1/75-1/20-1/10 FECHA: JUNIO 2021

REFERENCIAS

PROYECTO		SECRETARÍA NACIONAL DEL DEPORTE	
	SHEET NAME	1-000 FUNDACIÓN	SHEET NUMBER
	RUBRO	ESTRUCTURA	E01
	ESCALA	1:75-1/20-1/10	FECHA
	DIRECCION	Soriano 862, Montevideo, Uruguay	16/06/2021
ARCHIVO		2021-06-16 Estructura SENADE.DWG	
REVISION		01-Proyecto ejecutivo	
OFICINA DE PROYECTOS DE ARQUITECTURA			

OPA
ARQUITECTURA