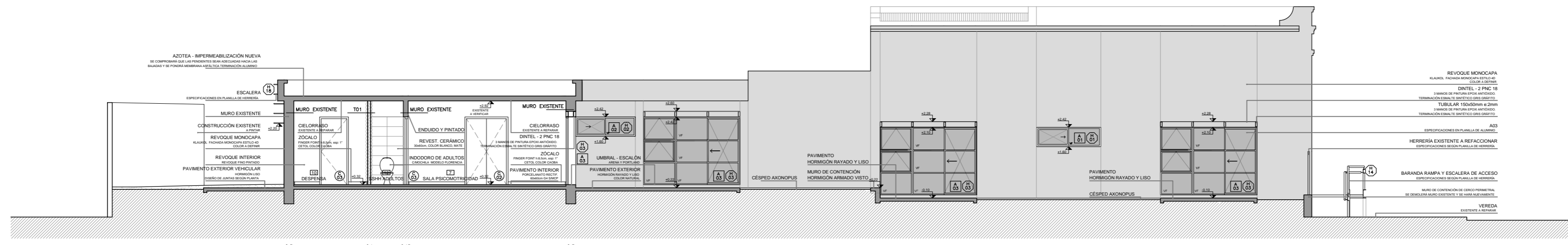
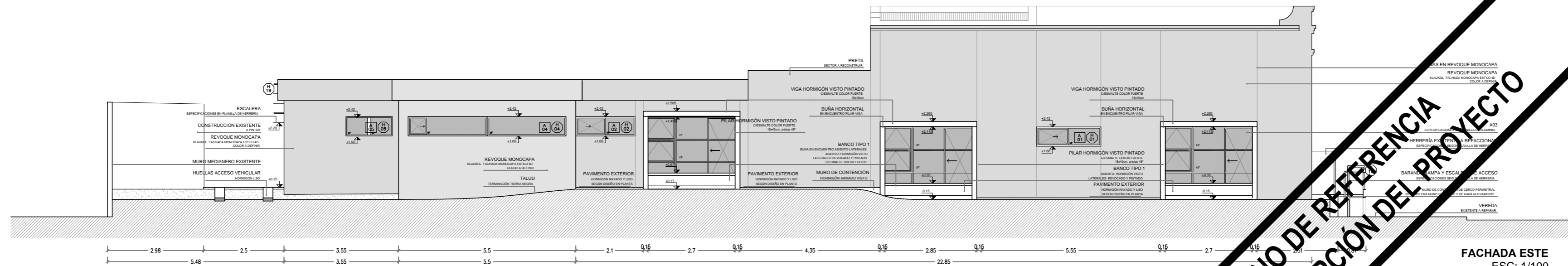


FACHADA SUR
ESC: 1/100

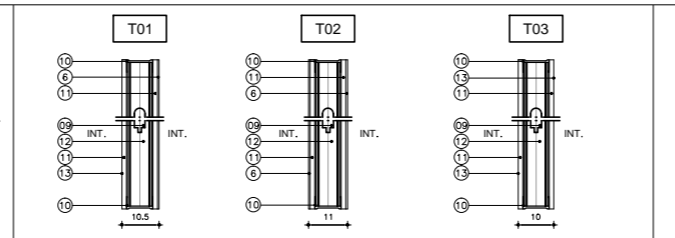
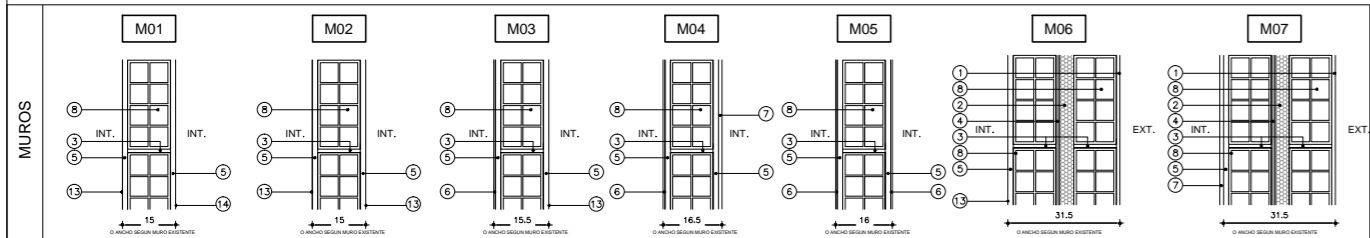


CORTE-FACHADA ESTE
ESC: 1/100



FACHADA ESTE
ESC: 1/100

**PLANO DE REFERENCIA
DE DESCRIPCIÓN DEL PROYECTO**



REFERENCIAS ALBANILERIA 	REFERENCIAS ALBANILERIA CARPINTERIA EXISTENTE HERRERIA EXISTENTE ALUMINIO ESPESOS	REFERENCIAS ALBANILERIA CARPINTERIA EXISTENTE HERRERIA EXISTENTE EQUIPAMIENTO PUEBLOS	REFERENCIAS ALBANILERIA TIPO DE MURO TIPO DE TABIQUE CORTE LAMINA DEL CORTE
	REFERENCIAS ALBANILERIA LOS NIVELES INDICADOS EN ESTA LAMINA SE REFIEREN AL NIVEL DE PISO TERMINADO INTERIOR DE PLANTA BAJA. ±0.00 NIVEL NUEVO ±0.00 NIVEL ALTIMETRICO ALBANILERIA	REFERENCIAS ALBANILERIA DESTINO DEL LOCAL LOCAL TERMINACIONES No. PISO ZÓCALO PARED DELONARDO AREA m ² NPP ±0.00	REFERENCIAS ALBANILERIA TERMINACIONES PISO 01 - PORCELANATO RECTIFICADO 60X60 G4 4M.C.P. Tipo Rigel Galaxy Gris, 2mm x 2mm 02 - HORMIGON RAYADO Y LISO COLOR NATURAL 4 M.C.P. 03 - ENDUIDO Y PINTURA ACRILICA TIPO INCALEX MATE PARA INTERIOR Y ANTIHONGOS PARA COCINA Y SSIH 04 - ENDUIDO Y PINTURA ACRILICA TIPO INCALEX MATE PARA INTERIOR COLOR FUERTE. Color a definir por la supervisión de obra 05 - HERRERIA MONOCAPA ESTILO 40 COLOR A DEFINIR ER - EXISTENTE A REPARAR 06 - BOLSADO 07 - HERRERIA MONOCAPA ESTILO 40 COLOR A DEFINIR ER - EXISTENTE A REPARAR 08 - HERRERIA MONOCAPA ESTILO 40 COLOR A DEFINIR ER - EXISTENTE A REPARAR 09 - HERRERIA MONOCAPA ESTILO 40 COLOR A DEFINIR ER - EXISTENTE A REPARAR 10 - HERRERIA MONOCAPA ESTILO 40 COLOR A DEFINIR ER - EXISTENTE A REPARAR 11 - HERRERIA MONOCAPA ESTILO 40 COLOR A DEFINIR ER - EXISTENTE A REPARAR 12 - HERRERIA MONOCAPA ESTILO 40 COLOR A DEFINIR ER - EXISTENTE A REPARAR 13 - HERRERIA MONOCAPA ESTILO 40 COLOR A DEFINIR ER - EXISTENTE A REPARAR 14 - HERRERIA MONOCAPA ESTILO 40 COLOR A DEFINIR ER - EXISTENTE A REPARAR 15 - HERRERIA MONOCAPA ESTILO 40 COLOR A DEFINIR ER - EXISTENTE A REPARAR 16 - HERRERIA MONOCAPA ESTILO 40 COLOR A DEFINIR ER - EXISTENTE A REPARAR 17 - HERRERIA MONOCAPA ESTILO 40 COLOR A DEFINIR ER - EXISTENTE A REPARAR 18 - HERRERIA MONOCAPA ESTILO 40 COLOR A DEFINIR ER - EXISTENTE A REPARAR 19 - HERRERIA MONOCAPA ESTILO 40 COLOR A DEFINIR ER - EXISTENTE A REPARAR 20 - HERRERIA MONOCAPA ESTILO 40 COLOR A DEFINIR ER - EXISTENTE A REPARAR 21 - HERRERIA MONOCAPA ESTILO 40 COLOR A DEFINIR ER - EXISTENTE A REPARAR 22 - HERRERIA MONOCAPA ESTILO 40 COLOR A DEFINIR ER - EXISTENTE A REPARAR 23 - HERRERIA MONOCAPA ESTILO 40 COLOR A DEFINIR ER - EXISTENTE A REPARAR 24 - HERRERIA MONOCAPA ESTILO 40 COLOR A DEFINIR ER - EXISTENTE A REPARAR 25 - HERRERIA MONOCAPA ESTILO 40 COLOR A DEFINIR ER - EXISTENTE A REPARAR 26 - HERRERIA MONOCAPA ESTILO 40 COLOR A DEFINIR ER - EXISTENTE A REPARAR 27 - HERRERIA MONOCAPA ESTILO 40 COLOR A DEFINIR ER - EXISTENTE A REPARAR 28 - HERRERIA MONOCAPA ESTILO 40 COLOR A DEFINIR ER - EXISTENTE A REPARAR 29 - HERRERIA MONOCAPA ESTILO 40 COLOR A DEFINIR ER - EXISTENTE A REPARAR 30 - HERRERIA MONOCAPA ESTILO 40 COLOR A DEFINIR ER - EXISTENTE A REPARAR 31 - HERRERIA MONOCAPA ESTILO 40 COLOR A DEFINIR ER - EXISTENTE A REPARAR 32 - HERRERIA MONOCAPA ESTILO 40 COLOR A DEFINIR ER - EXISTENTE A REPARAR 33 - HERRERIA MONOCAPA ESTILO 40 COLOR A DEFINIR ER - EXISTENTE A REPARAR 34 - HERRERIA MONOCAPA ESTILO 40 COLOR A DEFINIR ER - EXISTENTE A REPARAR 35 - HERRERIA MONOCAPA ESTILO 40 COLOR A DEFINIR ER - EXISTENTE A REPARAR 36 - HERRERIA MONOCAPA ESTILO 40 COLOR A DEFINIR ER - EXISTENTE A REPARAR 37 - HERRERIA MONOCAPA ESTILO 40 COLOR A DEFINIR ER - EXISTENTE A REPARAR 38 - HERRERIA MONOCAPA ESTILO 40 COLOR A DEFINIR ER - EXISTENTE A REPARAR 39 - HERRERIA MONOCAPA ESTILO 40 COLOR A DEFINIR ER - EXISTENTE A REPARAR 40 - HERRERIA MONOCAPA ESTILO 40 COLOR A DEFINIR ER - EXISTENTE A REPARAR 41 - HERRERIA MONOCAPA ESTILO 40 COLOR A DEFINIR ER - EXISTENTE A REPARAR 42 - HERRERIA MONOCAPA ESTILO 40 COLOR A DEFINIR ER - EXISTENTE A REPARAR 43 - HERRERIA MONOCAPA ESTILO 40 COLOR A DEFINIR ER - EXISTENTE A REPARAR 44 - HERRERIA MONOCAPA ESTILO 40 COLOR A DEFINIR ER - EXISTENTE A REPARAR 45 - HERRERIA MONOCAPA ESTILO 40 COLOR A DEFINIR ER - EXISTENTE A REPARAR 46 - HERRERIA MONOCAPA ESTILO 40 COLOR A DEFINIR ER - EXISTENTE A REPARAR 47 - HERRERIA MONOCAPA ESTILO 40 COLOR A DEFINIR ER - EXISTENTE A REPARAR 48 - HERRERIA MONOCAPA ESTILO 40 COLOR A DEFINIR ER - EXISTENTE A REPARAR 49 - HERRERIA MONOCAPA ESTILO 40 COLOR A DEFINIR ER - EXISTENTE A REPARAR 50 - HERRERIA MONOCAPA ESTILO 40 COLOR A DEFINIR ER - EXISTENTE A REPARAR 51 - HERRERIA MONOCAPA ESTILO 40 COLOR A DEFINIR ER - EXISTENTE A REPARAR 52 - HERRERIA MONOCAPA ESTILO 40 COLOR A DEFINIR ER - EXISTENTE A REPARAR 53 - HERRERIA MONOCAPA ESTILO 40 COLOR A DEFINIR ER - EXISTENTE A REPARAR 54 - HERRERIA MONOCAPA ESTILO 40 COLOR A DEFINIR ER - EXISTENTE A REPARAR 55 - HERRERIA MONOCAPA ESTILO 40 COLOR A DEFINIR ER - EXISTENTE A REPARAR 56 - HERRERIA MONOCAPA ESTILO 40 COLOR A DEFINIR ER - EXISTENTE A REPARAR 57 - HERRERIA MONOCAPA ESTILO 40 COLOR A DEFINIR ER - EXISTENTE A REPARAR 58 - HERRERIA MONOCAPA ESTILO 40 COLOR A DEFINIR ER - EXISTENTE A REPARAR 59 - HERRERIA MONOCAPA ESTILO 40 COLOR A DEFINIR ER - EXISTENTE A REPARAR 60 - HERRERIA MONOCAPA ESTILO 40 COLOR A DEFINIR ER - EXISTENTE A REPARAR 61 - HERRERIA MONOCAPA ESTILO 40 COLOR A DEFINIR ER - EXISTENTE A REPARAR 62 - HERRERIA MONOCAPA ESTILO 40 COLOR A DEFINIR ER - EXISTENTE A REPARAR 63 - HERRERIA MONOCAPA ESTILO 40 COLOR A DEFINIR ER - EXISTENTE A REPARAR 64 - HERRERIA MONOCAPA ESTILO 40 COLOR A DEFINIR ER - EXISTENTE A REPARAR 65 - HERRERIA MONOCAPA ESTILO 40 COLOR A DEFINIR ER - EXISTENTE A REPARAR 66 - HERRERIA MONOCAPA ESTILO 40 COLOR A DEFINIR ER - EXISTENTE A REPARAR 67 - HERRERIA MONOCAPA ESTILO 40 COLOR A DEFINIR ER - EXISTENTE A REPARAR 68 - HERRERIA MONOCAPA ESTILO 40 COLOR A DEFINIR ER - EXISTENTE A REPARAR 69 - HERRERIA MONOCAPA ESTILO 40 COLOR A DEFINIR ER - EXISTENTE A REPARAR 70 - HERRERIA MONOCAPA ESTILO 40 COLOR A DEFINIR ER - EXISTENTE A REPARAR 71 - HERRERIA MONOCAPA ESTILO 40 COLOR A DEFINIR ER - EXISTENTE A REPARAR 72 - HERRERIA MONOCAPA ESTILO 40 COLOR A DEFINIR ER - EXISTENTE A REPARAR 73 - HERRERIA MONOCAPA ESTILO 40 COLOR A DEFINIR ER - EXISTENTE A REPARAR 74 - HERRERIA MONOCAPA ESTILO 40 COLOR A DEFINIR ER - EXISTENTE A REPARAR 75 - HERRERIA MONOCAPA ESTILO 40 COLOR A DEFINIR ER - EXISTENTE A REPARAR 76 - HERRERIA MONOCAPA ESTILO 40 COLOR A DEFINIR ER - EXISTENTE A REPARAR 77 - HERRERIA MONOCAPA ESTILO 40 COLOR A DEFINIR ER - EXISTENTE A REPARAR 78 - HERRERIA MONOCAPA ESTILO 40 COLOR A DEFINIR ER - EXISTENTE A REPARAR 79 - HERRERIA MONOCAPA ESTILO 40 COLOR A DEFINIR ER - EXISTENTE A REPARAR 80 - HERRERIA MONOCAPA ESTILO 40 COLOR A DEFINIR ER - EXISTENTE A REPARAR 81 - HERRERIA MONOCAPA ESTILO 40 COLOR A DEFINIR ER - EXISTENTE A REPARAR 82 - HERRERIA MONOCAPA ESTILO 40 COLOR A DEFINIR ER - EXISTENTE A REPARAR 83 - HERRERIA MONOCAPA ESTILO 40 COLOR A DEFINIR ER - EXISTENTE A REPARAR 84 - HERRERIA MONOCAPA ESTILO 40 COLOR A DEFINIR ER - EXISTENTE A REPARAR 85 - HERRERIA MONOCAPA ESTILO 40 COLOR A DEFINIR ER - EXISTENTE A REPARAR 86 - HERRERIA MONOCAPA ESTILO 40 COLOR A DEFINIR ER - EXISTENTE A REPARAR 87 - HERRERIA MONOCAPA ESTILO 40 COLOR A DEFINIR ER - EXISTENTE A REPARAR 88 - HERRERIA MONOCAPA ESTILO 40 COLOR A DEFINIR ER - EXISTENTE A REPARAR 89 - HERRERIA MONOCAPA ESTILO 40 COLOR A DEFINIR ER - EXISTENTE A REPARAR 90 - HERRERIA MONOCAPA ESTILO 40 COLOR A DEFINIR ER - EXISTENTE A REPARAR 91 - HERRERIA MONOCAPA ESTILO 40 COLOR A DEFINIR ER - EXISTENTE A REPARAR 92 - HERRERIA MONOCAPA ESTILO 40 COLOR A DEFINIR ER - EXISTENTE A REPARAR 93 - HERRERIA MONOCAPA ESTILO 40 COLOR A DEFINIR ER - EXISTENTE A REPARAR 94 - HERRERIA MONOCAPA ESTILO 40 COLOR A DEFINIR ER - EXISTENTE A REPARAR 95 - HERRERIA MONOCAPA ESTILO 40 COLOR A DEFINIR ER - EXISTENTE A REPARAR 96 - HERRERIA MONOCAPA ESTILO 40 COLOR A DEFINIR ER - EXISTENTE A REPARAR 97 - HERRERIA MONOCAPA ESTILO 40 COLOR A DEFINIR ER - EXISTENTE A REPARAR 98 - HERRERIA MONOCAPA ESTILO 40 COLOR A DEFINIR ER - EXISTENTE A REPARAR 99 - HERRERIA MONOCAPA ESTILO 40 COLOR A DEFINIR ER - EXISTENTE A REPARAR 100 - HERRERIA MONOCAPA ESTILO 40 COLOR A DEFINIR ER - EXISTENTE A REPARAR

REFERENCIAS ALBANILERIA PARED 01 - CERAMICA 60X30 RECTIFICADA G4 4M.C.P. Color Mariscal 100 4mm espesor 2.5mm acabado y contra rejilla blanca. LEVANTAR PARED DE ALUMINO YOSA EN EL ENCUENTRO DE LA CERAMICA CON EL YESO 02 - PISO LISO 4m x 50mm 03 - PLACA DE YESO DURLDOCK 9.5mm JUNTA TOMADA MONTEANTE 80mm 04 - SOLERA 70mm 05 - LANA DE VIDRIO 12.5mm RESISTENTE LA HUMEDAD. 06 - LANA DE VIDRIO	REFERENCIAS ALBANILERIA PLANILLA DE AREAS (NO INCLUYE MUROS) LOCAL 01 - SALA 1 21.50 M2 LOCAL 02 - SALA 2 16.30 M2 LOCAL 03 - SALA 3 24.70 M2 LOCAL 04 - SALA 4 21.90 M2 LOCAL 05 - SALA 5 32.50 M2 LOCAL 06 - SALA BEBES 41.55 M2 LOCAL 07 - SALA PSICOMOTRICIDAD 41.55 M2 LOCAL 08 - ADMINISTRACION ATENCION PERSONALIZADA 22.80 M2 LOCAL 09 - COCINA 15.90 M2 LOCAL 10 - DESPESA 7.30 M2 LOCAL 11 - DEPOSITO PSICO. 2.40 M2 LOCAL 12 - SSIH ADULTOS PSICO. 1.80 M2 LOCAL 13 - SSIH ADULTOS 2.00 M2 LOCAL 14 - SSIH DISCAPACITADOS 3.10 M2 LOCAL 15 - SSIH NIÑOS I CON CAMBIADOR 4.50 M2 LOCAL 16 - SSIH NIÑOS II CON CAMBIADOR 4.50 M2 LOCAL 17 - SSIH NIÑOS III 6.40 M2 LOCAL 18 - SSIH NIÑOS IV 1.10 M2 LOCAL 19 - CAMBIADOR 1.50 M2 LOCAL 20 - CAMBIADOR 1.50 M2 LOCAL 21 - KITCHEN PARA BEBES 2.80 M2 LOCAL 22 - HALL 22.70 M2 LOCAL 23 - PASADIZO 23.00 M2 LOCAL 24 - HALL 25.55 M2 LOCAL 25 - PASADIZO II 10.70 M2 LOCAL 26 - PASADIZO III 19.80 M2
--	--

REFERENCIAS ALBANILERIA PLANILLA DE AREAS (NO INCLUYE MUROS) LOCAL 01 - SALA 1 21.50 M2 LOCAL 02 - SALA 2 16.30 M2 LOCAL 03 - SALA 3 24.70 M2 LOCAL 04 - SALA 4 21.90 M2 LOCAL 05 - SALA 5 32.50 M2 LOCAL 06 - SALA BEBES 41.55 M2 LOCAL 07 - SALA PSICOMOTRICIDAD 41.55 M2 LOCAL 08 - ADMINISTRACION ATENCION PERSONALIZADA 22.80 M2 LOCAL 09 - COCINA 15.90 M2 LOCAL 10 - DESPESA 7.30 M2 LOCAL 11 - DEPOSITO PSICO. 2.40 M2 LOCAL 12 - SSIH ADULTOS PSICO. 1.80 M2 LOCAL 13 - SSIH ADULTOS 2.00 M2 LOCAL 14 - SSIH DISCAPACITADOS 3.10 M2 LOCAL 15 - SSIH NIÑOS I CON CAMBIADOR 4.50 M2 LOCAL 16 - SSIH NIÑOS II CON CAMBIADOR 4.50 M2 LOCAL 17 - SSIH NIÑOS III 6.40 M2 LOCAL 18 - SSIH NIÑOS IV 1.10 M2 LOCAL 19 - CAMBIADOR 1.50 M2 LOCAL 20 - CAMBIADOR 1.50 M2 LOCAL 21 - KITCHEN PARA BEBES 2.80 M2 LOCAL 22 - HALL 22.70 M2 LOCAL 23 - PASADIZO 23.00 M2 LOCAL 24 - HALL 25.55 M2 LOCAL 25 - PASADIZO II 10.70 M2 LOCAL 26 - PASADIZO III 19.80 M2	REFERENCIAS ALBANILERIA NOTAS IMPORTANTES: TODAS LAS DIMENSIONES QUE APARECEN EN ESTE PLANO SON A VERIFICACION EN OBRA. LAS DIMENSIONES QUE APARECEN EN EL PLANO SON LAS DIMENSIONES DE CORRESPONDENCIA EN EL NIVEL TERMINADO INTERIOR EN EL ACCESO DEL NIVEL TERMINADO.
--	---

REFERENCIAS ALBANILERIA PLANILLA DE AREAS (NO INCLUYE MUROS) LOCAL 01 - SALA 1 21.50 M2 LOCAL 02 - SALA 2 16.30 M2 LOCAL 03 - SALA 3 24.70 M2 LOCAL 04 - SALA 4 21.90 M2 LOCAL 05 - SALA 5 32.50 M2 LOCAL 06 - SALA BEBES 41.55 M2 LOCAL 07 - SALA PSICOMOTRICIDAD 41.55 M2 LOCAL 08 - ADMINISTRACION ATENCION PERSONALIZADA 22.80 M2 LOCAL 09 - COCINA 15.90 M2 LOCAL 10 - DESPESA 7.30 M2 LOCAL 11 - DEPOSITO PSICO. 2.40 M2 LOCAL 12 - SSIH ADULTOS PSICO. 1.80 M2 LOCAL 13 - SSIH ADULTOS 2.00 M2 LOCAL 14 - SSIH DISCAPACITADOS 3.10 M2 LOCAL 15 - SSIH NIÑOS I CON CAMBIADOR 4.50 M2 LOCAL 16 - SSIH NIÑOS II CON CAMBIADOR 4.50 M2 LOCAL 17 - SSIH NIÑOS III 6.40 M2 LOCAL 18 - SSIH NIÑOS IV 1.10 M2 LOCAL 19 - CAMBIADOR 1.50 M2 LOCAL 20 - CAMBIADOR 1.50 M2 LOCAL 21 - KITCHEN PARA BEBES 2.80 M2 LOCAL 22 - HALL 22.70 M2 LOCAL 23 - PASADIZO 23.00 M2 LOCAL 24 - HALL 25.55 M2 LOCAL 25 - PASADIZO II 10.70 M2 LOCAL 26 - PASADIZO III 19.80 M2	REFERENCIAS ALBANILERIA FIDUCIARIO DE INFRAESTRUCTURA EDUCATIVA PÚBLICA DEL INSTITUTO DEL NIÑO Y ADOLESCENTE DEL URUGUAY CAPE CASA GUINA NUESTRA SEÑORA DE GUADALUPE DIRECCIÓN: JOAQUIN SUAREZ ESCOLINA GARAVIA - CANELONES PADRÓN 1177 SOLAR 4 MANZANA 3 FACHADAS 1100
--	---

REFERENCIAS ALBANILERIA FIDUCIARIO DE INFRAESTRUCTURA EDUCATIVA PÚBLICA DEL INSTITUTO DEL NIÑO Y ADOLESCENTE DEL URUGUAY CAPE CASA GUINA NUESTRA SEÑORA DE GUADALUPE DIRECCIÓN: JOAQUIN SUAREZ ESCOLINA GARAVIA - CANELONES PADRÓN 1177 SOLAR 4 MANZANA 3 FACHADAS 1100	REFERENCIAS ALBANILERIA Departamento de Arquitectura Corporación Nacional para el Desarrollo
---	---