

**EQUIPAMIENTO INFORMATICO Y AUDIOVISUAL PARA LA“CASA DEL JEFE  
DE ALMACENES DE AFE”**

**ANEXO I**

**A- LISTADO DE EQUIPAMIENTO, CANTIDADES Y GARANTIAS**

**B- ESPECIFICACIONES TECNICAS PARTICULARES**

B.1 EQUIPAMIENTO AUDIOVISUAL

B.2 EQUIPAMIENTO INFORMATICO

B.3 ELECTRODOMESTICOS

B.4 MOBILIARIO

B.5 HERRAMIENTAS

## A. LISTA DE EQUIPAMIENTO, CANTIDADES Y GARANTIAS

### A1. Grupo I- Equipamiento Audiovisual

Ítem	Breve Descripción	Cantidad
1.1	Micrófonos audiovisual	2
1.2	Parlantes 2.0	1
1.3	Auriculares	10
1.4	Kits portables de luces	1
1.5	Luz montable a videocámara	1
1.6	Monopie	1
1.7	Proyector	2
1.8	Proyector para viaje	1
1.9	Trípodes audiovisual	2
1.10	Videocámaras	1
1.11	Videocámaras de pequeñas dimensiones	1
1.12	Cámaras digitales de fotos	5

### A2. Grupo II- Equipamiento Informático y accesorios

Ítem	Breve Descripción	Cant
2.1	Micrófono	1
2.2	Parlantes para sala de reuniones	2
2.3	Parlantes para PC	5
2.4	Control remoto para presentaciones	2
2.5	Computadora para edición audiovisual (PC)	1

2.6	Computadoras (PC)	4
2.7	Computadoras (PC)	1
2.8	Computadoras (Laptops avanzadas)	4
2.9	Computadoras (Laptops sencillas)	4
2.10	Mouse inalámbrico	1
2.14	Mouse óptico con cable	5
2.13	Pantalla	3
2.14	Disco duro externo	5
2.15	Lector de memorias	1
2.16	Memorias digitales SDHC	10
2.17	Memorias digitales SDHC	10
2.18	Pendrives	10
2.19	Copiadora, impresora y escáner	1
2.20	Impresora Multifunción	1

### **A3. Grupo III- Electrodomésticos**

<b>Ítem</b>	<b>Breve Descripción</b>	<b>Cantidad</b>
3.1	Teléfono inalámbrico	2
3.2	Televisor LCD o LED	3
3.3	Frigobar	1
3.4	Termocafetera	1
3.5	Cafetera pequeña	1
3.6	Jarra Eléctrica	1
3.7	Microondas	1

3.8	Purificador de agua	1
-----	---------------------	---

#### **A4. Grupo IV. Mobiliario**

<b>Ítem</b>	<b>Breve Descripción</b>	<b>Cantidad</b>
4.1	Silla de escritorio (S1)	5
4.2	Silla sin posa brazos apilables (S2)	46
4.3	Puff de cuero sintético (S3)	4
4.4	Mesa de espera (S4)	1
4.5	Escritorio (M1)	4
4.6	Mesa de apoyo (M2)	4
4.7	Cajonera (M3)	5
4.8	Mesa de reuniones (M4)	1
4.9	Mesa de trabajo (M5)	3
4.10	Mesa de conferencias (M6a)	20
4.11	Escritorio recepción (M7)	1
4.12	Mueble Office (C1)	1
4.13	Mueble (C2)	2
4.14	Biblioteca (C3)	2
4.15	Biombo (13)	13
4.16	Perchero (3)	3
4.17	Papelera (10)	10
4.18	Cortinas tipo roller (10)	10

## A5. Grupo V. Herramientas

Ítem	Breve Descripción	Cantidad
5.1	Multímetros	6
5.2	Kits robóticos de arquitectura abierta	6
5.3	Soldadores de 40 watts	6
5.4	Placas universales medianas	12
5.5	VALIJA (alicate, pinza de punta fina, 2m de estaño, 1 cinta para desoldar, 1 punta de corte, 1 hoja de papel de lija fina, taladro chico/mechas, tornillería y soporte).	7

## **B- ESPECIFICACIONES TECNICAS PARTICULARES**

### **B1. Grupo I- Equipamiento Audiovisual**

#### **1.1 Micrófonos audiovisuales**

Micrófonos BOOM para audiovisual, que incluya KIT con jaula, pistola y peludo y además caña de 3 o 5 tramos.

#### **1.2 Parlantes 2.0**

Un par de parlantes multimedia 2.0, de buena calidad tipo Edifier o Thonet & Vander, de 2 vías activas con woofer y tweeter, en el orden de los 50 o 70 watts o similar.

#### **1.3 Auriculares**

10 Profesionales, de alta fidelidad, tipo cerrado (envolvente)

#### **1.4 Kits portables de luces**

Kits portables de 3 unidades de tachos de luces para audiovisual, presentar precio ambas opciones halógenas o LEDS, preferentemente de marca Argentina, que incluya porta filtros, viseras de 4 hojas, cubos adaptadores a trípodes, tres trípodes compactos y livianos, lámparas y bolso de transporte de alta resistencia.

#### **1.5 Luz montable a videocámara**

Pequeño artefacto de luz que se monta a la cámara, ideal para iluminar una entrevista, que incluya filtro y difusor, que incluya batería recargable y cargador.

#### **1.6 Monopie**

Del rubro audiovisual, de buena calidad, de origen europeo.

#### **1.7 Proyector**

Deberá trabajar en un rango de 4 a 8 metros por dimensión de la sala. Resolución Nativa SVGA (800x600). Brillo 2700 ANSI Lumens. Contraste 4000:1. Resolución Admitida: VGA(640 x 480) a UXGA(1600 x 1200). Tamaño Imagen: 23" hasta 300". Lámpara: 190W, 4500 / 6000hrs (Normal/ Económico). Nivel De Ruido: 30/28dB (Normal / Económico). Lente: F=2.51 a 2.69, f=21.95 ~24.18 mm. Compat. De Video: NTSC, PAL, SECAM. Compat. Hdtv: 480i, 480p, 576i, 576p, 720p, 1080i, 1080p. Speakers: 2w x 1. Frec. Horizontal: 31 - 82 kHz Frec. Vertical: 48 - 85 Hz Consumo: Máx. 329W, Standby max. 1W. Conectores (input): Digital; Pc; Video por Componentes: RCA x1 (compartido con D-Sub); S-Video: Mini Din 4 pin x1; Video Compuesto: RCA x1; Audio; Mini Plug y o con características similares.

### **1.8 Proyector para viajes**

Proyector pequeño, para viaje, de las siguientes características (o similares). Tamaño: 104 mm de ancho, 105,3 mm de largo y 36,5 mm de alto (4,09" x 4,14" x 1,43"). Peso: 360 g +/- 22,7 g (0,8 lb +/- 0,05 lb), memoria flash interna de 1 GB2, altavoz integrado de 1 W. En caso de disponibilidad, presentar opción de proyecto con transmisión de datos in

En el caso de este ítem se solicita cotizar como opcional un proyector de iguales características de las solicitadas en el punto 1.7 incluyendo la transmisión de datos inalámbricos.

### **1.9 Trípodes audiovisual**

Trípode para audiovisual y cámaras profesionales, de material de aluminio, de origen de Europeo (el más económico de su serie), con buena rigidez y estabilidad, que incluya cabezal con sistema fluido balanceado, con platina de fácil y rápido deslizamiento, que incluya bolso de traslado.

### **1.10 Videocámara**

Cámara de video, tipo camcorder, con especificaciones asociadas al uso profesional, con Sensor 3 CMOS, Full HD, con pantalla LCD touch panel, con anillo de foco manual, con entrada de audio XLR o plug, lente gran angular, zoom óptico, que grabe en tarjetas de memoria, de funcionamiento sencillo y diseño elegante. Que cada cámara incluya: cargador y batería de larga duración. Que incluya bolso de transporte.

**(Adicional)** y batería de larga duración.

### **1.11 Videocámara de pequeñas dimensiones**

Cámara de video, tipo camcorder (de pequeñas dimensiones) como para usar en la palma de la mano, con especificaciones asociadas al uso profesional, con Sensor 1 a 3 CMOS, Full HD, con pantalla LCD touch panel, con anillo de foco manual, con entrada de audio XLR o plug, lente gran angular, zoom óptico, que grabe en tarjetas de memoria, de funcionamiento sencillo y diseño elegante. Que cada cámara incluya: cargador y batería de larga duración. Que incluya bolso de transporte. Adicional: Una batería de larga duración.

### **1.12 Cámara digital de fotos**

Cámara de foto digital de cuerpo compacto, de 16 megapíxeles, zoom óptico entre los 8X a 10X, sensor CCD o CMOS, Pantalla 2.7" o 3.0", que grabe videos Full HD, lente gran angular, almacenamiento tarjeta de memoria, que cada cámara incluya un estuche de transporte.

**Garantía de los bienes del grupo I :** los bienes deberán ofrecer una garantía contra cualquier tipo de defecto mínima durante un plazo de dos años.

## **B.2 Grupo II: Equipamiento Informático y accesorios**

### **2.1 Micrófono**

Micrófono para PC

### **2.2 Parlantes para sala de reuniones**

High definition para sala de reuniones (alta potencia). Modelo de referencia: LSiM707  
9 1/2" W x 50 13/16" H x 18 7/16" D. 24.13cm W x 129.06cm H x 46.83cm D

### **2.3 Parlantes para PC**

Para computadoras de oficina

### **2.4 Control remoto para presentaciones**

Control Remoto Wireless Con Puntero Laser Power

### **2.5 Computadora para edición audiovisual**

Equipo de computación completo de escritorio (gabinete, monitor LED de 23" o 24", HDMI, Resolución Full HD, que incluya teclado, mouse óptico con scroll y auricular stereo deluxe). Sistema operativo Microsoft Windows 7 en español, Procesador Intel Core i7. Motherboard apta para trabajar con Tarjeta de VIDEO PCI express, de 2GB de memoria, 192 o 256 bit. Con memoria RAM 8 GB y Disco de 120GB para programas y sistema operativo y Disco de 1 TB para datos. Que incluya óptico grabadora y lectora CD y DVD, que incluya varias entradas de puerto USB. Que incluya paquete Office 2013 o superior y programa de edición de video (Adobe Premier) .Conectividad inalámbrica WiFi (tarjeta interna). Conectividad alámbrica Ethernet 10/100 o superior Windows 7 Professional y Office 2013. Teclado

### **2.6 Computadoras (PC)**

Procesador Intel core i5, 8gb de memoria RAM, Sistema operativo base: Windows 7 Professional 64 bits y paquete Office 2013 o superior. Que incluya monitor LED de 19" y teclado. Conectividad inalámbrica WiFi (tarjeta interna). Conectividad inalámbrica Ethernet 10/100 o superior

### **2.7 Computadoras (PC)**

Tipo Procesador 64 bits. QuadCore o superior. Tipo de memoria DDR3. Capacidad de memoria 4 Gb. o más. Medio óptico Grabadora de DVDs. Teclado, Disco duro,

capacidad, velocidad 500 Gb cambio a SATA o superior. Conectividad inalámbrica WiFi (tarjeta interna). Conectividad inalámbrica Ethernet 10/100 o superior. Puertos USB 6 internos o más. Conector salida audio Común para parlantes. Conector entrada audio Común para micrófono. Conexiones especiales. Salida VGA y DVI-D. El equipo debe soportar doble monitor. El equipo debe soportar y manejar los dos monitores por separado. Con la posibilidad de clonar el escritorio o extenderlo. (excluyente). Dos monitores 17" a 21" LED o LCD. Sistema operativo base: Windows 7 Professional 64 bits. Que incluya paquete Office 2013 o superior.

### **2.8 Computadoras (Laptops Avanzadas)**

Notebook con procesador Intel i5, 8GB, pantalla 17". Disco duro de 1 TB. Unidad óptica DVD, cámara web y micrófono integrado, lector de memorias 5 en 1 o 7 en 1, Batería 6 o 8 celdas. Puertos HDMI, VGA y USB. Sistema operativo Microsoft Windows 7 en español. Estuche de protección incluido.

### **2.9 Computadoras (laptops sencillas)**

Notebook Core i5 Win7 14". Office incluido. Estuche de protección incluido.

### **2.10 Mouse inalámbrico**

Mouse inalámbrico (USB)

### **2.11 Mouse óptico con cable**

Mouse óptico con cable. Tamaño estándar (oficina) (USB)

### **2.12 Pantalla**

Pantalla de proyección, dimensiones: 2.00 x 1.50m, pantalla de color blanco mate, grosor de la pantalla: 0.42mm +/-0.03

### **2.13 Disco duro externo**

1TB USB 3.0 compatible con 2.0

#### **2.14 Lector de memorias**

#### **2.15 Memorias digitales sdhc**

Memorias digitales SDHC de 16 GB clase 10 o clase A, apta para cámaras digitales y video cámaras.

#### **2.16 Memorias digitales sdhc**

Memorias digitales SDHC de 32 GB clase 10 o clase A, apta para cámaras digitales y video cámaras

#### **2.17 Pendrives**

32GB (3.0)

#### **2.18 Copiadora, impresora y escaner**

Copiadora e impresora (a color y blanco y negro: 20/25 impresiones por minuto (A4/Carta); Capacidad entrada papel: estándar, 2 bandejas de papel de 250 hojas; bandeja bypass de 100 hojas; Máximo: 1.600 hojas; Tamaño papel: A6 - A3 / A6 – Doble-Carta; Gramaje papel: Bandeja de papel 1: 60 - 256 g/m<sup>2</sup>; Bandeja de papel 2: 60 - 169 g/m<sup>2</sup>; Bandeja bypass: 52 - 256 g/m<sup>2</sup>; Bandeja dúplex: 60 - 105 g/m<sup>2</sup>). ESCANER ( velocidad de escaneo: B/N y a todo color: 44 imágenes por minuto; Resolución: Máximo 600 dpi; Formato del original: A5 - A3 / Medio-Carta - Doble-Carta). Cableada (ethernet) e inalámbrica. Se deberá proporcionar información de precios de insumos. Se valorará el equipo en relación: "costo del equipo y costo de los insumos", lo que sea más conveniente.

#### **2.19 Impresora multifunción**

Impresora multifunción Tecnología de Impresión Laser Monocromática. Velocidad de impresión (en ppm) 25 ppm o mayor. Impresión óptima (resolución) 2400x 600 ppp o superior. Resolución Scanner 2400x600ppp o superior. Formato de hoja Oficio, Carta, A4. Impresión Doble Cara Automática. Tipos de papel soporte. Papel común, cartulina (hasta 120g/m<sup>2</sup>), sobres, papel de transferencia, autoadhesivos, papel texturado, acetato Gramaje max soportado (g/m<sup>2</sup>) 120g. Capacidad mínima de la bandeja de alimentación: 200 hojas. Tipo de Acceso a Redes Cableada (ethernet) e inalámbrica. Fax. Re llamada Automática. Ciclo de trabajo mensual 5000. Compatibilidad y drivers incluidos Windows 7 – Linux. Funciones de ahorro de energía. Alimentación eléctrica

(incluyendo cables correspondientes): 110-240 volts 40-50 Hz. Se valorará el equipo en relación:” costos del equipo y de los insumos”

**Garantía de los bienes del grupo II** : los bienes deberán ofrecer una garantía contra cualquier tipo de defecto mínima durante un plazo de dos años.

### **B3. Grupo III- Electrodomésticos**

#### **3.1 *Teléfono inalámbrico***

Identificador de llamadas. Tecla Navegación: Lista de Llamadas / Rellamada / Agenda / Ajuste de Volumen / Reloj- Alarma / Configuraciones del teléfono y base. Teclas Programables: Agenda / Borrar / Menú / Selección. Tecla Colgar / Encender / Apagar ; - Tecla Flash/Tecla Altavoz/ Tecla Hablar / Volver a Llamar

#### **3.2 *Televisor Lcd o Led***

42”, con buena resolución, entrada HDMI y USB, de línea económica.

#### **3.3 Frigobar**

Frío húmedo, 4 niveles de temperatura, Estantes ajustables, Color: blanco, Consumo: 86W. Volumen refrigerador: 91 litros; Volumen freezer: 15 litros; con la mejor eficiencia energética disponible; Peso inferior a 35 kg.; medidas: 87.3x53.8x57.4cm. (Alto x Ancho x Prof.); Garantía: 1 año.

#### **3.4. Termocafetera**

De aluminio de 9 lt. capacidad para 55 tazas, que cuente con dispensador.

#### **3.5. *Cafetera pequeña***

Cafetera CUORI Automática, Capacidad de al menos 12 tazas, Filtro permanente, Válvula anti-goteo, Potencia 1000 watt.

#### **3.6. *Jarra eléctrica***

Capacidad: 1,5-1,7 lt. Resistencia blindada. Base rotación 360°. Luz piloto de encendido. Filtro removible de impurezas. Sistema Auto-Off. Certificación CE. Voltaje 220-50Hz. Consumo 2200W.

### **3.7. Microondas**

Microondas Digital; 11 niveles de potencia; Capacidad 20lts; Diámetro de la bandeja: 25.5cm.; Potencia de microondas: 700W; Peso: 10kg. aprox.; Medidas: 25.8x44x35cm. (Alto x Ancho x Prof.); Garantía: 6 meses.

### **3.8. Purificador de agua**

Dispositivo para oficina de ultrafiltración de agua, con salida de agua fría y caliente. Purificación a través de un proceso de baja presión para la eliminación de contaminantes microbióticos (rechazo de Cryptosporidium), pre-tratamiento de ósmosis inversa (reducción del carbono orgánico total) y reducción de turbidez (coloides, proteínas, moléculas orgánicas grandes).

**Garantía de los bienes del grupo III:** los bienes deberán ofrecer una garantía contra cualquier tipo de defecto mínima durante un plazo de un año.

## **B4. Grupo IV. Mobiliario**

### **4.1 Silla de escritorio (S1);**



Asiento tapizado en tela color rojo, respaldo tapizado en malla.

Con apoyabrazos regulables. Adaptable a los movimientos del usuario. Base en aluminio fundido. Asiento con sistema de inclinación indistinta al respaldo. Respaldo alto con sistema CPM, de contacto permanente multiposicional

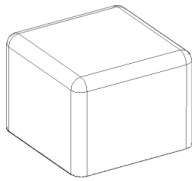
### **4.2 Silla sin posa brazos apilables (S2)**

En PP, Rojo. Estructura en aluminio. Sin posa brazos Apilables



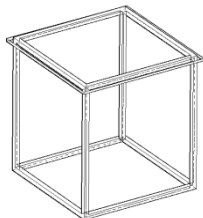
#### **4.3 Puff de cuero sintético (S3)**

Cuero sintético, color rojo Medidas: 0.60m frente x 0.60m prof. x 0.45m h. Color rojo.



#### **4.4 Mesa de espera (S4)**

Con tapa de vidrio templado y estructura metálica con caño reforzado terminación baño cromo . medidas 0,60x0.60x0.60



#### **4.5 Escritorio (M1)**

Escritorio: 1400mm x 700mm x 760mm alto.

#### **4.6 Mesa de apoyo (M2)**

Mesa de apoyo 700mm x350mmx 700 mm alto. En melamínico blanco de 25mm espesor con bordes ABS.

#### **4.7 Cajonera (M3)**

Cajonera realizada en melamínico de 25mm espesor.

Incluye 2 cajones en total, con 1 cajón standard y 1 cajón amplio con tiradores en aluminio.

Sistema de rodaje mediante guías metálicas. Medidas: 400mm frente x 460mm prof. x 615mm alto. Sistema de bloqueo de traba total



**M1, M2, M3.**

**4.8 Mesa de reuniones (M4)** Mesa redonda 1050mm de diámetro con tapa de vidrio templado y estructura metálica con caño reforzado terminación baño cromo y reguladores de altura



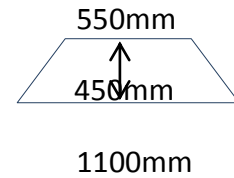
#### **4.9 Mesa de trabajo (M5)**

Mesa rectangular 1600mm x 800mmX 700mm de altura con tapa en melamínico blanco de 25mm espesor con bordes en ABS. y estructura metálica con caño reforzado esmalte gris claro, con ruedas en 2 patas



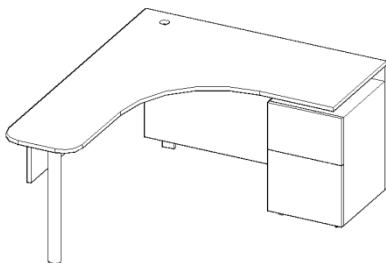
#### **4.10 Mesa de conferencias (M6a)**

Mesa con tapa en melamínico blanco de espesor 18mm con bordes en ABS. y estructura metálica con caño reforzado pintado es esmalte gris claro. Dimensiones lado largo 1100 mm, lado corto 550mm, ancho 450mm, altura 700mm. Apilables



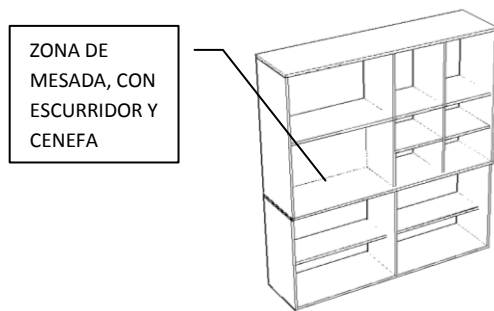
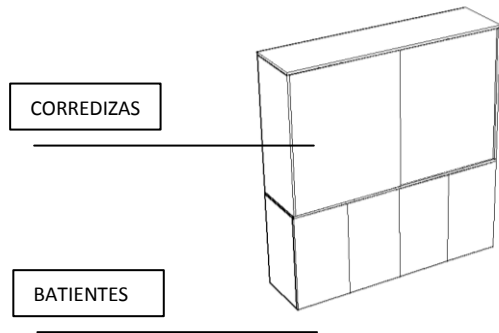
#### **4.11 Escritorio recepción (m7)**

Escritorio: 1580mm x 1300mm x 760mm alto. Melamínico blanco de espesor 18mm con bordes en ABS Pata de caño reforzado pintado de esmalte gris claro. CAJONERA TIPO M3



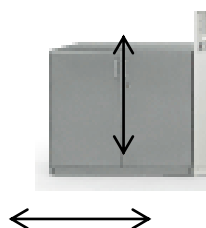
#### **4.12 Mueble office**

Mueble de oficina 1000mm x5000mm x 2000 mm alto, melamínico blanco de 25mm espesor con bordes en ABS. 2 puertas corredizas superiores en melamínico 18 mm de espesor con bordes en ABS con tiradores embutidos en aluminio. 4 puertas inferiores con tiradores de aluminio. Estantes y separadores intermedios interiores. Pileta de inoxidable con mono comando, luz y escurridor colgado. Revestimiento en zona pileta en inoxidable.



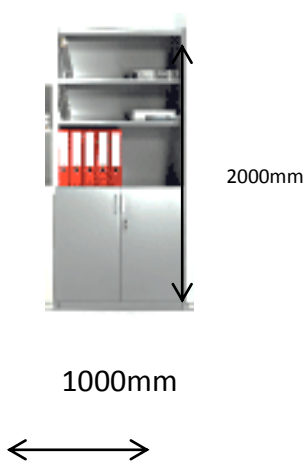
#### 4.13 Mueble (C2)

Mueble de oficina 800mm x450mmx 700 mm alto, melamínico blanco de 25mm espesor con bordes en ABS. 2 puertas en melamínico 18 mm de espesor con bordes en ABS con tiradores en aluminio. Sistema de bloqueo de traba total



#### 4.14 Biblioteca (C3)

Mueble de oficina 1000mm x450mmx 2000 mm alto, melamínico blanco de 25mm espesor con bordes en ABS. 2 puertas en melamínico 18 mm de espesor con bordes en ABS con tiradores en aluminio. Sistema de bloqueo de traba total



#### 4.15 Biombo (T1)

Biombo en melamínico color blanco 1800mm de altura x1200mm de ancho con ruedas y sistema de enganche entre sí.



#### **4.16 *Perchero (T2)***

Perchero metálico



#### **4.17 *Papelera (T3)***



#### **4.18 *Cortinas tipo roller (10)***



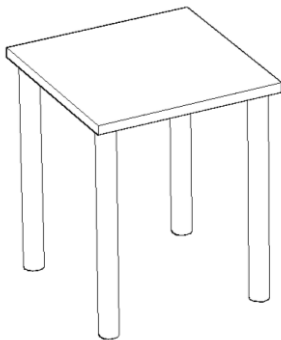
Modelo sun screen Color blanco.

Dimensiones.: 116x209 - 1 , 85x209 - 2; 129x236 - 1; 125x210 - 3; 114x200 - 2;  
60x180 - 1

***Como cotización opcional se solicita:***

***Mesa de conferencias (M6a)***

Mesa con tapa en melamínico blanco de espesor 18mm con bordes en ABS. y estructura metálica con caño reforzado pintado es esmalte gris claro. Dimensiones lado largo 600 x 600mm, lado corto 550mm, altura 700mm. Apilables



***Garantía de los bienes del grupo IV:*** los bienes deberán ofrecer una garantía contra cualquier tipo de defecto mínima durante un plazo de dos años.