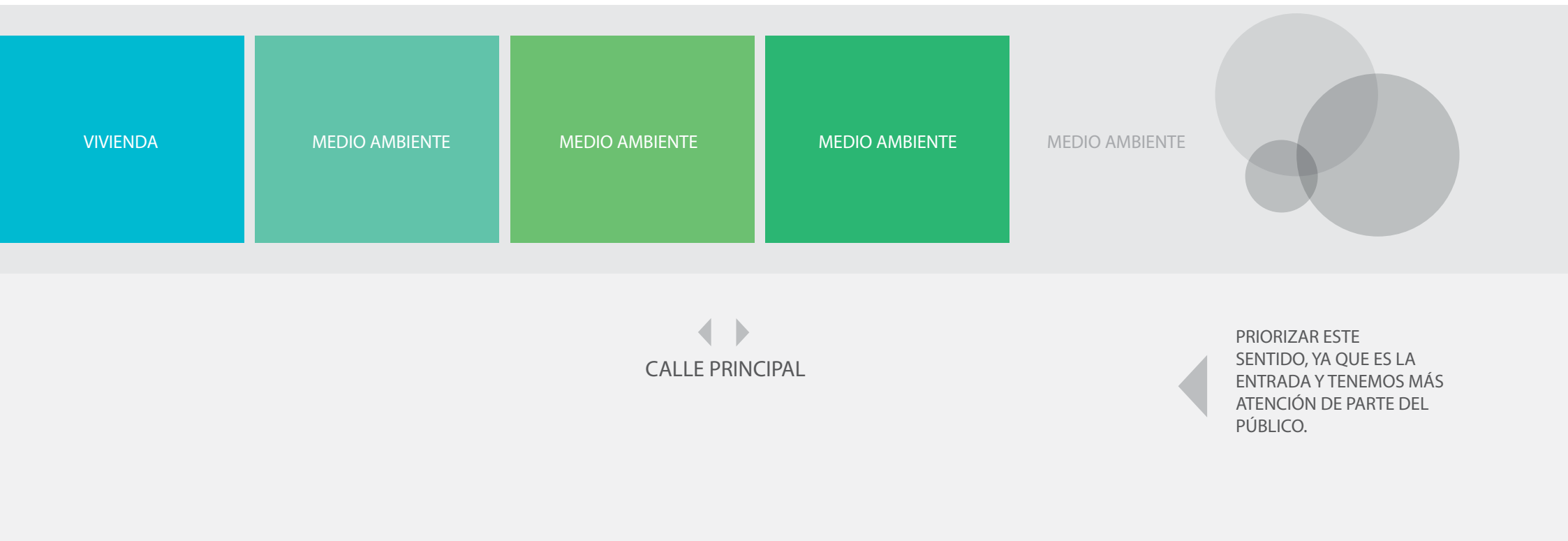




DE 4 ESPACIOS BIEN DEFINIDOS, SE PLANTEA UNA RELACIÓN APROXIMADA DE 4 BLOQUES CORRESPONDIENTE A MEDIO AMBIENTE Y UNO A VIVIENDA.

SE PLANTEA UN RECORRIDO QUE DE ALGUNA MANERA MANTENGA UNA ANALOGÍA CON LA RELACIÓN DE UNA VIVIENDA Y SU HABITAT, ASI SE ESTABLECE UN PARALELISMO CON UNA VIVIENDA: SE INGRESA POR UN JARDIN, PARA TERMINAR EN EL INTERIOR DEL HOGAR.





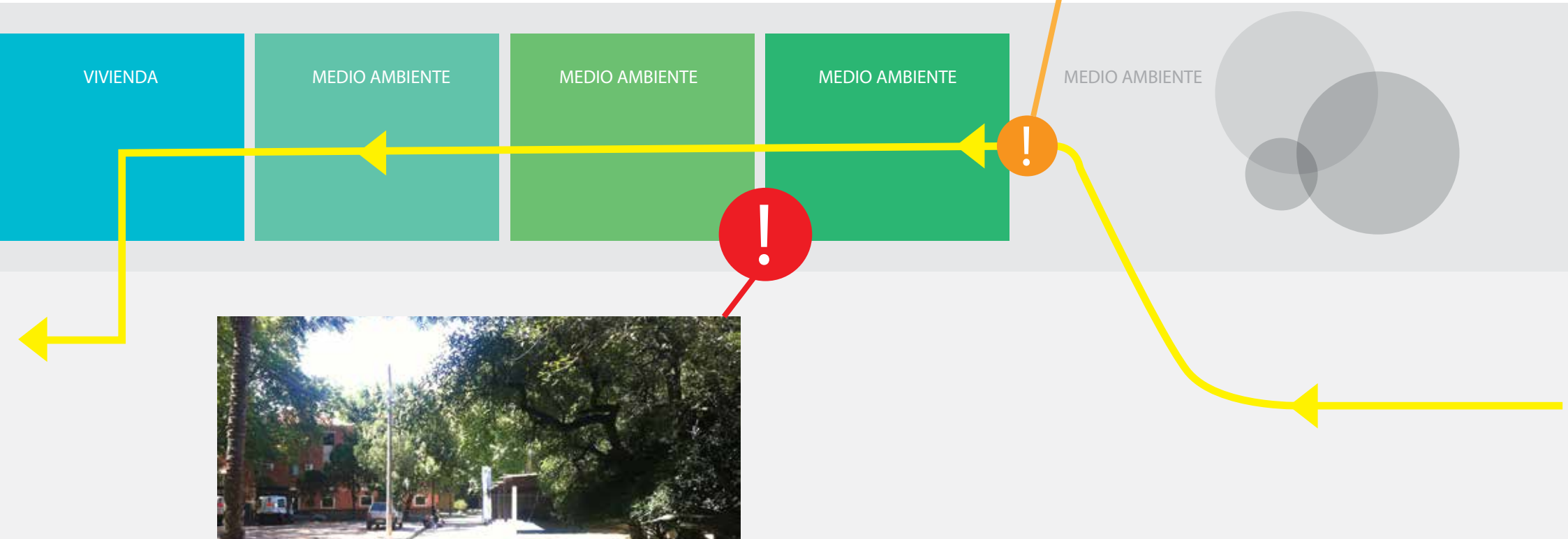
ELEMENTO LLAMADOR DE LARGA DISTANCIA:

SE NECESITA GENERAR UN ELEMENTO QUE LLAME LA ATENCIÓN DESDE LA ENTRADA AL PRADO, QUE SEA GRANDE Y VISIBLE, PERO LIVIANO, YA QUE EL LOCAL TIENE TECHO LIVIANO, Y SE DEBERIA SOSTENER PRONCIPALMENTE EN LAS VIGAS



LA PUERTA DEBE INVITAR A ENTRAR

LA ENTRADA DEBE SER AMPLIA, INVITANDO A ENTRAR, QUE NO INTIMIDE, QUE SE PERCIBA COMO UNA LUGAR ESPACIADO Y LIBRE AL TRANSITO. TIENE QUE DAR LA SENSACION DE QUE ES IGUAL DE AGIL QUE CONTINUAR POR LA CALLE.



ESTÉTICA GENERAL DEL STAND:

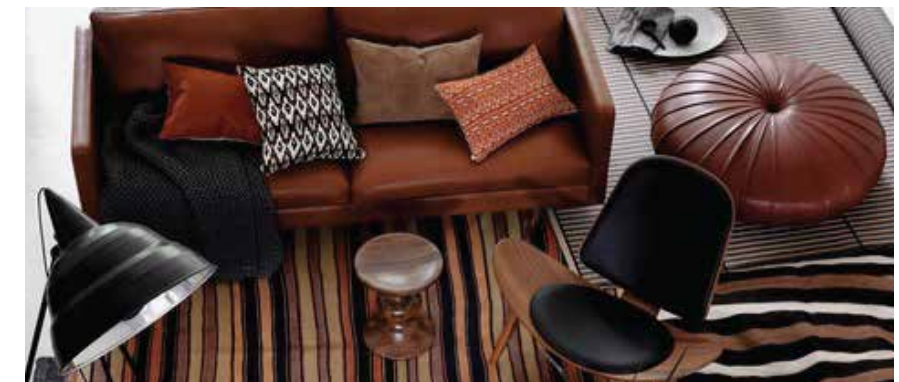
USUALMENTE SE GENERAN AMBIENTES MINIMALISTAS, ASÉPTICOS, BLANCOS Y DESPOJADOS. ESTO ES EN PARTE PARA TRANSMITIR "MODERNIDAD" (VALOR QUE CUALQUIER EMPRESA QUIERE MOSTRAR) EN ESTE CASO - Y PARA NO CARGAR MUCHO EL AMBIENTE TENIENDO EN CUENTA EL ALTO TRÁFICO DEL LUGAR.

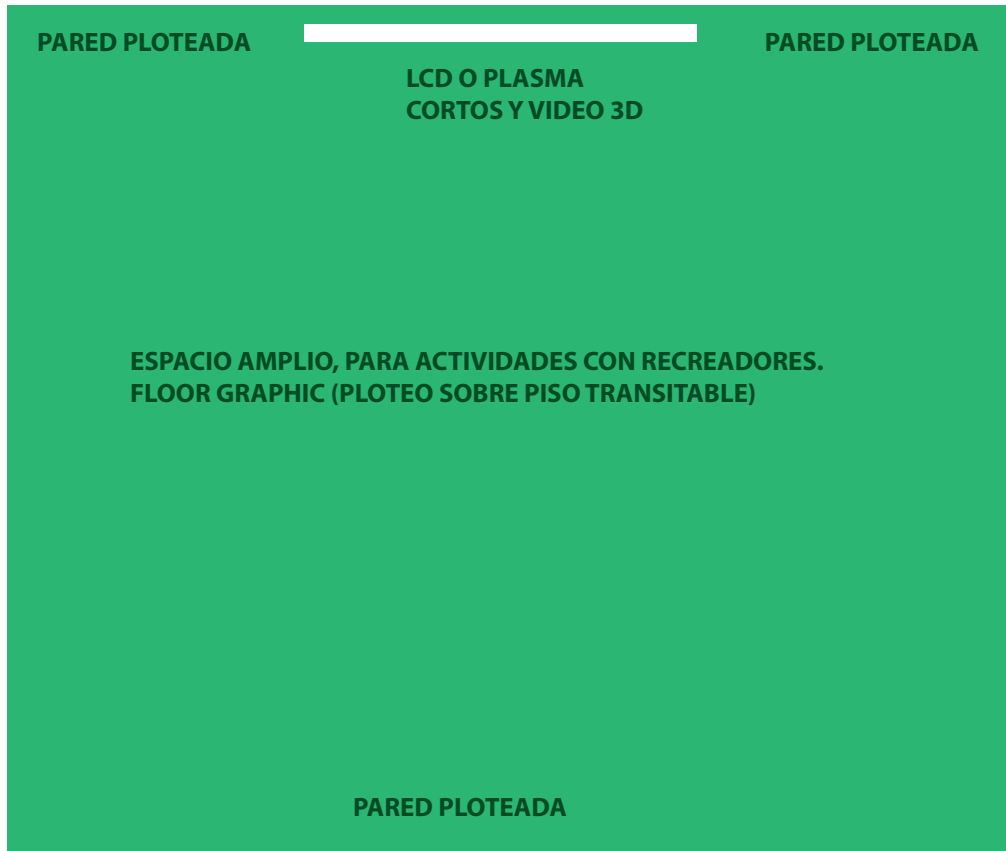
SIN DEJAR DE MOSTRARSE COMO UNA INSTITUCIÓN MODERNA- DEBE PRIMAR UN AMBIENTE AMPLIO, LUMINOSO Y ESPECIALMENTE CÁLIDO, ACOGEDOR.

CONCEPTUALMENTE HACIAMOS UNA ANALOGÍA CON UNA CASA, EL STAND DEBE DAR LA SENSACION DE UN LUGAR AGRADABLE, CALIDO, DONDE UNO SE QUIERA QUEDAR, ES LA MISMA SENSACION QUE SE GENERA EN UN CASA ACOGEDORA.

ESTA SENSACIÓN DEBE DARSE PARTICULARMENTE EN LA PARTE DE VIVIENDA (EL ULTIMO BLOQUE), NO VA A INVITAR A INSTALARSE, PERO QUE DE LA SENSACION DE ESTAR EN UN LIVING DE UNA CASA. EN EL RESTO DE LOS BLOQUES DEBE DE PERCIBIRSE COMO LUGARES ABIERTOS, COLORIDOS Y DE FACIL TRANSITO.

DEBE SER UN AMBIENTE TÁN ACOGEDOR COMO EL DE TU PROPIA CASA.





Paredes ploteadas con ilustraciones que apoyan el recorrido, tocando los distintos temas, en el caso del primer bloque de medio ambiente, va a hacer incapié en el **AMBIENTE**.

ESTOS ELEMENTOS SON ALGUNOS DE LOS QUE SE PROPONEN UBICAR, NO SON NECESARIAMENTE SOLO ESTOS, NI EN ESA UBICACIÓN.

MEDIO AMBIENTE / **AMBIENTE**





La mère Michel a perdu son chat
Le pouce petit a grimpé dans un arbre et ne peut pas
redescendre. Le pommier va le chercher.
Mais c'est son camion?

Trouve également :



Un canard



Le chien



L'oiseau



Le chat



Paredes ploteadas con ilustraciones que apoyan el recorrido, tocando los distintos temas, en el caso del primer bloque de medio ambiente, va a hacer incapié en **TERRITORIO**

MEDIO AMBIENTE / TERRITORIO

VIVIENDA

MEDIO AMBIENTE

MEDIO AMBIENTE

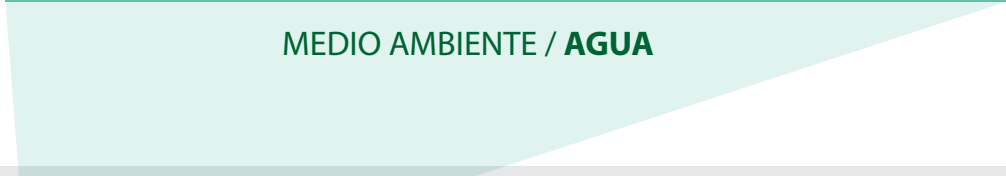
MEDIO AMBIENTE

MEDIO AMBIENTE





Paredes ploteadas con ilustraciones que apoyan el recorrido, tocando los distintos temas, en el caso del primer bloque de medio ambiente, va a hacer incapié en **TERRITORIO**



**AMBIENTADO COMO LIVING
MADERA, ILUMINACIÓN DECORATIVA, ETC.**

SALIDA O ENTRADA SECUNDARIA



VIVIENDA

VIVIENDA

MEDIO AMBIENTE

MEDIO AMBIENTE

MEDIO AMBIENTE

MEDIO AMBIENTE

Ambientado como living, con dos zonas para atender publico independiente, de manera distentida, con sillas o sofas, sin media escritorio. Puede utlizarse piso flotante simil madera, iluminación algo mas baja que el resto.





Tipo de ilustración propuesta.
El interior se basará en paredes ploteadas y el peso estará en la calidad de las infografías e ilustraciones, mas que en volúmenes o mesas que interpongan el paso.

Se propone al ilustrador Álvaro Díaz (@negroilustre)